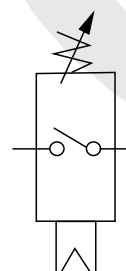


Simbologia



Características Técnicas

Codificação	SP10-01
Fluido	Ar comprimido filtrado
Pressão de Operação (Bar)	1 ~ 10
Pressão de Ajuste (Bar)	1 ~ 6
Temperatura (°C)	-5 ~ +60
Tipo de Operação	Pressão Ajustável
Tipo de Rosca	Macho
Conexão	G1/8"
Tensão	5 ~ 220V/AC
Corrente Máx.	500mA
Potência Máx.	100VA
Tensão de Isolamento	1500V
Função	Normal Aberta
Pulso Máx. (c/min)	200
Vida Útil	1 Milhão de Ciclos
Classe de Proteção	IP54

Dimensional

