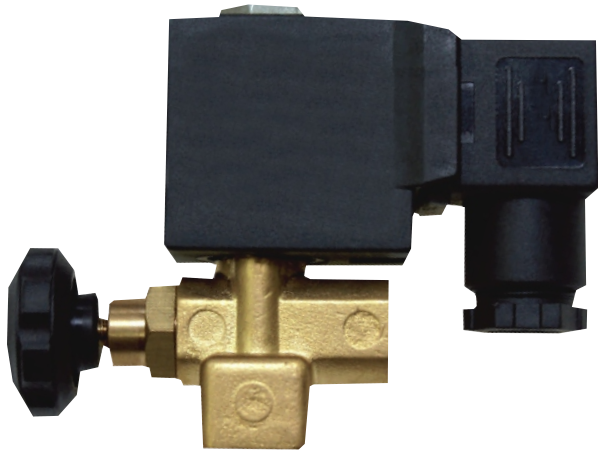
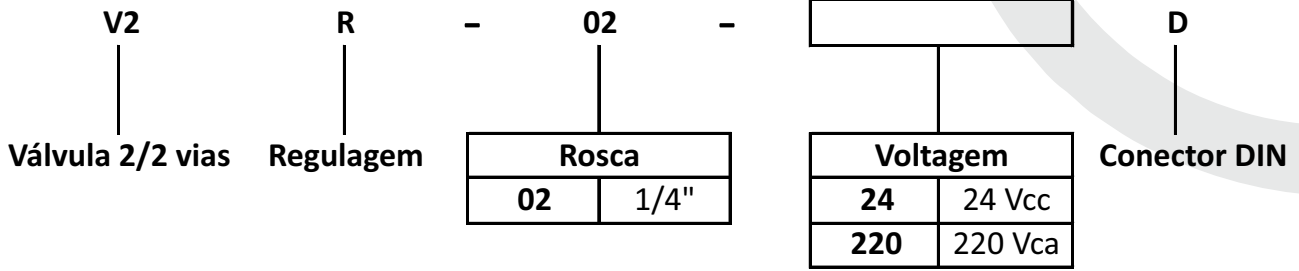




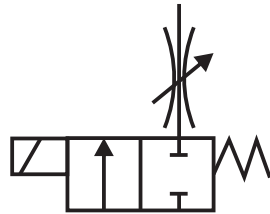
# GHPC<sup>®</sup>

Tecnologia em Produtos Pneumáticos

## Válvula de Processo 2/2 vias com Regulagem de Fluxo - Série V2R



Exemplo: V2R-02-24D



Características Técnicas	
Fluído	Ar, água, gás óleo leve e vapor
Rosca	1/4"
Orifício	2mm
Pressão de trab. (Bar)	0 à 10
Temp. de trabalho	5 à 150°C
Vazão (CV)	0,2
Material do corpo	Latão
Material da vedação	NBR, EPDM
Voltagem	24Vcc ; 220Vca
Grau de proteção	IP65

## Dimensional

