

Bobina à Prova de Explosão - EX

Série B_EX



Vantagens

- Disponível em 24 e 220V
- Com Certificação de Segurança:

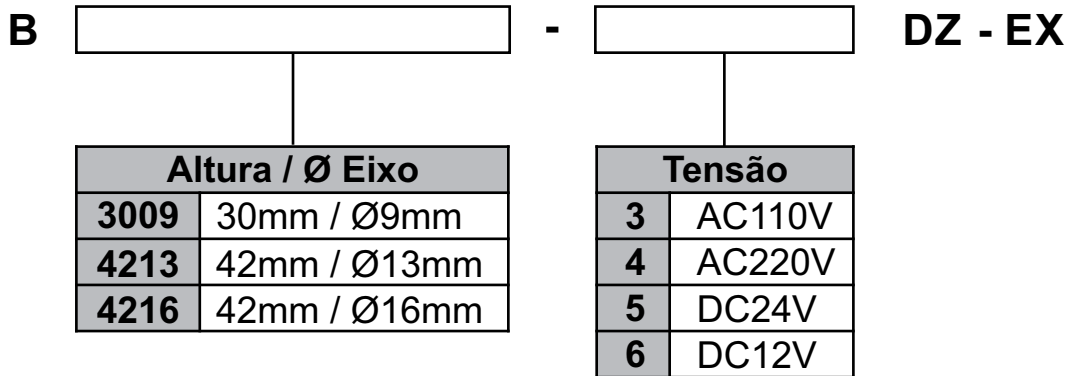


- Compacta e Robusta

Características Técnicas

Modelo		B3009	B4213	B4216
Voltagem normal		AC220V AC110V DC24V DC12V		
Potência	AC	5VA	12VA	18VA
	DC	5W	11W	17W
Grau de Prova e Segurança		Ex mb IIC T4 Gb Ex tb IIIC T130°C Db		
Conector		Tipo Cabo		
EX - No. Certificado de Prova		TÜV 20.2291 X		
Temperatura		-20 ~ +50°C		
Aplicável nas Válvulas		VB5 (acima 1/4") VB5000 VN5 VZ VB1,2,3 VG VAP	V2-F06 V2-F08	V2-F10, V2-F15, V2-F20, V2-F25, V2-F40, V2-F50
Ø do Eixo (mm)		09	13	16

Codificação



Exemplo:

B3009-4DZ-EX - Bobina altura 30mm, eixo Ø9mm, tensão AC220V, conector DIN, à prova de explosão

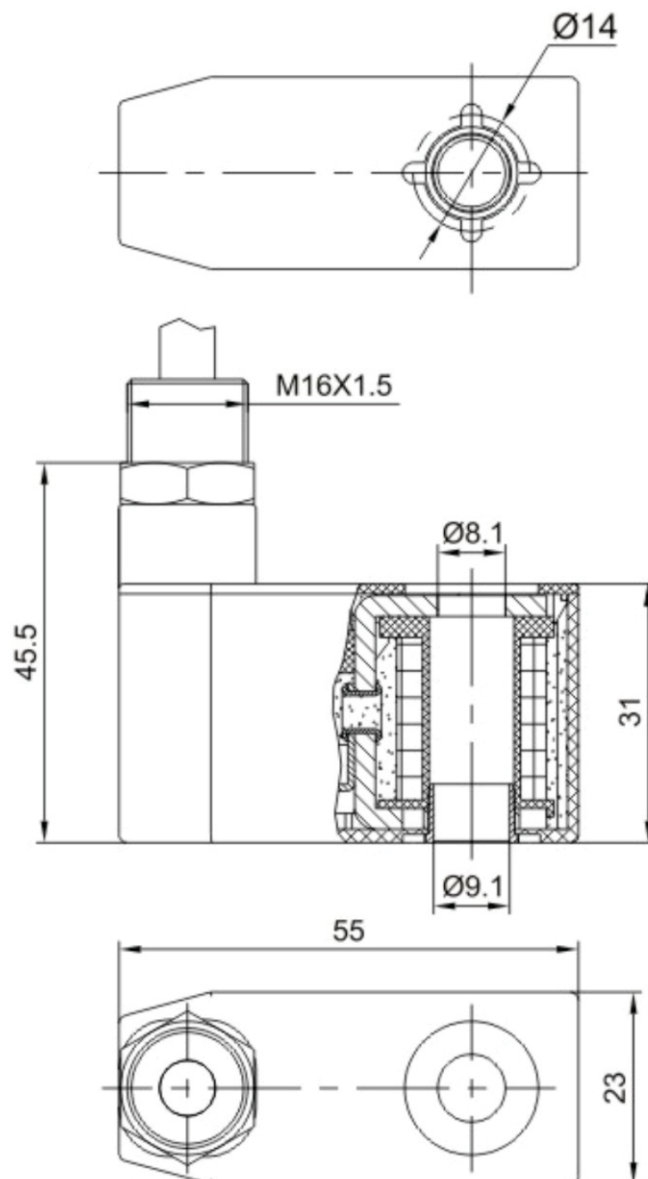
B4213-5DZ-EX - Bobina altura 42mm, eixo Ø13mm, tensão DC12V, conector DIN, à prova de explosão

Tabela de Conversão de Código

Código Novo	Código Antigo	Certificado
B3009-5DZ-EX	B-V5-24D-EX	EX9301-DC24
B3009-4DZ-EX	B-V5-220D-EX	EX9301-AC220
B4216-5DZ-EX	B-V2-F10-24D-EX	1680-DC24
B4216-4DZ-EX	B-V2-F10-220D-EX	1680-AC220
B4213-5DZ-EX	B-V2-F08-24D-EX	1380-DC24
B4213-4DZ-EX	B-V2-F08-220D-EX	1380-AC220

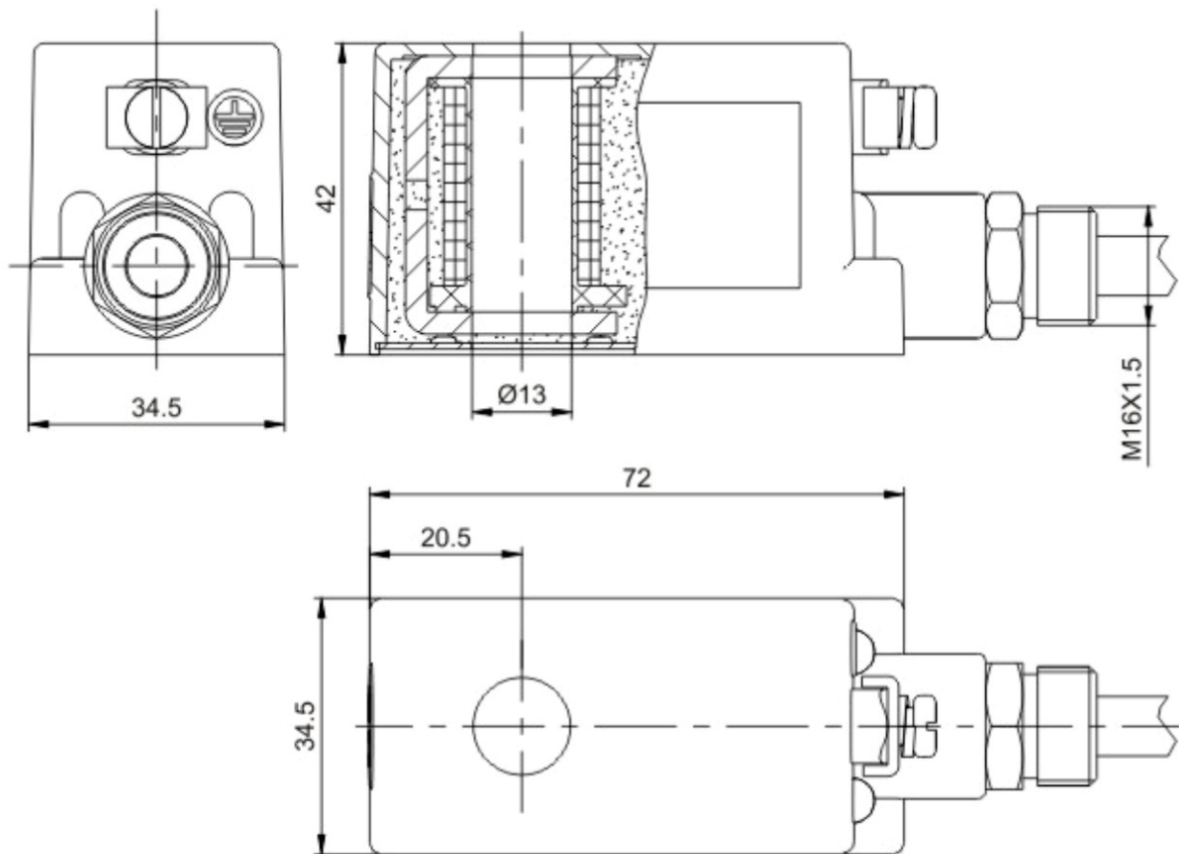
Dimensional

• B3009



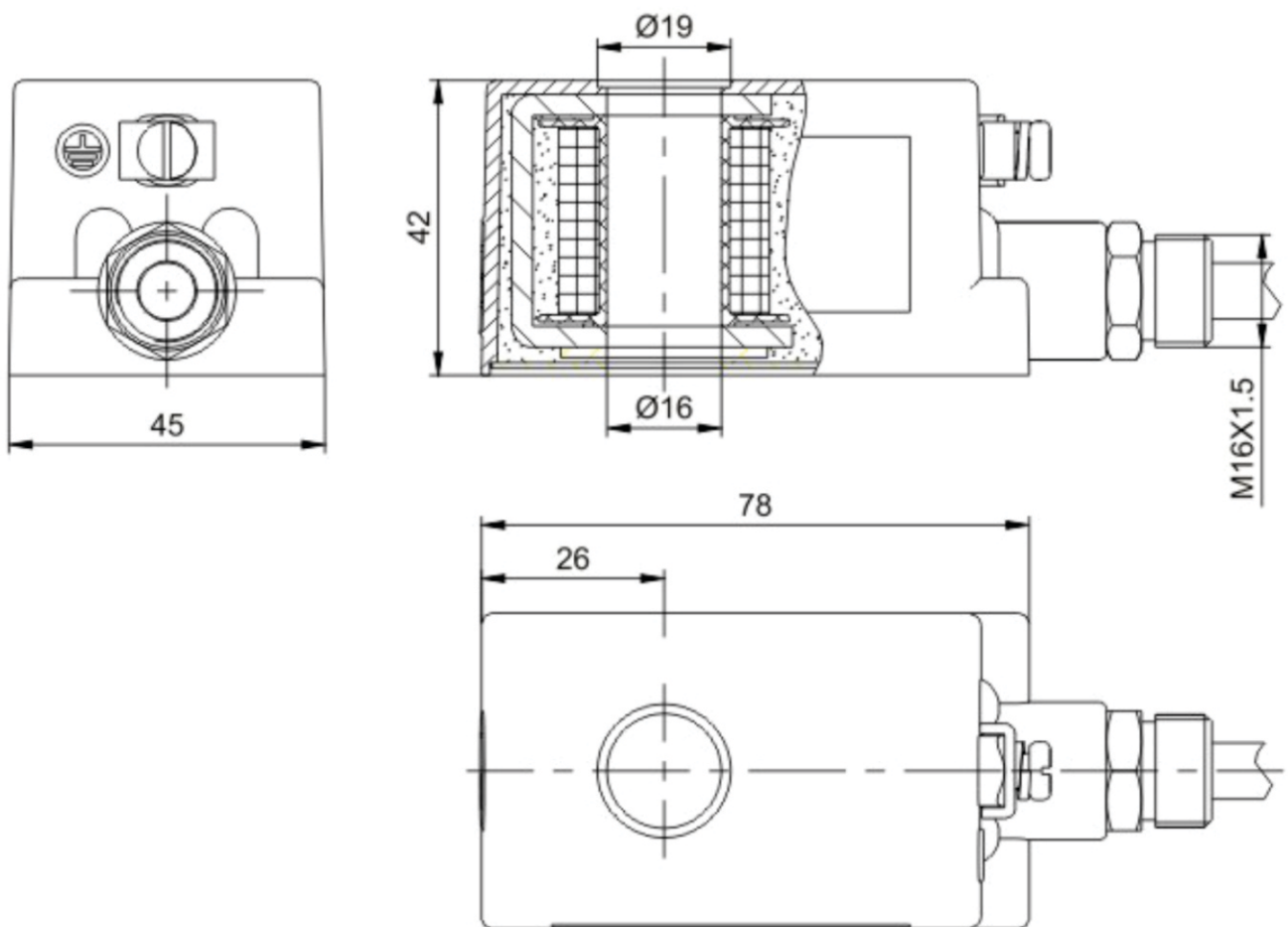
Dimensional

• B4213



Dimensional

• B4216





Precauções

- Certifique-se de verificar o regulador por completo antes da instalação.
- As aplicações precisam ser tratadas com cuidado e atenção quanto à pressões máximas e mínimas, fluxo requerido, materiais de construção, compatibilidade química, função e tamanho à ser utilizado.
- Garantir o pleno funcionamento do sistema de tratamento de ar para limpeza de impurezas, prolongando assim, a vida útil dos produtos.
- Garantir a total limpeza dos tubos e conexões antes de serem conectados ao regulador.
- Não exceder a pressão máxima de trabalho, afim de evitar danos ao produto, máquina e até mesmo ao operador.
- Certifique-se na instalação do regulador de que o sentido do fluxo de ar esteja correto, evitando assim, a ligação invertida da peça.