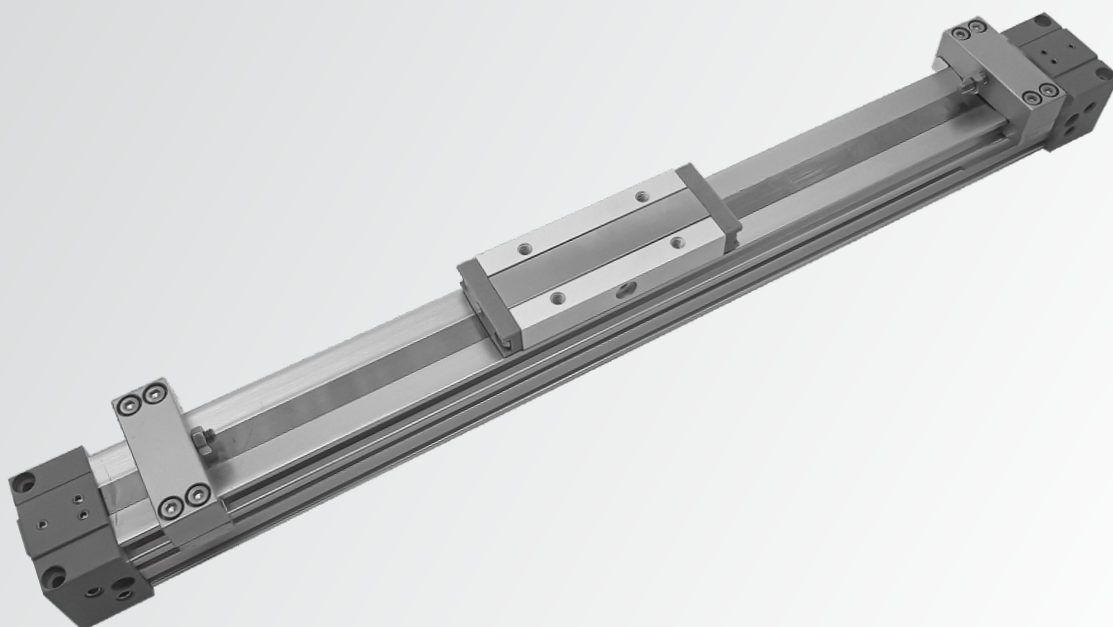


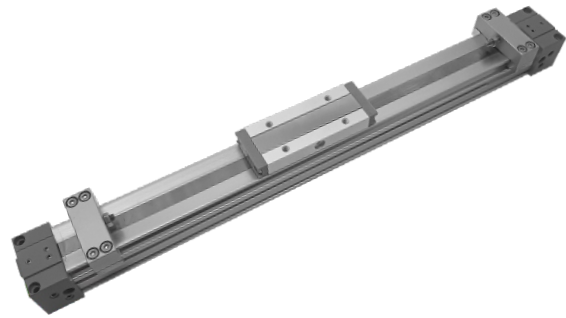
Atuador Sem Haste de Fita

Série CFB



Vantagens

- Economia de espaço
- Opção com ajuste de curso
- Alta velocidade de atuação
- Peso reduzido
- Opção com amortecedor Hidráulico

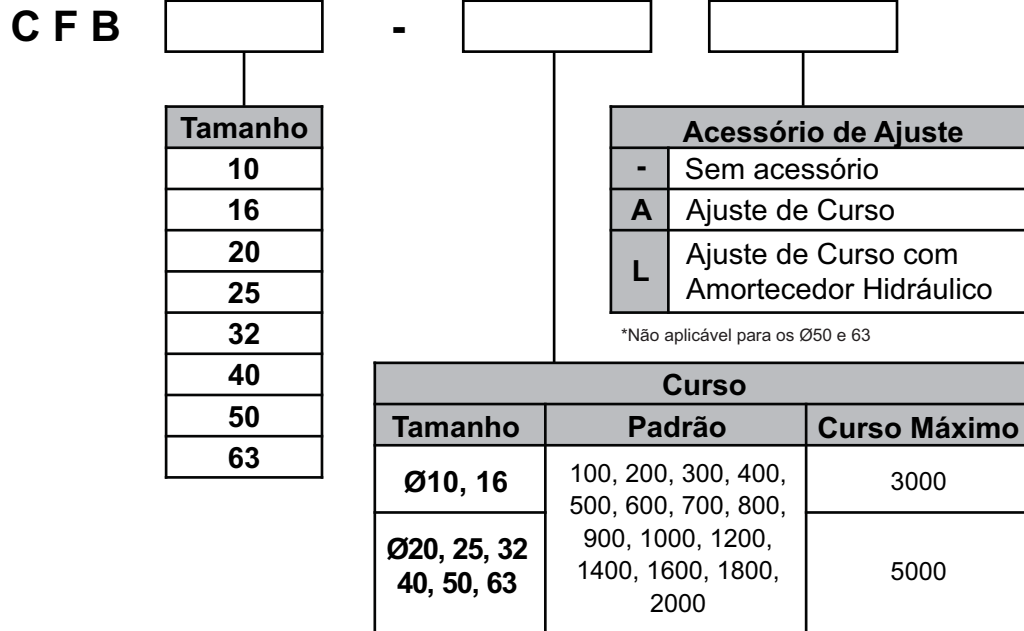


Características Técnicas

Tamanho (Ø mm)	10	16	20	25	32	40	50	63	
Fluído	Ar Comprimido								
Atuação	Dupla ação								
Pressão de Operação	2 ~ 8 bar			1 ~ 8 bar					
Pressão de Teste	12 bar								
Temperatura	5 ~ 60°C								
Amortecimento	Borracha		Amortecimento a Ar						
Lubrificação	Não necessária*								
Tolerância de Curso	≤1000 ^{+1,8} ₀ 1001 ~ 3000 ^{+2,8} ₀		≤2700 ^{+1,8} ₀ , 2701 ~ 5000 ^{+2,8} ₀						
Conexão	Frontal/Lateral	M5 x 0,8			1/8"		1/4"	3/8"	
	Inferiores	Ø4	Ø5	Ø6	Ø8	Ø10	Ø11		

*Se optar por realizar a lubrificação, obrigatório utilizar o óleo ISO VG32

Codificação



Exemplo:

CFB20-300L - Tamanho 20mm, Curso300mm. Acessório de ajuste L

CFB32-500 - Tamanho 32mm, Curso 500mm, Sem Acessório de ajuste

Velocidade do Pistão

Tamanho (Ø mm)		10	16 ~ 63
Sem unidade de ajuste de curso		100 ~ 500 mm/s	100 ~ 1000 mm/s
Unidade de ajuste de curso	Unidade A	100 ~ 200 mm/s	100 ~ 1000 mm/s
	Unidade L	100 ~ 1000 mm/s	100 ~ 1500 mm/s

Força Teórica

(N)

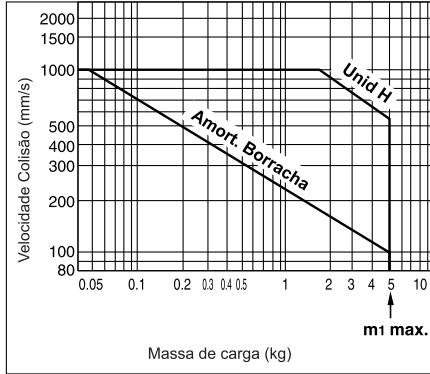
Tamanho (mm)	Área do Pistão (mm ²)	Pressão de Operação (MPa)						
		0.2	0.3	0.4	0.5	0.6	0.7	0.8
10	78	15	23	31	39	46	54	62
16	200	40	60	80	100	120	140	160
20	314	62	94	125	157	188	219	251
25	490	98	147	196	245	294	343	392
32	804	161	241	322	402	483	563	643
40	1256	251	377	502	628	754	879	1005
50	1962	392	588	784	981	1177	1373	1569
63	3115	623	934	1246	1557	1869	2180	2492

*(N) = Pressão (Mpa) x Área do Pistão (mm²)

Capacidade de Amortecimento

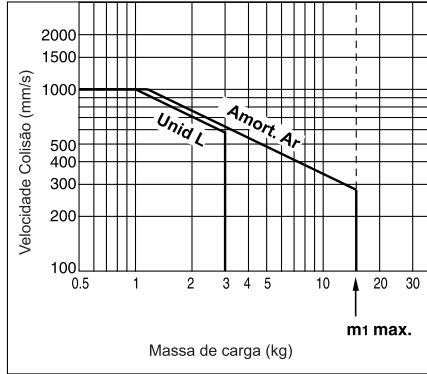
CFB10

Colisão horizontal: P = 5 bar



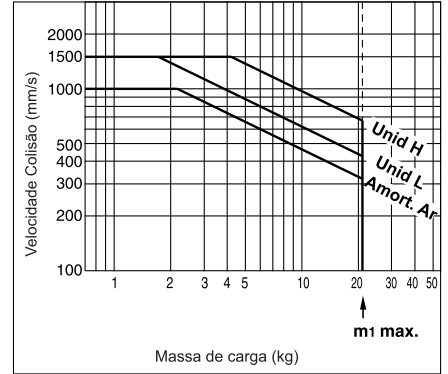
CFB16

Colisão horizontal: P = 5 bar



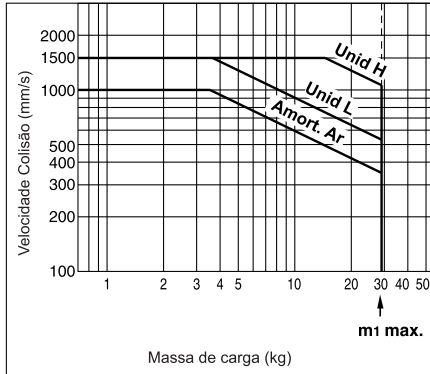
CFB20

Colisão horizontal: P = 5 bar



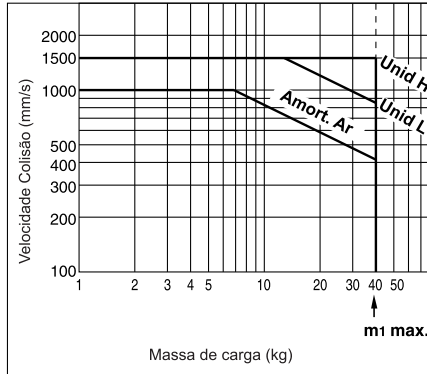
CFB25

Colisão horizontal: P = 5 bar



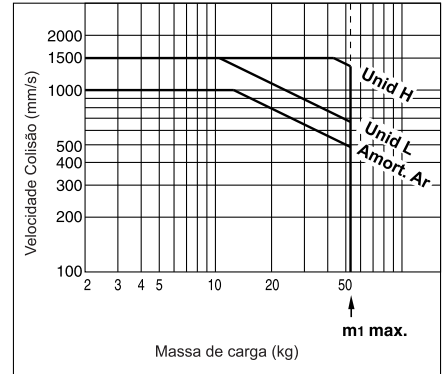
CFB32

Colisão horizontal: P = 5 bar



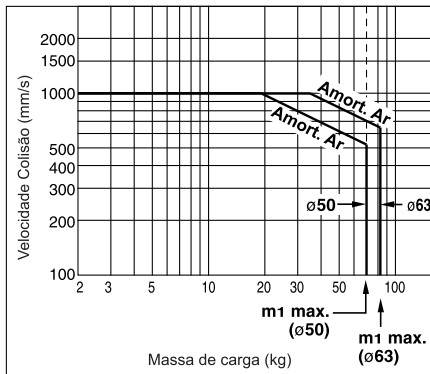
CFB40

Colisão horizontal: P = 5 bar



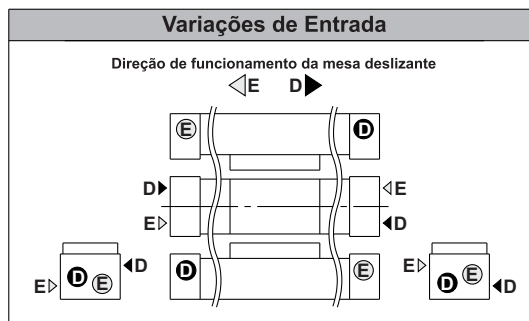
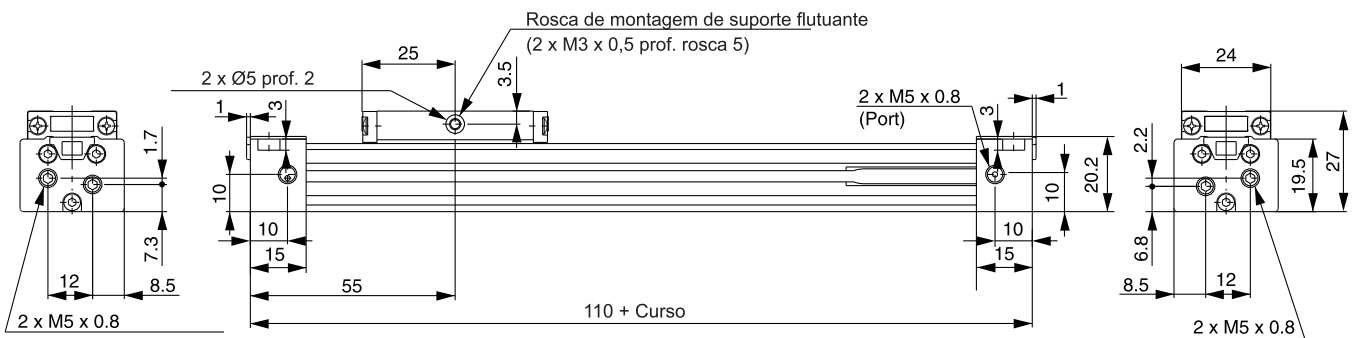
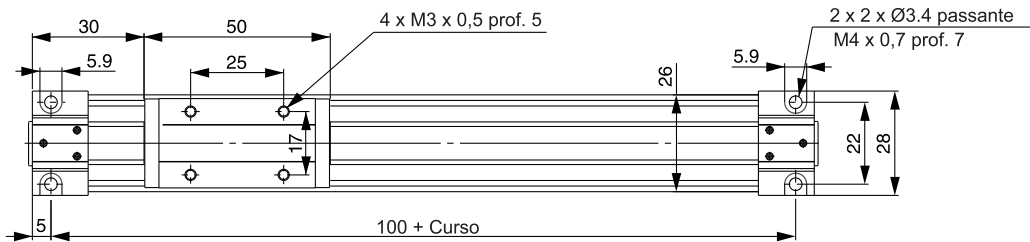
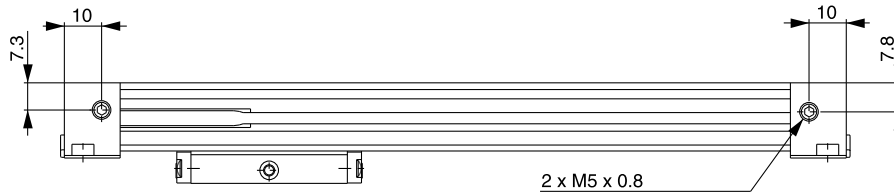
CFB50/63

Colisão horizontal: P = 5 bar



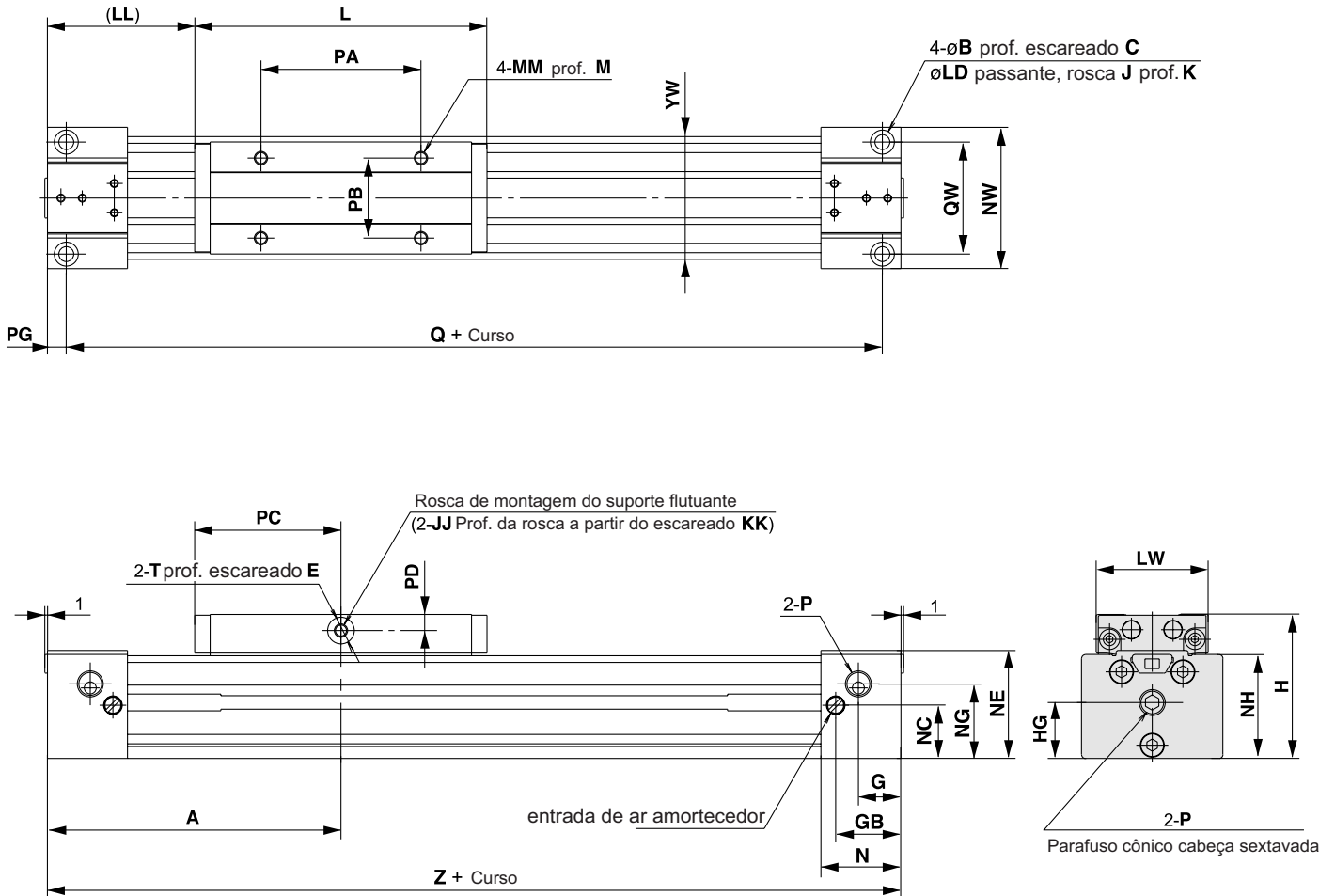
Dimensional

• CFB 10



Dimensional

• CFB 16 ~ 40

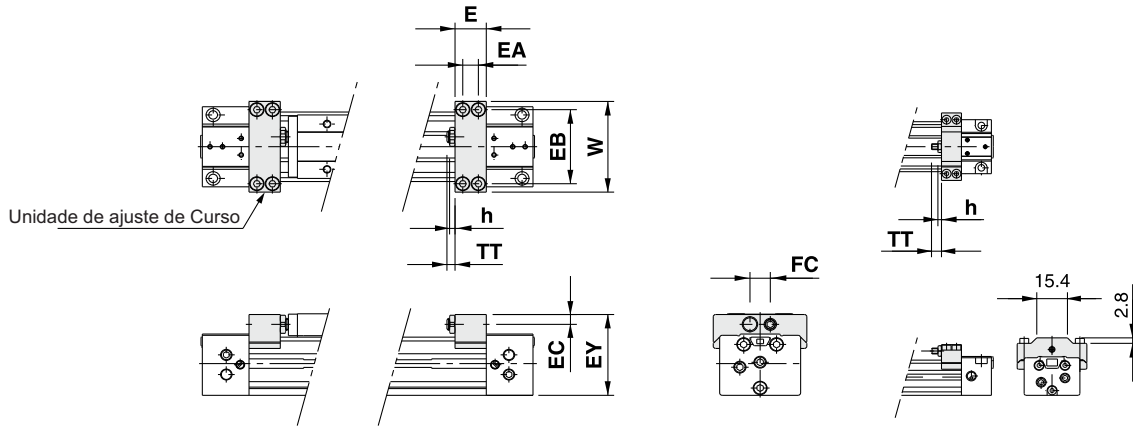


Modelo	A	B	C	E	G	GB	H	HG	J	JJ	K	KK	L	LD	LL	LW	PG
CFB16	80	6	3.5	2	9	17	37	13.5	M5 x 0.8	M4 x 0.7	10	6.5	80	3.5	40	30	3.5
CFB20	100	7.5	4.5	2	12.5	20.5	46	17.5	M6 x 1	M4 x 0.7	12	10	100	4.5	50	37	4.5
CFB25	110	9	5.5	2	16	24.5	54	21	M6 x 1	M5 x 0.8	9.5	9	110	5.6	55	42	7
CFB32	140	11	6.5	2	19	30	68	26	M8 x 1.25	M5 x 0.8	16	10	140	6.8	70	52	8
CFB40	170	14	8.5	2	23	36.5	84	33.5	M10 x 1.5	M6 x 1	15	13.0	170	8.6	85	64	9

Modelo	M	MM	N	NC	NE	NG	NH	NW	P	PA	PB	PC	PD	Q	QW	T	YW	Z
CFB16	6	M4 x 0.7	20	13.5	27.8	13.5	27	37	M5 x 0.8	40	20	40	4.5	153	30	7	32	160
CFB20	8	M5 x 0.8	25	17.5	34	17.5	33.5	45	M5 x 0.8	50	25	50	5	191	36	8	40	200
CFB25	9	M5 x 0.8	30	20	40.5	28	39	53	Rc 1/8	60	30	55	6	206	42	10	46	220
CFB32	12	M6 x 1	37	25	50	33	49	64	Rc 1/8	80	35	70	10	264	51	10	55	280
CFB40	12	M6 x 1	45	30.5	63	42.5	61.5	75	Rc 1/4	100	40	85	12.0	322	59	14	67	340

Dimensional

• Unidade de ajuste de Curso (A)

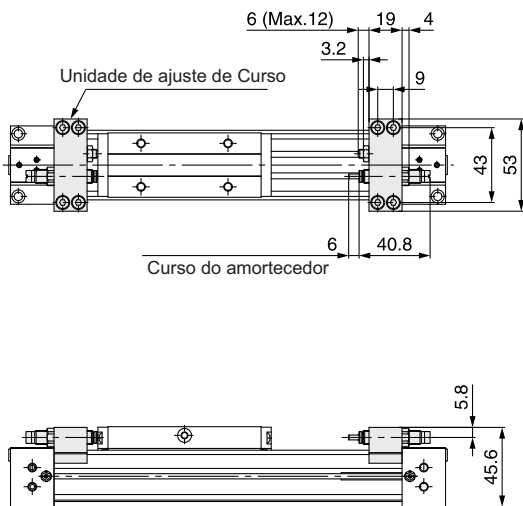


[mm]

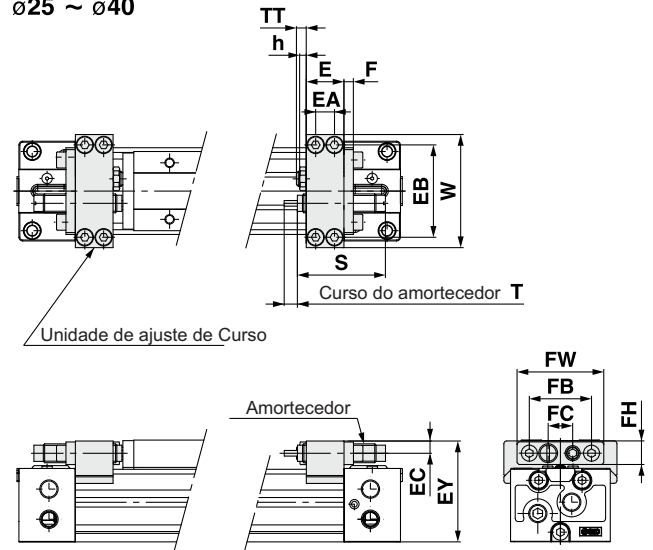
Atuador Aplicável	E	EA	EB	EC	EY	FC	h	TT	W
CFB10	10	5	28	3.3	26.3	—	1.8	5 (Max. 10)	35
CFB16	14.6	7	34.4	4.2	36.5	—	2.4	5.4 (Max. 11)	43
CFB20	19	9	43	5.8	45.6	13	3.2	6 (Max. 12)	53
CFB25	20	10	49	6.5	53.5	13	3.5	5 (Max. 16.5)	60
CFB32	25	12	61	8.5	67	17	4.5	8 (Max. 20)	74
CFB40	31	15	76	9.5	81.5	17	4.5	9 (Max. 25)	94

• Unidade de ajuste de Curso (L)

ø20



ø25 ~ ø40

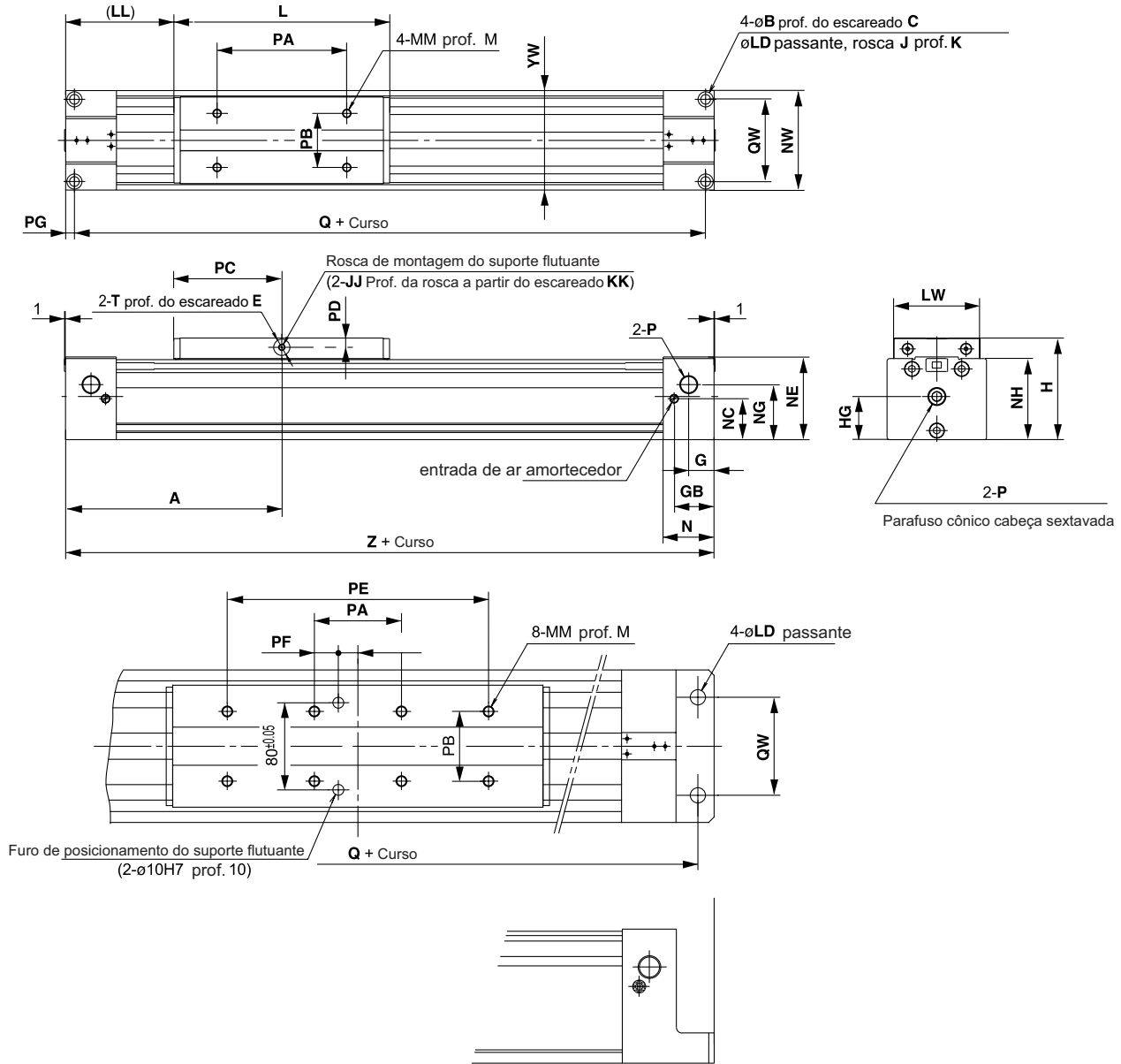


[mm]

Atuador Aplicável	E	EA	EB	EC	EY	F	FB	FC	FH	FW	h	S	T	TT	W
CFB20	19	9	43	5.8	45.6	4	—	13	—	—	3.2	40.8	6	6 (max. 12)	53
CFB25	20	10	49	6.5	53.5	6	33	13	12	46	3.5	46.7	7	5 (Max. 16.5)	60
CFB32	25	12	61	8.5	67	6	43	17	16	56	4.5	67.3	12	8 (Max. 20)	74
CFB40	31	15	76	9.5	81.5	6	43	17	16	56	4.5	67.3	12	9 (Max. 25)	94

Dimensional

• CFB 50 ~ 63

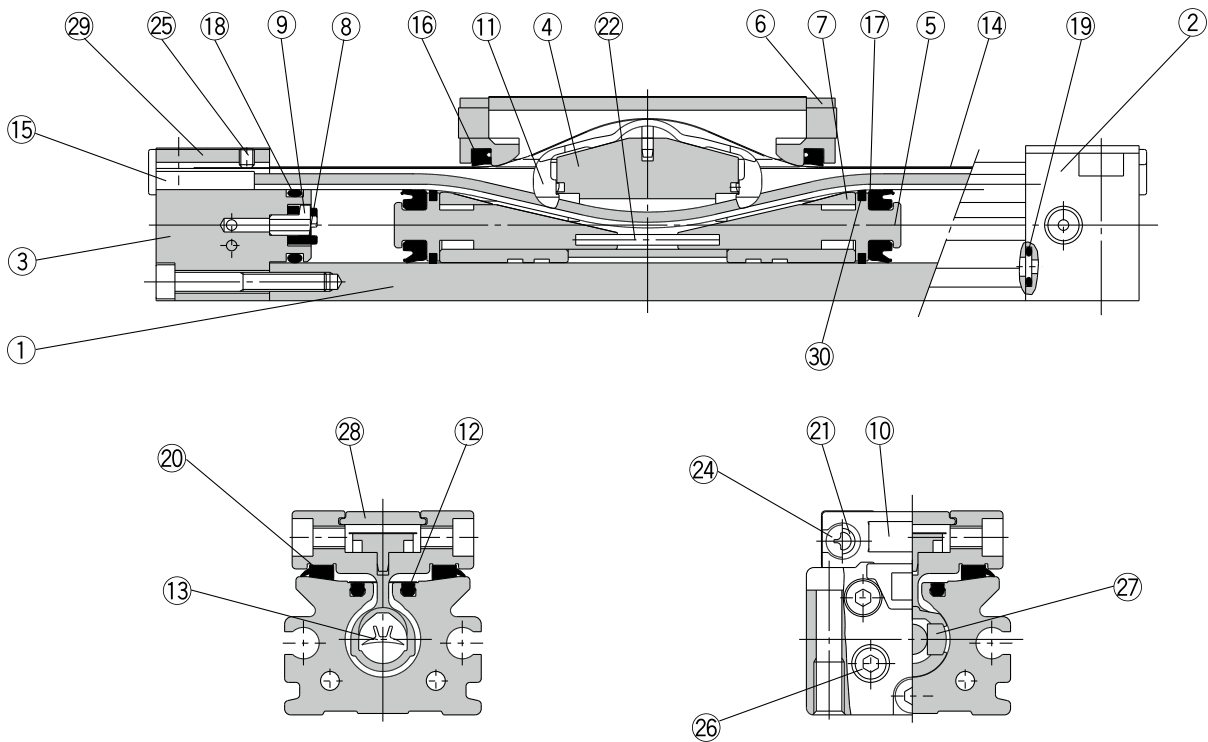


Modelo	A	B	C	E	G	GB	H	HG	J	JJ	K	KK	L	LD	LL	LW	NN	YY	PG
CFB50	200	14	8.5	3	23.5	37	94	40	M12 x 1.75	M6 x 1	25	17	200	9	100	80	—	—	8
CFB63	230	17	10.5	3	25	39	116	51	M14 x 2	M8 x 1.25	28	24	230	11	115	96	—	—	10

Modelo	M	MM	N	NC	NE	NG	NH	NW	P	PA	PB	PC	PD	PE	PF	Q	QW	T	YW	Z
CFB50	14	M8 x 1.25	47	38	76.5	51	75	92	Rc 3/8	120	50	100	8.5	—	—	384	76	15	92	400
CFB63	16	M8 x 1.25	50	51	100	59	95	112	Rc 3/8	140	60	115	9.5	—	—	440	92	16	112	460

Construção

• CFB10

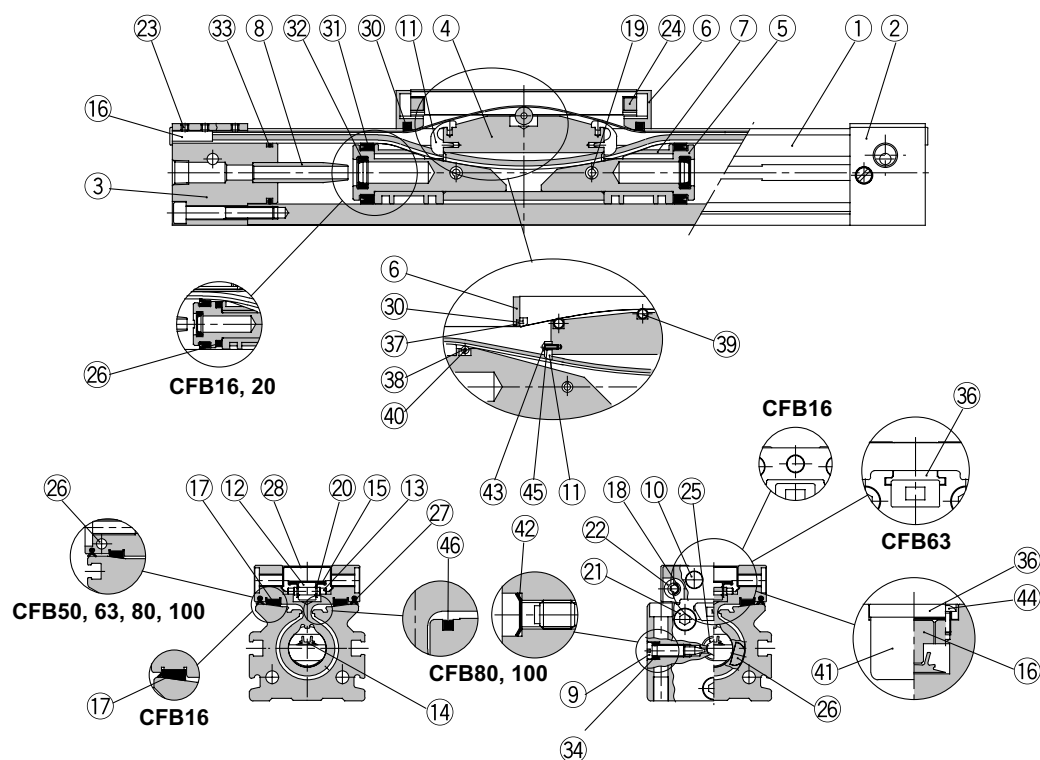


Nº	Descrição	Material
1	Tubo cilindro	Alumínio
2	Cabeçote dianteiro WR	Alumínio
3	Cabeçote dianteiro WL	Alumínio
4	Garfo de pistão	Alumínio
5	Pistão	Alumínio
6	Cabeçote traseiro	Resina Especial
7	Anel	Borracha PU
8	Amortecedor	Aço Inox
9	Suporte	Aço carbono
10	Stopper	Resina Especial
11	Separador de correia	Resina Especial
12	Vedação magnética	Borracha magnética
13	Correia de selagem	-
14	Vedação de pó	-
15	Raspador	Resina Especial

Nº	Descrição	Material
16	Vedação do pistão	-
17	Gaxeta	-
18	Oring	-
19	Abraçadeira de correia	-
20	Rolamento	Resina especial
21	Espaçador	Aço cromo
22	Pino de mola	Aço Inox
23	Parafuso allen	Aço cromo
24	Parafuso estojo	Aço carbono
25	Parafuso de fenda	Aço carbono
26	Socket com cabeça allen	Aço carbono
27	Magnético	-
28	Placa superior	Aço Inox
29	Placa de cabeça	Aço Inox
30	Retentor lubrificante	Resina Especial

Construção

• CFB 16 ~ 63



Nº	Descrição	Material
1	Tubo cilindro	Alumínio
2	Cabeçote dianteiro WR	Alumínio
3	Cabeçote dianteiro WL	Alumínio
4	Garfo de pistão	Alumínio
5	Pistão	Alumínio
6	Cabeçote traseiro	Resina Especial
7	Anel raspador	Resina Especial
8	Anel do Amortecedor	Alumínio
9	Agulha amortecedor	Aço redondo
10	Stopper	Aço carbono
11	Separador de correia	Resina Especial
12	Rolo-guia	Resina Especial
13	Eixo de rolo-guia	Aço Inox
14	Correia de vedação	-
15	Vedação de pó	-
16	Grampo de cinto	Resina Especial
17	Rolamento	Resina Especial
18	Espaçador	Aço Inox
19	Pino de mola	Aço carbono
20	Anel de Retenção tipo E	Bandas de aço laminada
21	Parafuso allen	Aço cromo
22	Parafuso estojo allen	Aço cromo
23	Parafuso allen	Aço cromo

Nº	Descrição	Material
24	Chave paralela redonda	Aço cromo
25	Socket com cabeça allen	Aço carbono
26	Magnético	Magnético
27	Raspador lateral	Resina Especial
28	Cabeçote frontal	Aço Inox
29	Socket com cabeça allen	Aço carbono
30	Raspador	Resina Especial
31	Vedação Pistão	-
32	Vedação amortecedor	-
33	Gaxeta	-
34	oring	-
35	oring	-
36	Placa de cabeça	Alumínio
37	Placa de apoio	Resina Especial
38	Rolo guia B	Resina Especial
39	Rolo guia A	Aço Inox
40	Eixo de rolo guia B	Aço Inox
41	Tampa lateral	Alumínio
42	Anel de retenção CR	Aço de mola
43	Parafuso cabeça sextavada	Aço Cromo
44	Parafuso cabeça sextavada	Aço Cromo
45	Espaçador B	Aço Inox
46	Vedação magnetica	Borracha magnética

Amortecedor Unidade de Ajuste

Unidade de Ajuste	Tamanho (mm)					
	10	16	20	25	32	40
L	—	—	AM-0806	AM-1008	AM-1412	

*Não aplicável para os Ø50 ~ 100



Precauções

- A GHPC do Brasil não se responsabiliza pelo uso indevido, mau uso, do equipamento.
- A utilização de máquinas e equipamentos pneumáticos deve ser feita apenas por profissionais qualificados.
- Não exceder as especificações descritas no catálogo, afim de evitar danos à integridade física do produto e/ou operador.
- Garantir o total cuidado no manuseio e instalação do produto afim de evitar choques e/ou quedas à peça.
Caso venha acontecer, mesmo que aparentemente intacto, poderá ter causado danos à sua função.
- Garantir total limpeza dos tubos e conexões antes de serem conectados ao produto.
- Lubrificação NÃO NECESSÁRIA, independente do meio em que a peça esteja sendo utilizada. (Ex.: Poeira, foligens, etc.)