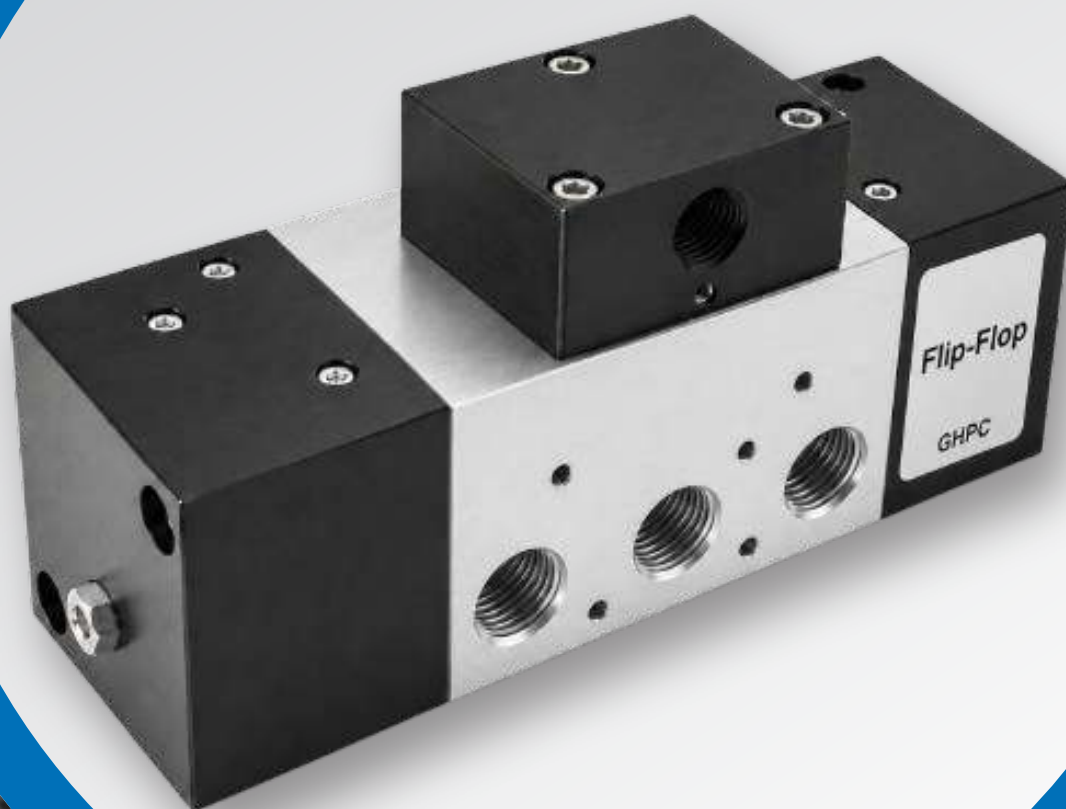


## Válvula Flip-Flop

**Série VFF**



### Operação da válvula

Este é um dispositivo de alta vazão que, ao receber uma pressão piloto — pneumática ou elétrica — no ponto X, pode, por exemplo, avançar e retornar um cilindro de dupla ação.

A válvula tipo “flip-flop” requer dois sinais piloto para completar um ciclo: um sinal momentâneo para avançar o curso do cilindro e outro sinal momentâneo para retornar. Um sinal piloto mantido irá gerar apenas metade do ciclo.

A válvula permanecerá nessa posição até que o sinal seja descarregado e aplicado novamente. Em caso de falha na pressão piloto ou durante manutenções do sistema, há um recurso de acionamento manual disponível.

Dois tipos de válvulas flip-flop estão disponíveis:

### Código VFF5-02-P

A válvula é acionada por meio da aplicação de um sinal pneumático no ponto X. A pressão do sinal pode ser diferente da pressão existente na porta 1.

### Materiais

**Corpo:** Alumínio 115

**Molas:** Aço inoxidável

**Vedações:** NBR

**Carretéis:** Alumínio niquelado

**Peças internas:** Latão OT58

Os produtos listados a seguir são vendidos sem bobinas, que devem ser adquiridas separadamente.



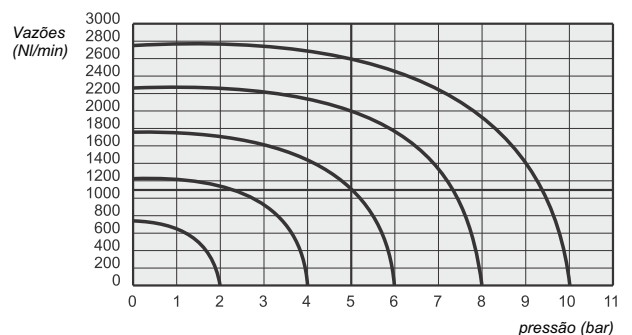
**Portas:** 1/4" NPT

**Pressão de operação:** 3 a 10 bar (43 a 145 PSI) 0,3 a 1 Mpa

**Pressão de acionamento pneumático (X):** 2 a 10 bar (30 a 145 PSI) 0,2 a 1 Mpa

**Faixa de temperatura:** -15 a +60 °C (5 a 140 °F)

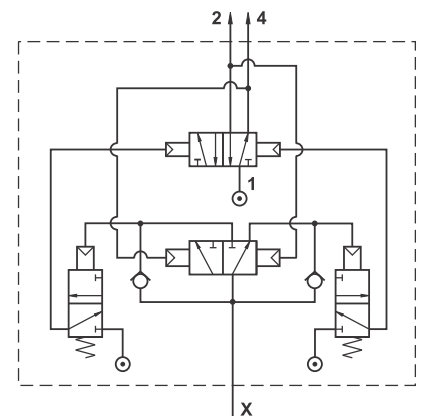
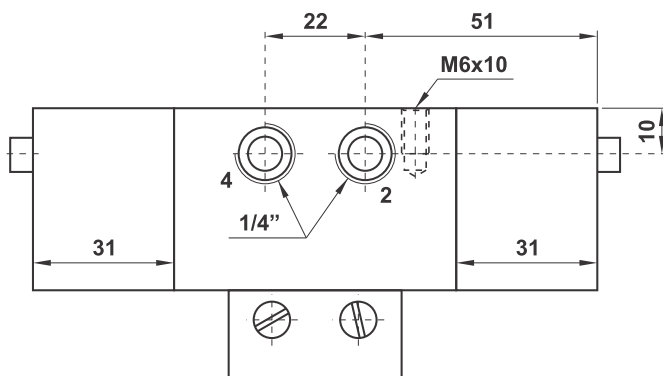
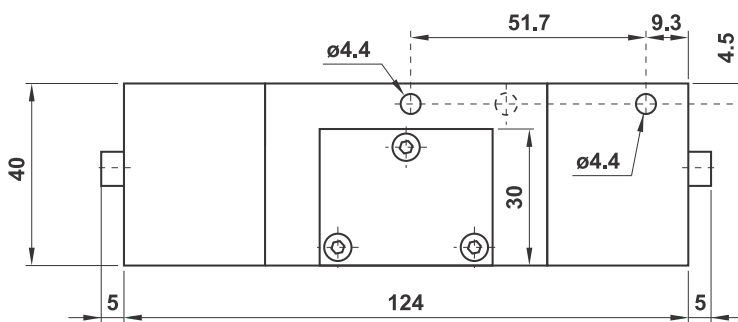
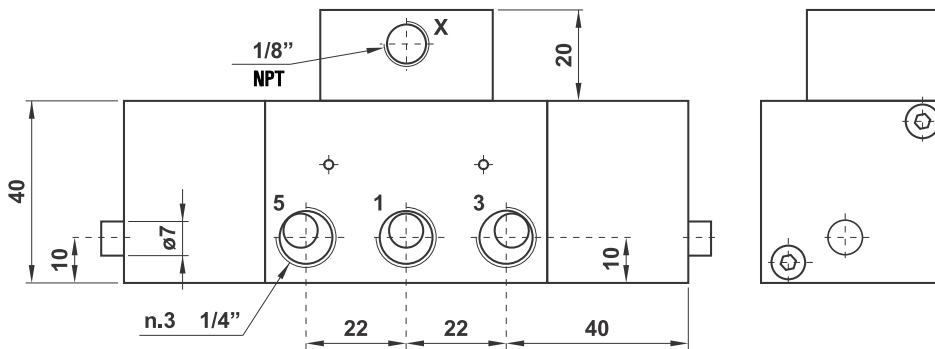
**Fluido:** ar filtrado a 50 µm, lubrificado ou não lubrificado.



Pilotada pneumaticamente

CÓDIGO

VFF5-02-P





### Precauções

- A GHPC do Brasil não se responsabiliza pelo uso indevido, mau uso, do equipamento.
- A utilização de máquinas e equipamentos pneumáticos deve ser feita apenas por profissionais qualificados.
- Não exceder a pressão máxima de entrada/trabalho, afim de evitar danos à integridade física do produto.
- Se a linha de alimentação de ar comprimido estiver sendo aquecida por trabalhar em local de altas temperaturas ou sendo exposta diretamente à luz solar, o RTV não terá total efeito de refrigeração. Use um método alternativo.
- Restrições na linha de alimentação de Ar comprimido criarão queda de pressão excessiva, fazendo com que o desempenho do RTV também diminua. Para solução, remova as restrições e aumente a linha de ar.