

Catálogo Técnico

Regulador de Alta Pressão, 16 Bar *Série R-*



Vantagens

- Alta Pressão **16 Bar**
- Grande robustez
- Alta durabilidade
- Disponível em 5 tamanhos

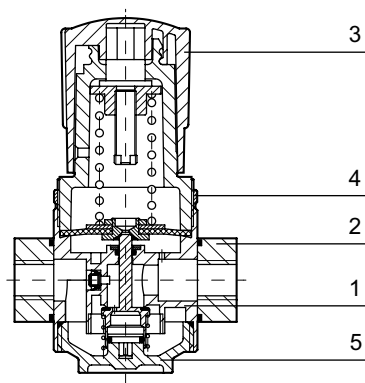


Características Técnicas

Código	R-02-MINI	R-03-MINI	R-04-MIDI	R-06-MIDI	R-10-MAXI
Fluído	Ar Comprimido				
Pressão de Regulagem	0,5 ~ 12 Bar				
Temperatura de Trabalho	-10° ~ +60°C				
Tipo de Válvula	Com escape				
Rosca de Alimentação	1/4"	3/8"	1/2"	3/4"	1"
Rosca Manômetro	1/8"	1/8"	1/8"	1/4"	1/4"
Vazão Nominal (L/min)	1500	1700	3500	3500	11500

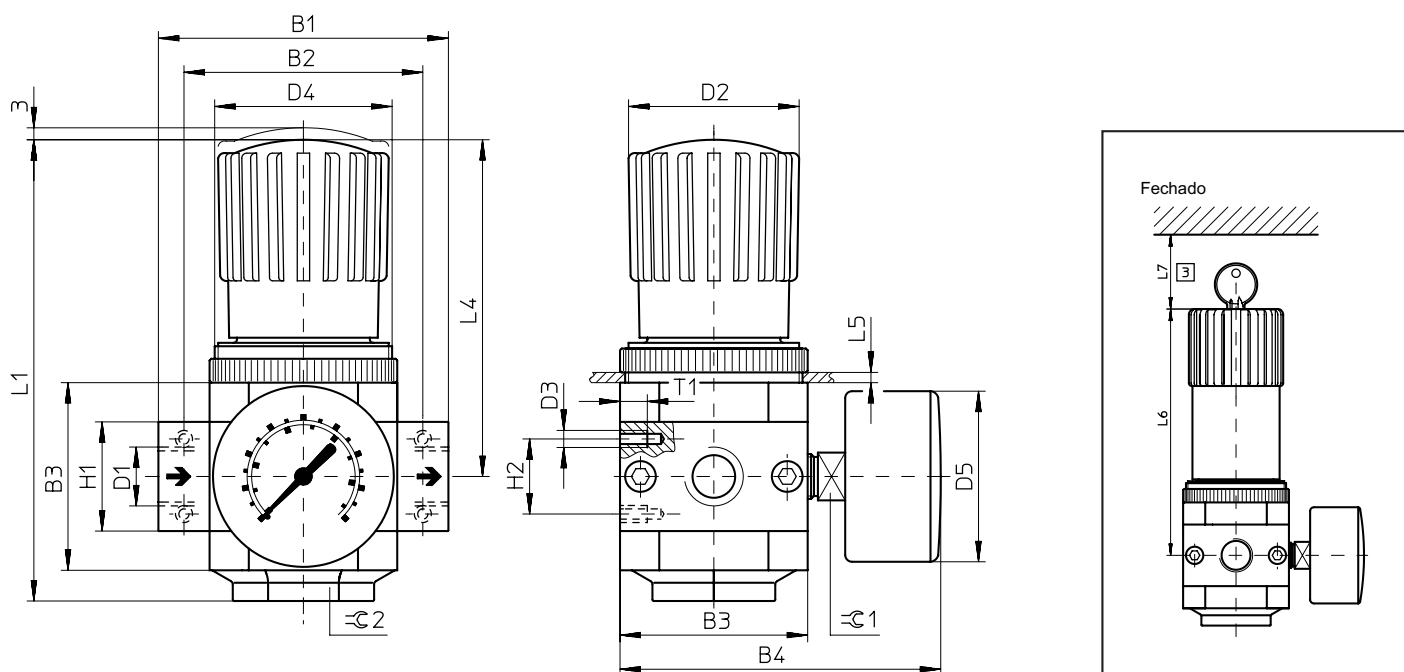
*Suporte de Fixação incluso

Construção



No.	Denominação	Material
1	Corpo do regulador	Zinco / Alumínio
2	Conexões	Zinco / Alumínio
3	Manopla	PA
4	Porca serrilhada	Alumínio
5	Capa	PC
	Vedações	NBR

Dimensional



[3] Dimensão de instalação

MODELO	B1	B2	B3	B4	D1	D2	D3	D4	D5
R-02-MINI	64	52	40	76	G1/4	31	M4	M36x1.5	39
R-03-MINI	70				G3/8				
R-04-MIDI	85	70	55	95	G1/2	50	M5	M52x1.5	39
R-06-MIDI					G3/4				
R-10-MAXI	116	91	66	106	G1	31	M5	M36x1.5	39

MODELO	H1	H2	L1	L4	L5	L6	L7	T1	1	2
R-02-MINI	20	11	95	68	3	98	60	7	14	17
R-03-MINI										
R-04-MIDI	32	22	135	99	5	130	60	8	14	36
R-06-MIDI										
R-10-MAXI	40	22	125	82	4	111	60	8	14	32



Precauções

- A GHPC do Brasil não se responsabiliza pelo uso indevido, mau uso, do equipamento.
- A utilização de máquinas e equipamentos pneumáticos deve ser feita apenas por profissionais qualificados.
- Não exceder as especificações descritas no catálogo, afim de evitar danos à integridade física do produto e/ou operador.
- Garantir o total cuidado no manuseio e instalação do produto afim de evitar choques e/ou quedas à peça.
Caso venha acontecer, mesmo que aparentemente intacto, poderá ter causado danos à sua função.
- Garantir total limpeza dos tubos e conexões antes de serem conectados ao produto.
- Lubrificação NÃO NECESSÁRIA, independente do meio em que a peça esteja sendo utilizada. (Ex.: Poeira, foligens, etc.)