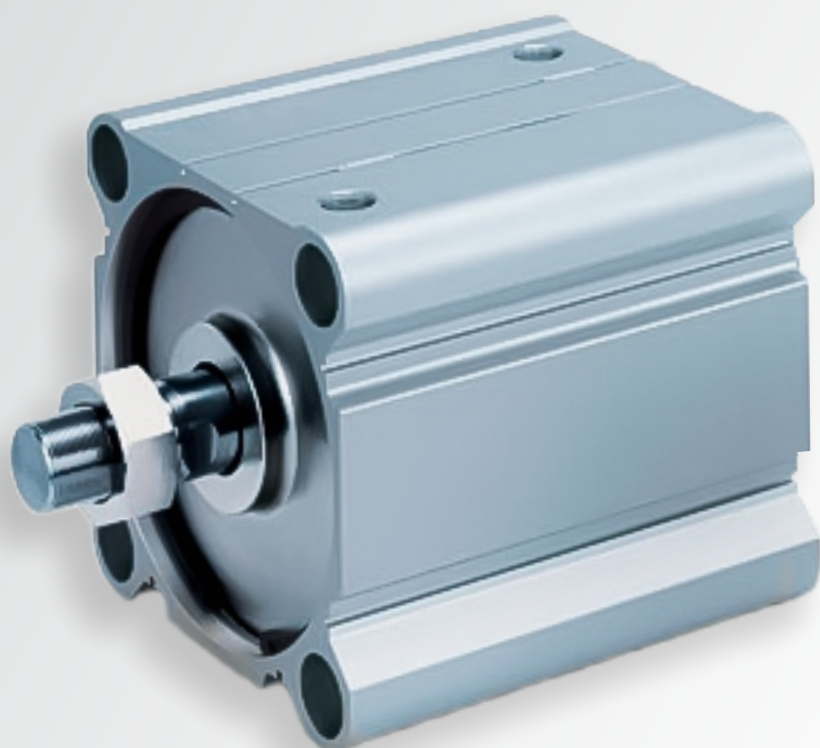
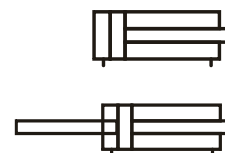
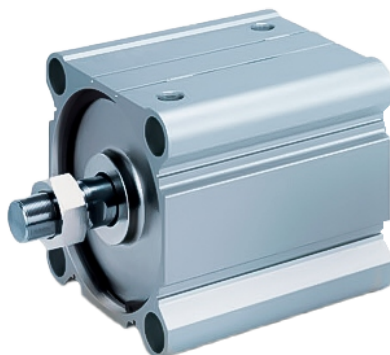


## Atuador Ultra Compacto Diâmetro Maior *Série CCMB*



## Vantagens

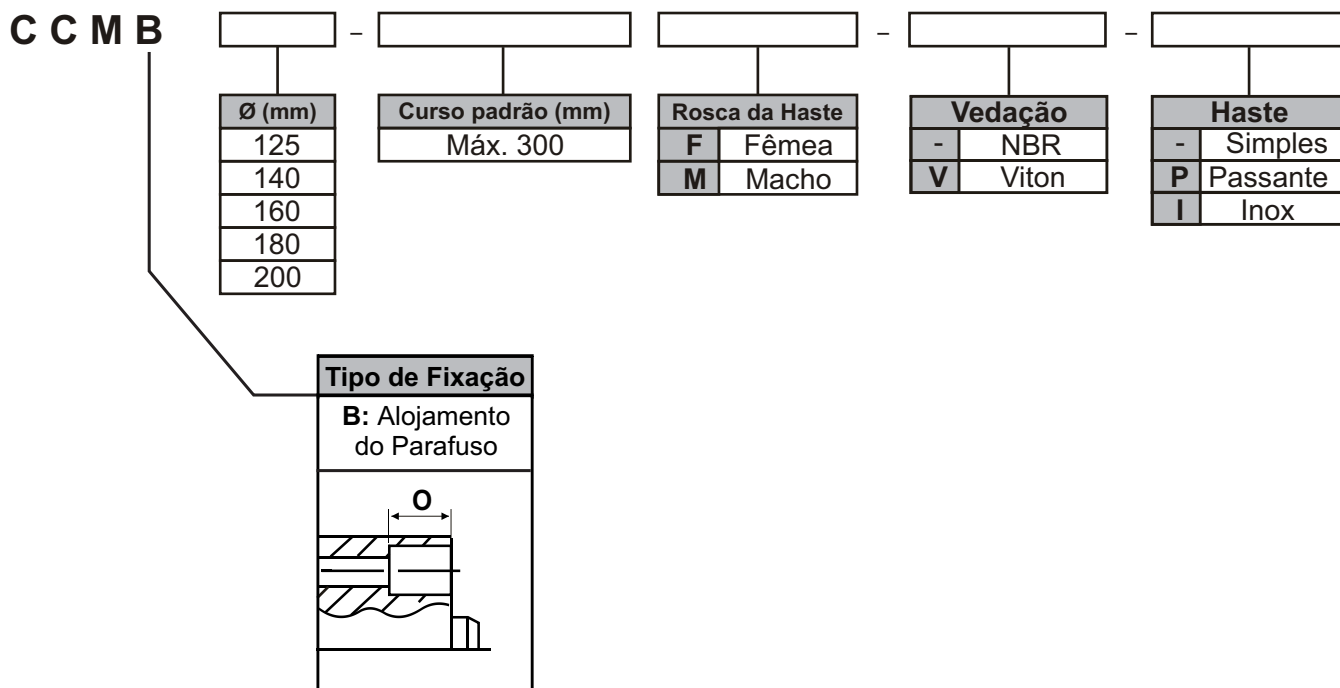
- Ultra Compacto
- Diâmetro maior
- Curso máximo 300mm
- Tamanhos Disponíveis  
Ø125, 140, 160 e 200mm



## Características Técnicas

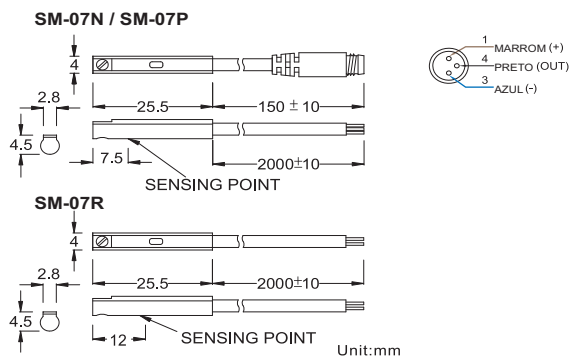
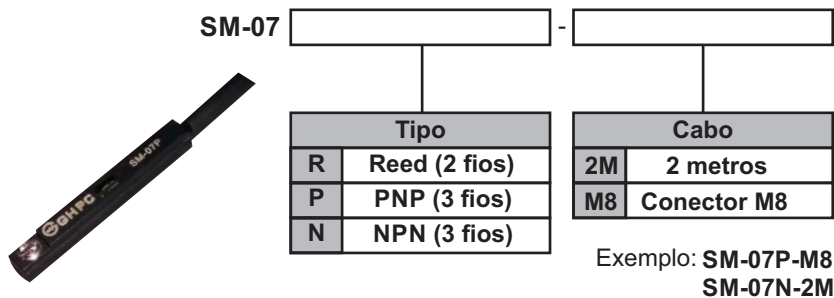
Ø (mm)		125	140	160	180	200
Atuação		Dupla Ação				
Fluído		Ar Comprimido				
Pressão de Teste		15 Bar			10.5 Bar	
Pressão Máx. de Operação		10 Bar			7 Bar	
Pressão Mín. de Operação		0.5 Bar				
Força Teórica (N)	Avanço	12271,87	17592,96	20106,24	19792,08	21991,20
	Retorno	11467,62	16493,40	18849,60	19000,39	21111,55
Temperatura de Trabalho		-10° ~ +60°C (sem congelamento)				
Lubrificação		Não necessita				
Velocidade do Pistão		50 to 500 mm/s			20 to 400 mm/s	
Energia cinética permitida (J)		7.4	9.8	12.4		
Tolerância de Curso		+1.4 mm 0				

### Codificação

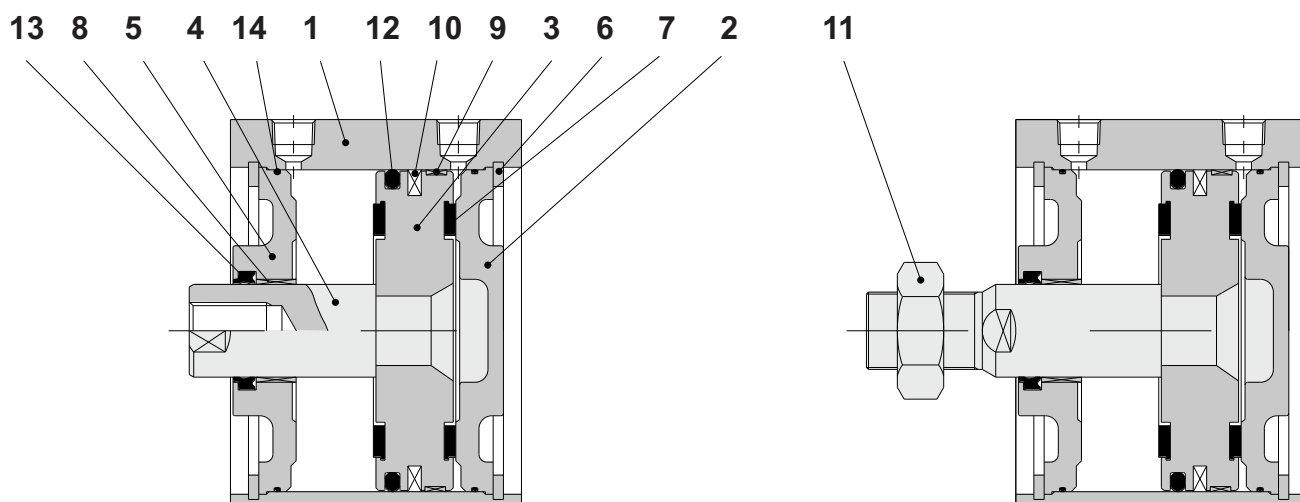


Exemplo: CCMB125-80F | CCMB125-100M-V-P

### Sensor Aplicável

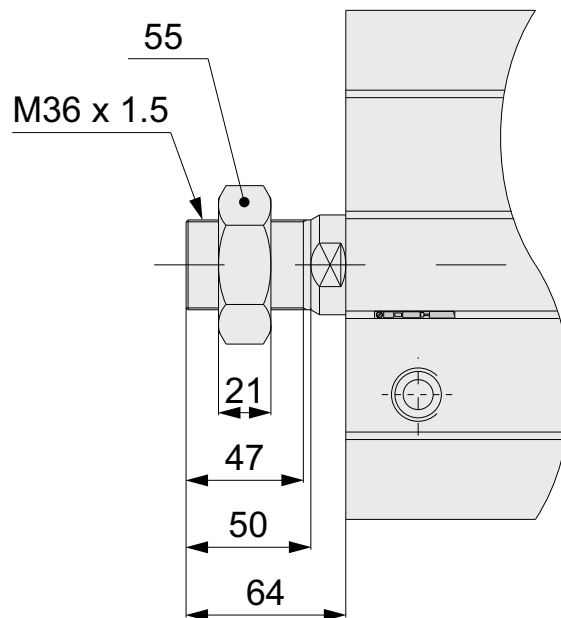
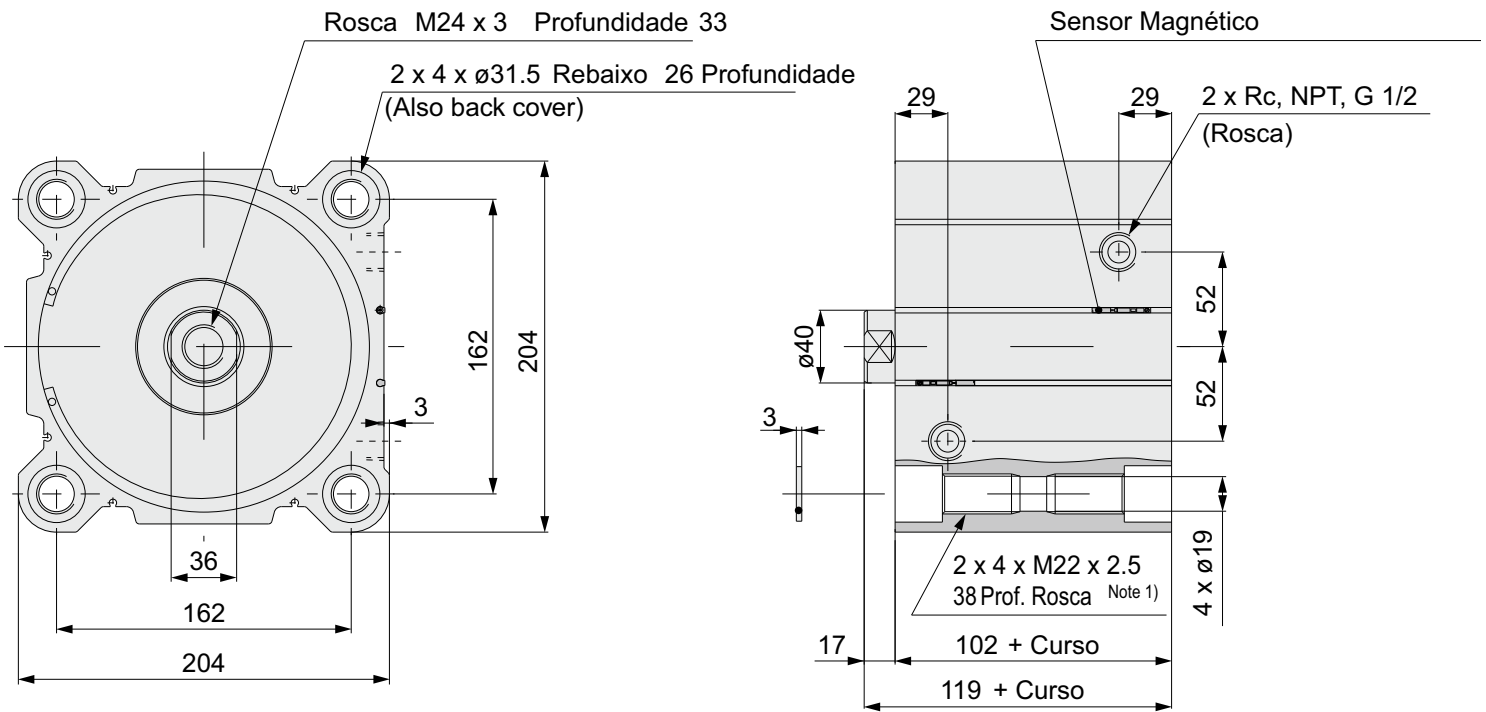


## Construção

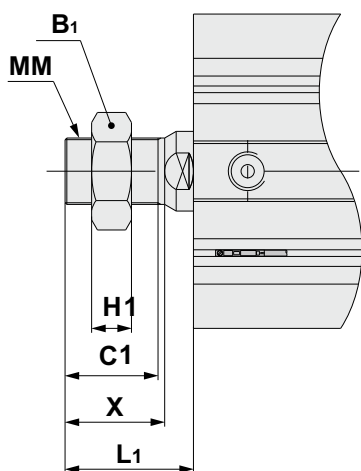
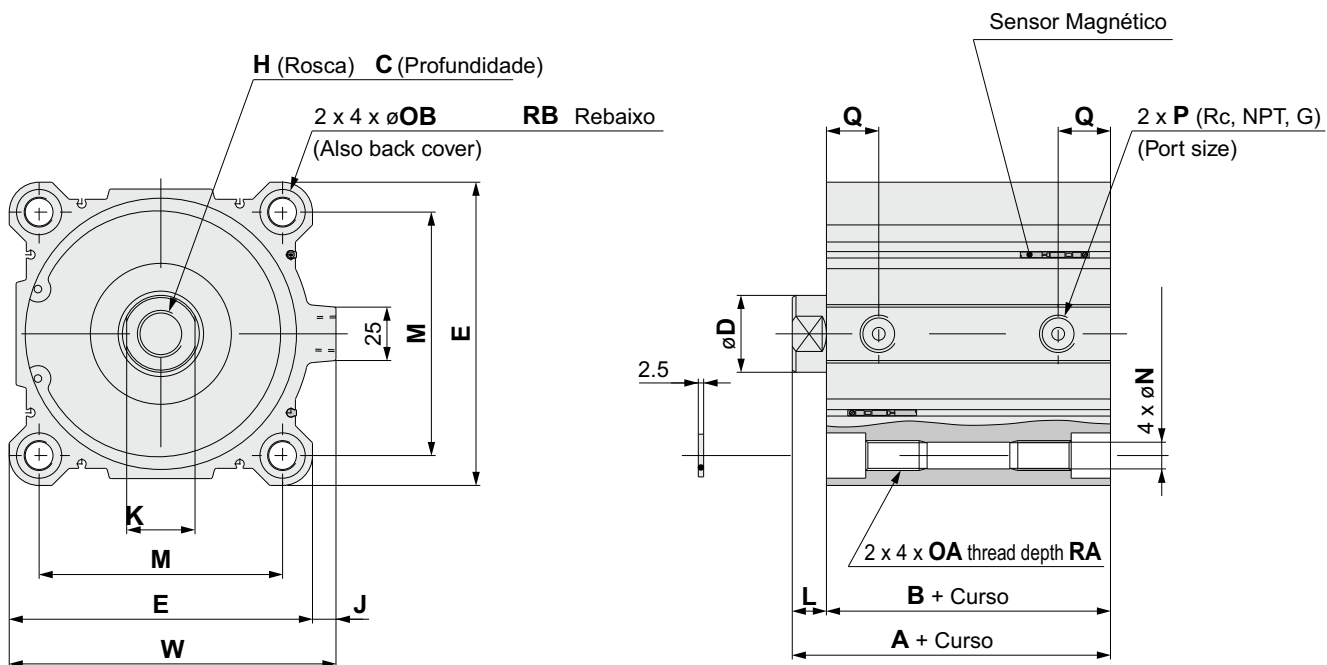


No.	Descrição	Material	Notas
1	Camisa	Alumínio	Anodizado duro
2	Tampa Traseira	Aço Carbono	Niquelado
3	Pistão	Alumínio	
4	Haste	Aço Carbono	Cromo anodizado duro
5	Tampa Dianteira	Aço Carbono	Niquelado
6	Anel de Retenção	Aço Carbono	Revest. de Fosfato
7	Amortecedor	Poliuretano	
8	Bucha	Latão	
9	Raspador	Resina	
10	Magnético	Ferrite	
11	Porca da Haste	Aço Carbono	Niquelado
12	Vedação do Pistão	NBR	
13	Vedação da Haste	NBR	
14	Gaxeta	NBR	

Dimensional - Ø 180



Dimensional - Ø 125 ~ 160

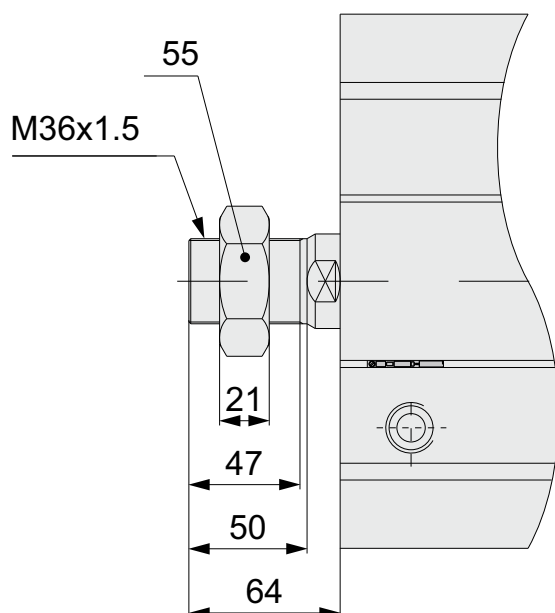
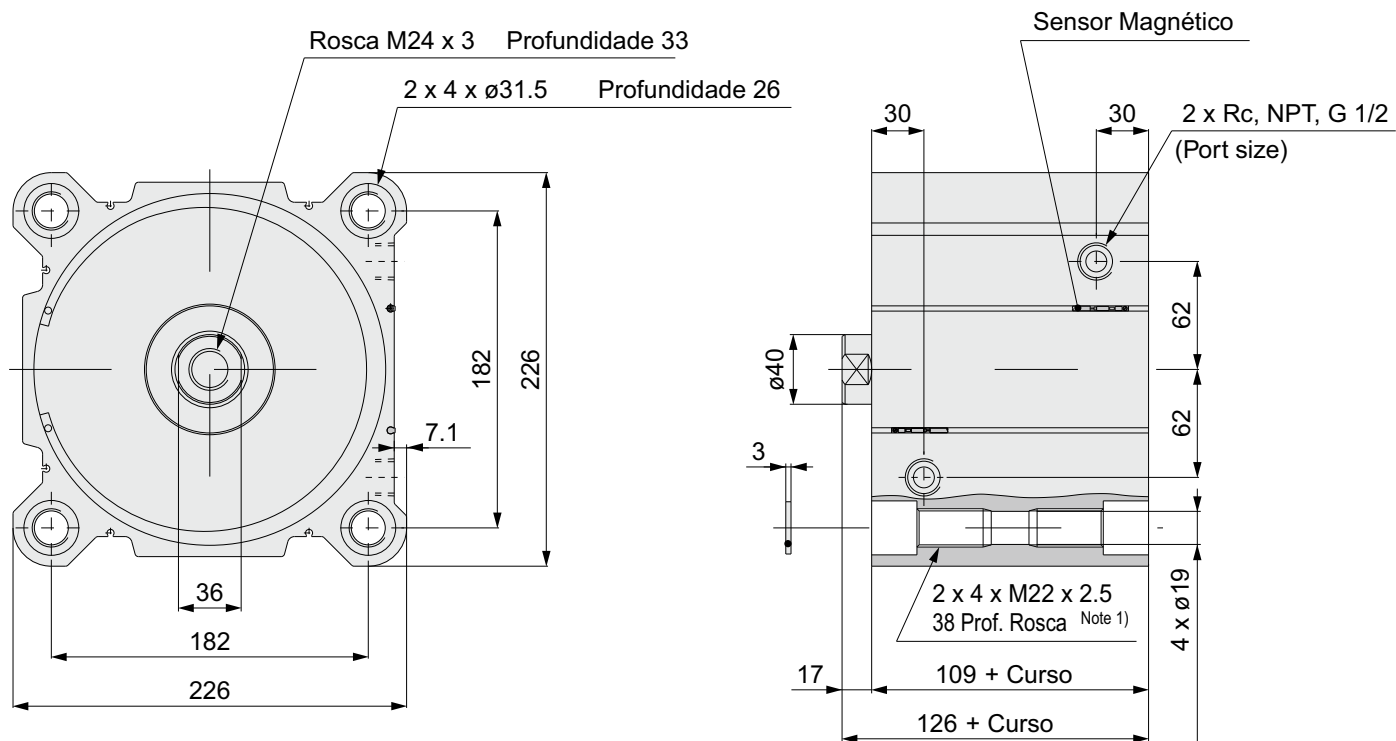


(mm)

Ø(mm)	B <sub>1</sub>	C <sub>1</sub>	H <sub>1</sub>	L <sub>1</sub>	MM	X
125	46	42	18	58	M30 x 1.5	45
140	46	42	18	58	M30 x 1.5	45
160	55	47	21	64	M36 x 1.5	50

Ø (mm)	Curso Padrão	A	B	C	D	E	H	J	K	L	M	N	OA	OB	P	Q	RA	RB	W
125	10, 20, 30, 40, 50	99	83	30	36	142	M22 x 2.5	11	32	16	114	12.5	M14 x 2	21.2	3/8	24.5	25	18.4	153
140	75, 100, 125, 150	99	83	30	36	158	M22 x 2.5	10	32	16	128	12.5	M14 x 2	21.2	3/8	24.5	25	18.4	168
160	175, 200, 250, 300	108	91	33	40	178	M24 x 3	10	36	17	144	14.5	M16 x 2	24.2	3/8	27.5	28	21.2	188

Dimensional - Ø 200





### Precauções

- Certifique-se de verificar o Atuador por completo antes da instalação.
- As aplicações precisam ser tratadas com cuidado e atenção quanto à pressões máximas e mínimas, fluxo requerido, materiais de construção, compatibilidade química, função e tamanho à ser utilizado.
- Garantir o pleno funcionamento do sistema de tratamento de ar, prolongando assim, a vida útil dos produtos.
- Garantir a total limpeza dos tubos e conexões antes de serem conectados ao atuador.
- Não exceder a pressão máxima de trabalho, afim de evitar danos ao produto, máquina e até mesmo ao operador.