

Catálogo Técnico

Filtro de Alta Pressão *Série F_*



16 Bar

Vantagens

- Corpo em Alumínio altamente reforçado
- Grande Robustez
- Alta pressão de trabalho: **16 Bar**
- Disponível em 5 tamanhos diferentes
1/4" | 3/8" | 1/2" | 3/4" | 1"

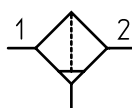


Características Técnicas

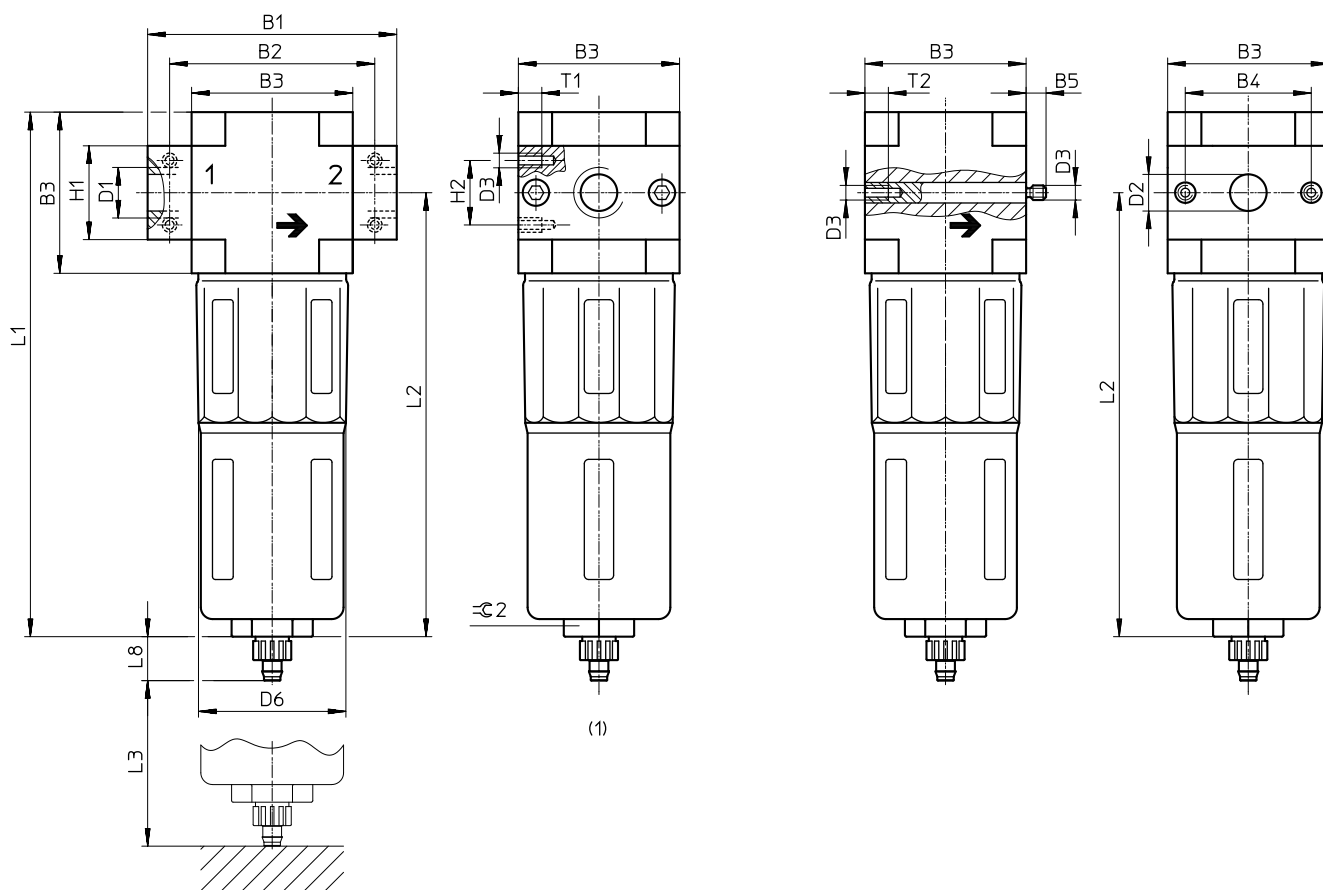
| Código | F-02-MINI | F-03-MINI | F-04-MIDI | F-06-MIDI | F-10-MAXI |
|-------------------------|--------------|-----------|-----------|-----------|-----------|
| Vazão* | 950L/min | 1100L/min | 2000L/min | 2000L/min | 3800L/min |
| Rosca de Alimentação | 1/4" | 3/8" | 1/2" | 3/4" | 1" |
| Rosca Manômetro | 1/8" | 1/8" | 1/4" | 1/4" | 1/4" |
| Pressão de Trabalho | 0 ~ 16Bar | | | | |
| Temperatura de Trabalho | -10 ~ +60°C | | | | |
| Grau de Filtragem | 5µm | | | | |
| Material | Alumínio | | | | |
| Posição de Montagem | Vertical ±5° | | | | |

*Suporte de Fixação incluso

Simbologia:



Dimensional



| MODELO | B1 | B2 | B3 | B4 | B5 | D1 | D2 | D3 | D6 | H1 | H2 | L1 | L2 | L3 | L8 | T1 | T2 | 2 |
|-----------|-----|----|----|----|----|------|----|----|----|----|----|-----|-----|----|----|----|----|----|
| F-02-MINI | 64 | 52 | 40 | 30 | - | G1/4 | - | M4 | 38 | 20 | 11 | 144 | 124 | 60 | 15 | 7 | - | 22 |
| F-03-MINI | 70 | | | | | G3/8 | | | | | | | | | | | | |
| F-04-MIDI | 85 | 70 | 55 | 43 | - | G1/2 | - | M5 | 52 | 32 | 22 | 179 | 151 | 80 | 15 | 8 | - | 24 |
| F-06-MIDI | | | | | | G3/4 | | | | | | | | | | | | |
| F-10-MAXI | 116 | 91 | 66 | 46 | - | G1 | - | M5 | 65 | 40 | 22 | 203 | 170 | 90 | 15 | 8 | - | 24 |



Precauções

- A GHPC do Brasil não se responsabiliza pelo uso indevido, mau uso, do equipamento.
- A utilização de máquinas e equipamentos pneumáticos deve ser feita apenas por profissionais qualificados.
- Não exceder as especificações descritas no catálogo, afim de evitar danos à integridade física do produto e/ou operador.
- Garantir o total cuidado no manuseio e instalação do produto afim de evitar choques e/ou quedas à peça.
Caso venha acontecer, mesmo que aparentemente intacto, poderá ter causado danos à sua função.
- Garantir total limpeza dos tubos e conexões antes de serem conectados ao produto.
- Lubrificação NÃO NECESSÁRIA, independente do meio em que a peça esteja sendo utilizada. (Ex.: Poeira, foligens, etc.)