

## Gerador de Vácuo Compacto, Multiestágio *Série ZBM*



## Vantagens

- Compacto e Leve
- Vácuo Multiestágio
- Alto poder de sucção: **-92 kPa**
- Baixo consumo de Ar comprimido
- Fácil instalação



## Características Técnicas

Modelo	Pressão de Trabalho (Bar)	Vácuo Máximo (-kPa)	Vazão de Vácuo Máx. (L/Min)	Consumo de Ar (L/Min)
ZBM201	4.5 ~ 5	92	82	32 ~ 45
ZBM202	-	-	140	64 ~ 90
ZBM203	4.5 ~ 5	92	200	90 ~ 130

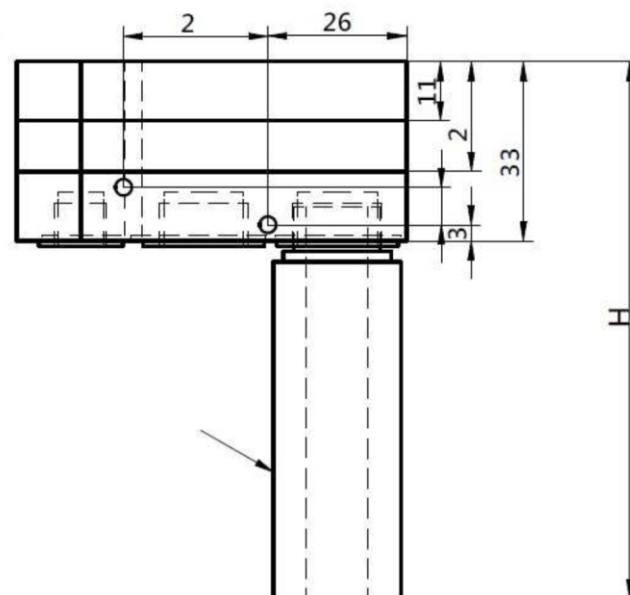
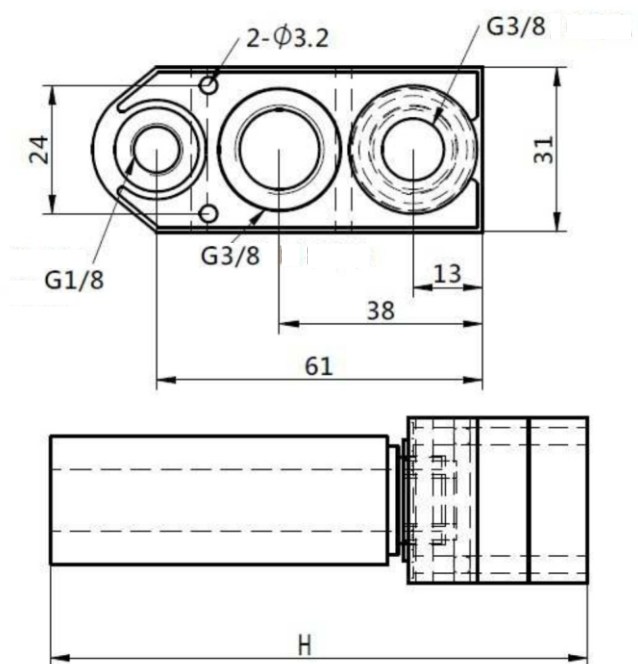
Modelo	Conexões		
	Conexão do Ar (P)	Conexão de Vácuo (V)	Escape (E)
ZBM201	G1/8"	G3/8"	Silenciador Externo
ZBM202			
ZBM203			

## Acessórios (Opcionais)



Modelo	Conexão
SPV-02	1/4"
SPV-03	3/8"
SPV-04	1/2"
SPV-06	3/4"
SPV-10	1"

## Dimensional



	ZBM201	ZBM202	ZBM203
H	90		99.5



## Aviso!

- Evite gases químicos, corrosivos e inflamáveis; evitar água do mar, vapor de alta temperatura ao redor.
- Evite o uso com vapores de óleo. Não faça aplicação no tubo quando em seu interior houver partículas que possam obstruir a passagem do fluido, causando bloqueios.
- Utilizar apenas ar comprimido filtrado. O uso de ar não devidamente limpo é proibido.
- Ao aplicar ar limpo, certificar-se que o mesmo esteja sem umidade. O vapor pode causar falhas na detecção de pressão.



## Cuidado!

- Não desmonte em hipótese alguma a unidade de vácuo. Efetuando a desmontagem incorreta, poderá causar problemas na operação do produto, além da descalibração de precisão original.
- Aplicar a pressão de alimentação de acordo com a faixa indicada nas características técnicas. Se maior, poderá causar danos ao produto, fazendo com que não funcione de forma correta.
- Evitar qualquer tipo de impacto no corpo do produto em operação ou repouso. Não somente externos, mas também poderá danificar os componentes internos do mesmo.