

Válvula Namur INOX Série VNS



Vantagens

- Corpo INOX 316
- Várias opções de tensão
- Corpo compacto e Robusto
- Indicado para ambientes agressivos
- Opção duplo solenoide



Características Técnicas

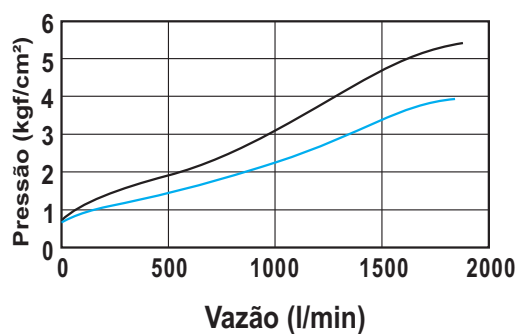
Modelo	VNS2-S02	VNS2-S03	VNS2-D02	VNS2-D03
Conexão	G 1/4"	G 3/8"	G 1/4"	G 3/8"
Fluído	Ar Comprimido			
Pressão de Trabalho	1,5 ~ 8 Bar			
Temperatura Ambiente	-10 ~ +60° C			
Pressão de Teste	10 Bar			
Material do Corpo	INOX 316			
Isolamento	F			
Proteção	IP65 (DIN 40 050)			
Ciclo de Trabalho	100% ED			

Características Bobina

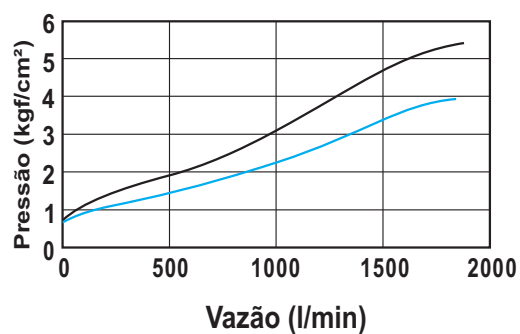
Características da Bobina		
Conector		DIN
Tensão (V)	AC	24, 110, 220, 380
	DC	12, 24
Tensão Admissível		-15 a + 10% da Tensão Nominal
Consumo	AC	5.6VA (50Hz) / 5.0VA (60Hz)
	DC	2.8W
Indicador luminoso		LED

Gráfico de Vazão

Simple Solenoide



Duplo solenoide



Codificação

VNS		-			-		
	Vias		Solenóide	Rosca		Tensão	Conector
	3 *3/2 vias		S Simples	02 1/4"		12 12 Vcc	D DIN
	5 5/2 vias		D Duplo	03 3/8"		24 24Vcc	
						110 110 Vca	
						220 220 Vca	
						380 380 Vca	

* Válvula 3/2vias, é utilizado um tampão na saída da válvula.

Acessórios

- Bobina para válvula Série VNS com Conector DIN 43650B com Led

B	-	V5	-		D
					DIN
				Tensão	
				12 12Vcc	
				24 24Vcc	
				110 110Vca	
				220 220Vca	
				380 380Vca	

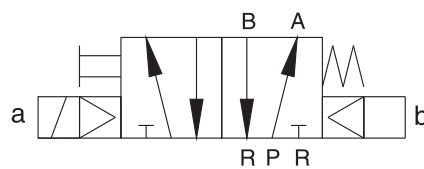
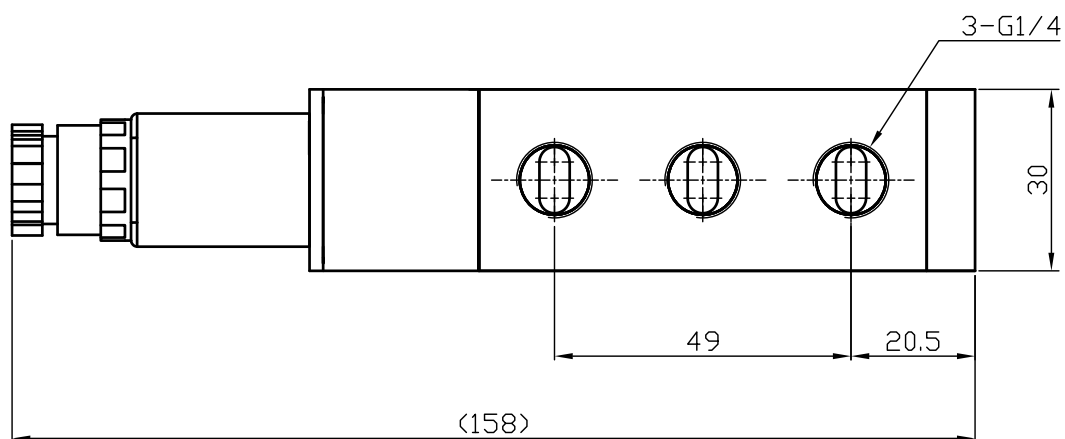
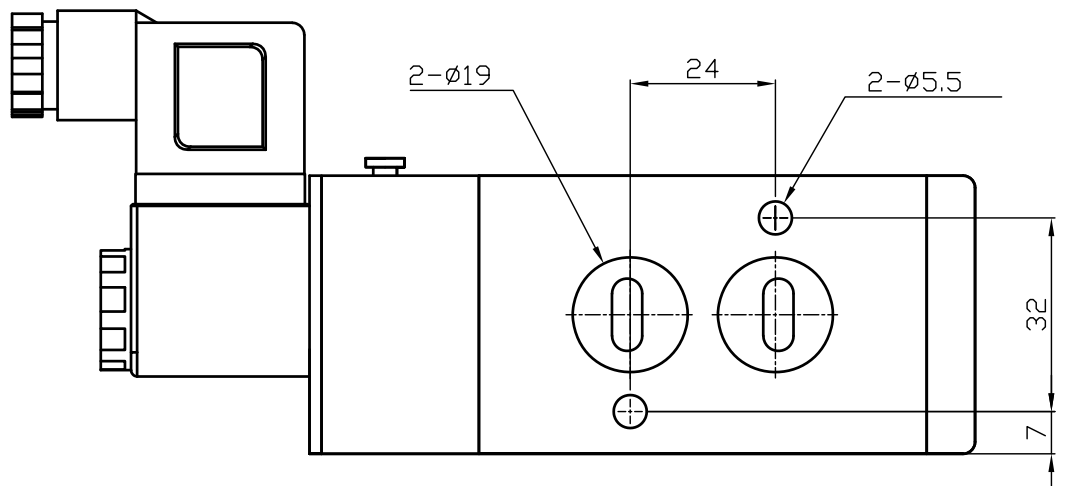
Exemplo: B-V5-110D
B-V5-24D

- Conector DIN 43650B com Led

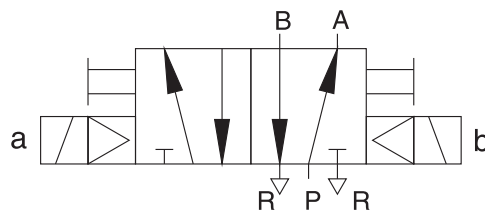
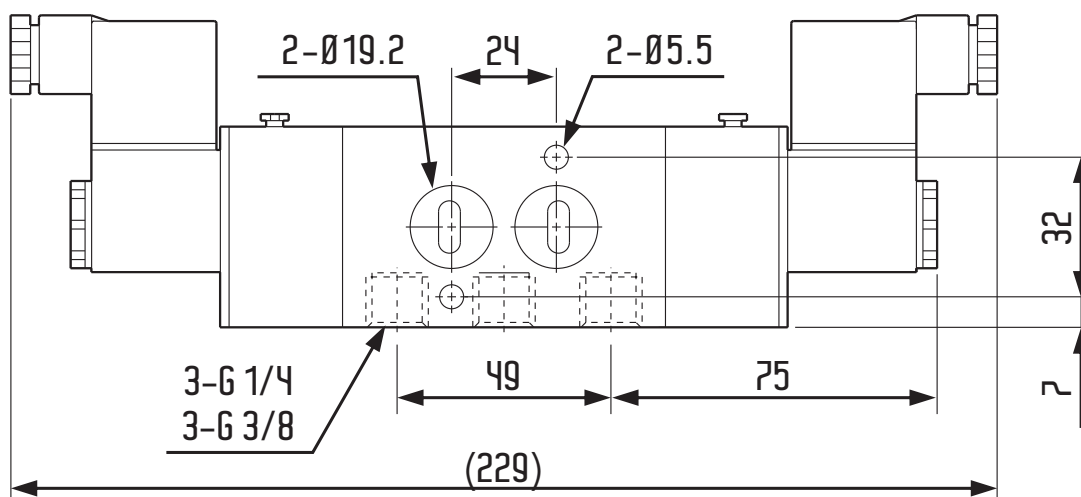
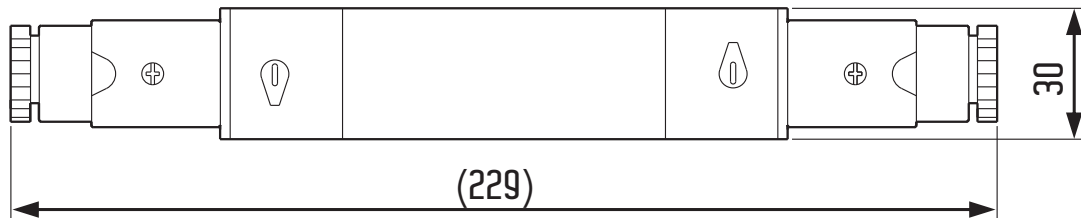
C	-	V5	-	250
				Tensão
				250: 12Vcc, 24Vcc, 110Vca, 220Vca, 380Vca

Exemplo: C-V5-250

Dimensional



Dimensional





Precauções

- A GHPC do Brasil não se responsabiliza pelo uso indevido, mau uso, do equipamento.
- A utilização de máquinas e equipamentos pneumáticos deve ser feita apenas por profissionais qualificados.
- Não exceder as especificações descritas no catálogo, afim de evitar danos à integridade física do produto e/ou operador.
- Garantir o total cuidado no manuseio e instalação do produto afim de evitar choques e/ou quedas à peça.
Caso venha acontecer, mesmo que aparentemente intacto, poderá ter causado danos à sua função.
- Garantir total limpeza dos tubos e conexões antes de serem conectados ao produto.
- Lubrificação NÃO NECESSÁRIA, independente do meio em que a peça esteja sendo utilizada. (Ex.: Poeira, foligens, etc.)