

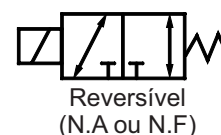
# Catálogo Técnico

## Válvula de Processos 3/2 vias *Série V3*



## Vantagens

- Compacta e robusta
- Corpo em latão
- Simples solenóide
- Tensões disponíveis  
12Vcc, 24Vcc, 110Vca e 220Vca.

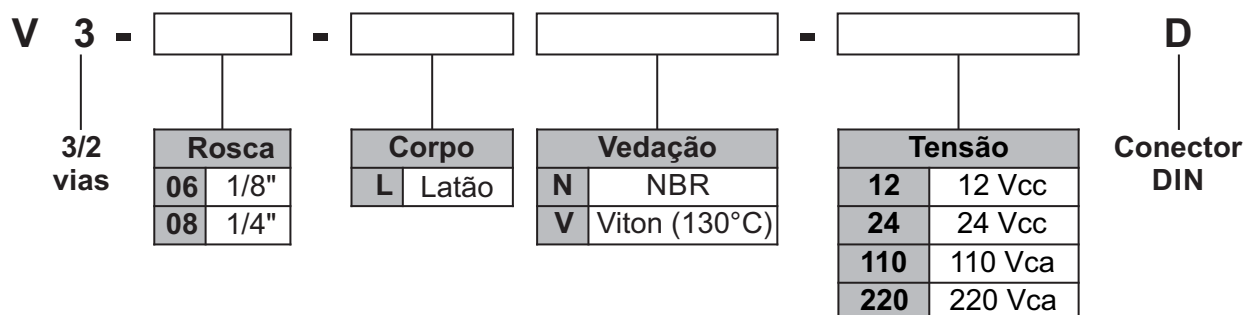


## Características Técnicas

Pressão de Trabalho		0 ~ 4Bar
Temperatura de Trabalho	NBR	0° ~ 80°C
	Viton	0° ~ 130°C
Tempo de resposta (à 5 Bar)		≤ 20ms
Vazão	Rosca 1/8"	0.12 CV
	Rosca 1/4"	0.14 CV
Tipo de Válvula		Reversível (N.A ou N.F)

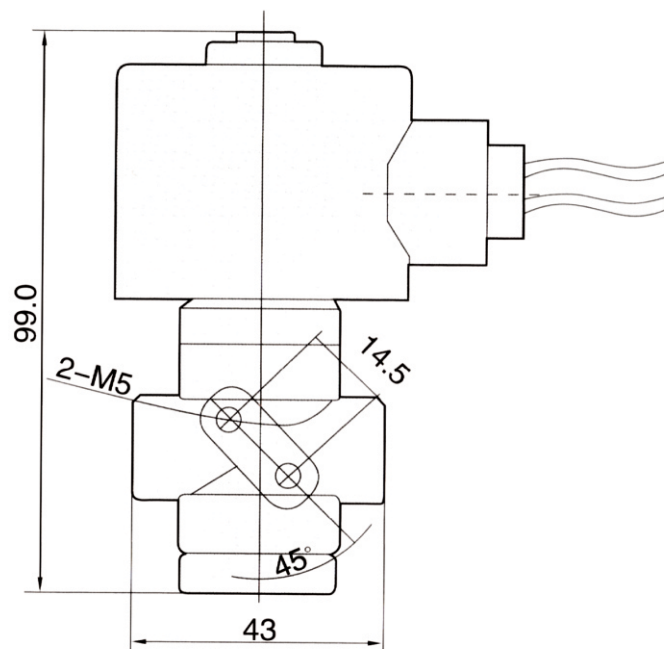
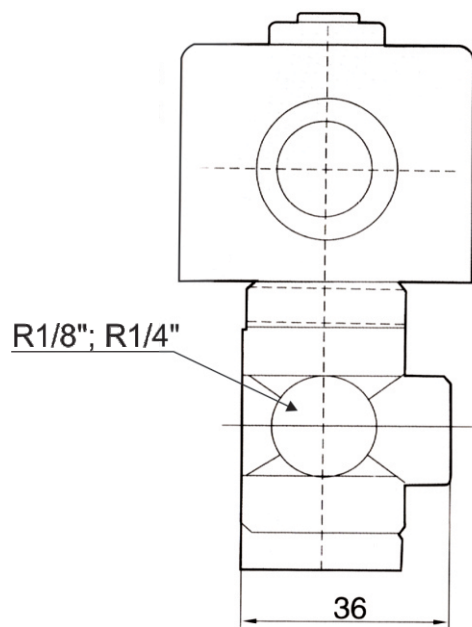
Material do Corpo	Vedação	Fluídos
Latão	NBR	Ar (seco), água quente (80°C), óleos minerais, GLP.
	Viton (FPM)	Ar (seco), óleos a alta temperatura (130°C), solventes, fluidos de silicone, GLP, GNV, lubrificantes à base de Di-Ester, (Vapor Máx. 130 °C), água ambiente, água quente (130°C), argônio, álcool etílico, percloroetileno, hélio, nafta.

## Codificação



Exemplo: V3-08-LN-24D  
V3-06-LV-220D

## Dimensional





### Precauções

- A GHPC do Brasil não se responsabiliza pelo uso indevido, mau uso, do equipamento.
- A utilização de máquinas e equipamentos pneumáticos deve ser feita apenas por profissionais qualificados.
- Não exceder as especificações descritas no catálogo, afim de evitar danos à integridade física do produto e/ou operador.
- Garantir o total cuidado no manuseio e instalação do produto afim de evitar choques e/ou quedas à peça.  
Caso venha acontecer, mesmo que aparentemente intacto, poderá ter causado danos à sua função.
- Garantir total limpeza dos tubos e conexões antes de serem conectados ao produto.
- Lubrificação NÃO NECESSÁRIA, independente do meio em que a peça esteja sendo utilizada. (Ex.: Poeira, foligens, etc.)