

Unidade de Conservação de Alta Pressão

Série FRC



16 Bar

Vantagens

- Corpo em Alumínio altamente reforçado
- Grande Robustez
- Alta pressão de trabalho: **16 Bar**
- Disponível em 5 tamanhos diferentes
1/4" | 3/8" | 1/2" | 3/4" | 1"

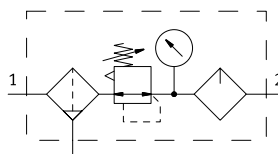


Características Técnicas

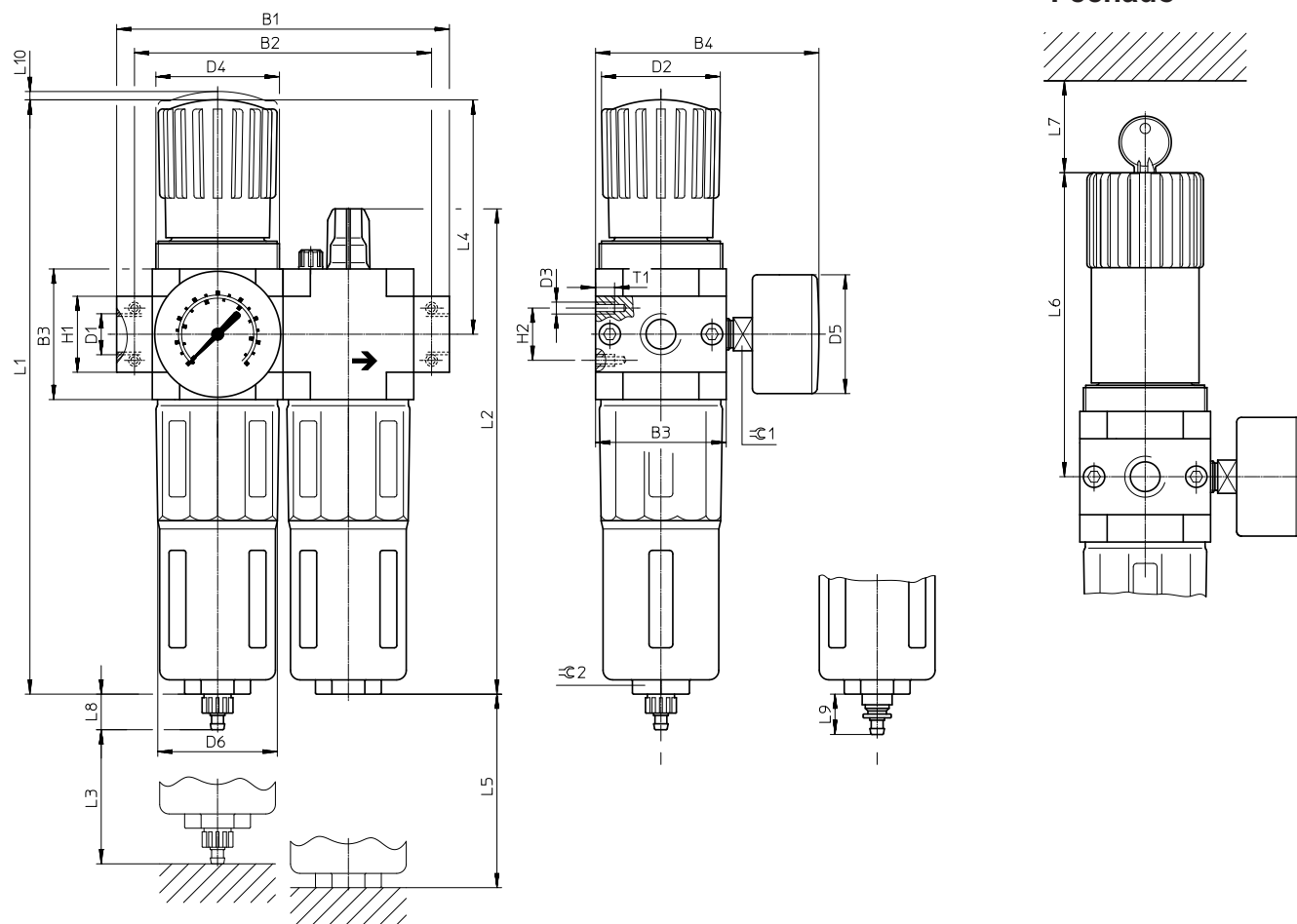
| Código | FRC-02-MINI | FRC-03-MINI | FRC-04-MIDI | FRC-06-MIDI | FRC-10-MAXI |
|-------------------------|-------------|-------------|-------------|-------------|-------------|
| Vazão* | 850L/min | 1050L/min | 1800L/min | 2100L/min | 7200L/min |
| Rosca de Alimentação | 1/4" | 3/8" | 1/2" | 3/4" | 1" |
| Rosca Manômetro | 1/8" | 1/8" | 1/4" | 1/4" | 1/4" |
| Pressão de Regulagem | 0,5 ~ 12Bar | | | | |
| Temperatura de Trabalho | -10 ~ +60°C | | | | |
| Grau de Filtragem | 5µm | | | | |
| Material | Alumínio | | | | |
| Pressão de Operação | 1 ~ 16 Bar | | | | |

*Suporte de Fixação incluso

Simbologia:



Dimensional



| MODELO | B1 | B2 | B3 | B4 | D1 | D2 | D3 | D4 | D5 | D6 |
|-------------|-----|-----|----|-----|------|----|----|---------|----|----|
| FRC-02-MINI | 104 | 92 | 40 | 76 | G1/4 | 31 | M4 | M36x1.5 | 39 | 38 |
| FRC-03-MINI | 110 | | | | G3/8 | | | | | |
| FRC-04-MIDI | 140 | 125 | 55 | 95 | G1/2 | 50 | M5 | M52x1.5 | 39 | 52 |
| FRC-06-MIDI | | | | | G3/4 | | | | | |
| FRC-10-MAXI | 182 | 157 | 66 | 106 | G1 | 31 | M5 | M36x1.5 | 39 | 65 |

| MODELO | H1 | H2 | L1 | L2 | L3 | L4 | L5 | L6 | L7 | L8 | L9 | L10 | T1 | 1 | 2 |
|-------------|----|----|-----|-----|----|----|-----|-----|----|----|----|-----|----|----|----|
| FRC-02-MINI | 20 | 11 | 193 | 169 | 60 | 69 | 100 | 98 | 60 | 15 | 19 | 3 | 7 | 14 | 22 |
| FRC-03-MINI | | | | | | | | | | | | | | | |
| FRC-04-MIDI | 32 | 22 | 250 | 204 | 80 | 99 | 120 | 130 | 60 | 15 | 19 | 3 | 8 | 14 | 24 |
| FRC-06-MIDI | | | | | | | | | | | | | | | |
| FRC-10-MAXI | 40 | 22 | 252 | 228 | 90 | 82 | 150 | 111 | 60 | 15 | 19 | 3 | 8 | 14 | 24 |



Precauções

- A GHPC do Brasil não se responsabiliza pelo uso indevido, mau uso, do equipamento.
- A utilização de máquinas e equipamentos pneumáticos deve ser feita apenas por profissionais qualificados.
- Não exceder as especificações descritas no catálogo, afim de evitar danos à integridade física do produto e/ou operador.
- Garantir o total cuidado no manuseio e instalação do produto afim de evitar choques e/ou quedas à peça.
Caso venha acontecer, mesmo que aparentemente intacto, poderá ter causado danos à sua função.
- Garantir total limpeza dos tubos e conexões antes de serem conectados ao produto.
- Lubrificação NÃO NECESSÁRIA, independente do meio em que a peça esteja sendo utilizada. (Ex.: Poeira, foligens, etc.)