

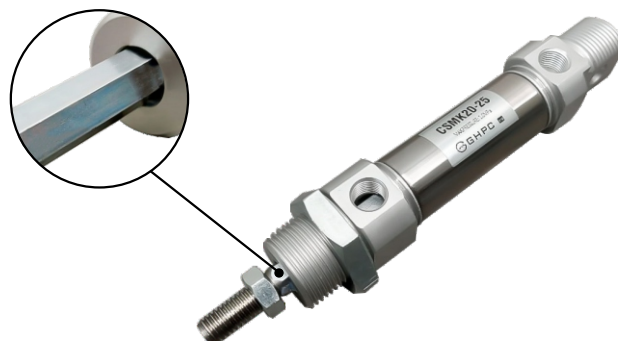
Catálogo Técnico

Atuador Pneumático Haste Antigiros ISO6432 *Série CSMK*



Vantagens

- Amortecimento Regulável
- Haste sextavada
- Vedação em NBR
- Disponível nos diâmetros Ø16, 20 e 25mm.



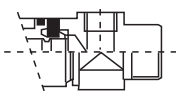

Características Técnicas

Diâmetro (mm)	16	20	25
Conexão Pneumática	M5	G1/8"	
Rosca da Haste	M6	M8	M10x1,25
Amortecimento	Regulável nas posições finais de Curso		
Curso de Amortecimento (mm)	12	15	17
Torque Máx. na Haste (N•m)	0,1	0,20	0,45
Pressão de Operação (Bar)	1 ~ 10		
Temperatura (°C)	-20 ~ +80		

Forças (N) e Energia Teórica (J)

Diâmetro (mm)	16	20	25
Força Teórica à 6 Bar, Avanço	121	189	295
Força Teórica à 6 Bar, Retorno	104	158	247
Máx. energia de impacto nas posições finais de curso	0,15	0,20	0,30

Codificação

C S M K			-				-		
	Fixação Traseira	Ø (mm)		Curso (mm)	Vedação	Amortecimento		Ação	Haste
	- Articulação Traseira	16		160	- NBR	C Regulável		- Dupla Ação	I Inox
		20		200				R* Retorno Mola	
		25		250				A* Avanço Mola	
	F Faceado								
									

*Curso máximo 50mm

Exemplo:

CSMK20-120C-I - Atuador haste antigiro, fixação articulação traseira, Ø20mm, curso120mm, vedação NBR, amortecimento regulável, dupla ação, haste inox

Abraçadeira Universal para Cilindros Redondos - BSU-SM32

Código

BSU-SM07



Sensor Aplicável

SM-07 [] - []



Tipo

R	Reed (2 fios)
P	PNP (3 fios)
N	NPN (3 fios)

Cabo

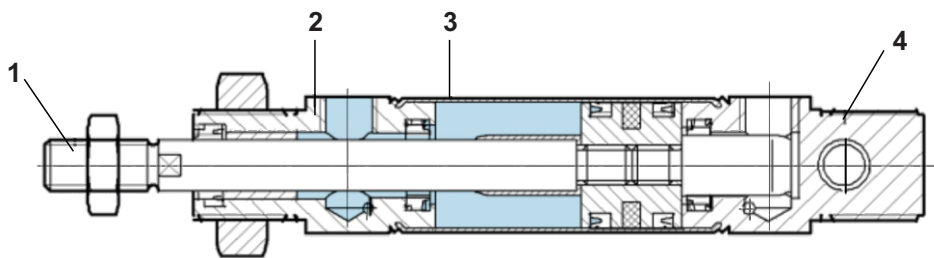
2M	2 metros
M8	Conector M8

Exemplo: **SM-07P-M8**
SM-07N-2M

Características Técnicas

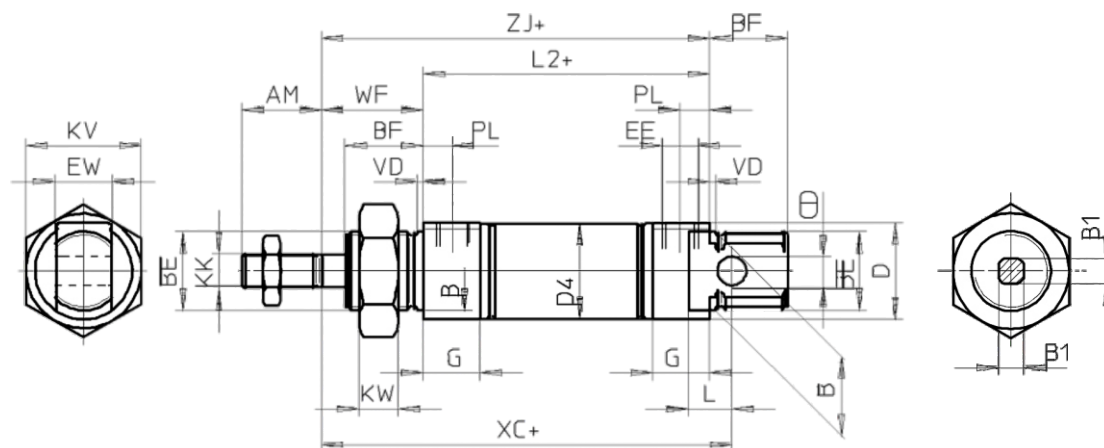
Características Técnicas			
Modelo	SM-07R	SM-07N	SM-07P
Diagrama Elétrico			
Fios	2 Fios	3 Fios	
Lógica	Normal Aberto	Estado Sólido, Normal Aberto	
Tipo	REED	NPN	PNP
Tensão	5 à 120V DC/AC	5 à 30V DC	
Corrente Máx.	50mA máx.	200mA máx.	
Consumo de Corrente	-	0,8mA / 24V máx.	
Queda de Tensão	2.5 V máx.	1V / 200mA máx.	
Indicador (LED)	Vermelho	Vermelho	Verde
Cabo	Ø2.8mm / Cinza / PU	Ø2.8mm / Preto / PU	Ø3.3mm / Preto / PVC
Margem de Temperatura	-10 à 70 °C		
Força G	Máx. 30G	Máx. 50G	
Vibração	Máx. 9G		
Isolamento / Classificação	IEC 529 / IP67		
Proteção	-	Polaridade reversa, Sobretensão	

Construção



Componentes	Material
1. Haste	Aço INOX
2. Cabeçote Dianteiro	Liga de Alumínio
3. Camisa do Cilindro	Aço INOX
4. Cabeçote Traseiro	Liga de Alumínio
Vedações	Poliuretano, Borracha nitrílica

Dimensional

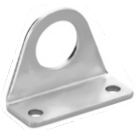








+ = adicionar o comprimento do curso

Ø (mm)	AM	ØB	B1	BE	BF	ØCD	ØD	ØD4	EE	EW
16	16	16	5,5	M16x1.5	17	6	20	17,3	M5	12
20	20	22	7	M22x1.5	20	8	27	21,3	G1/8"	16
25	22		9		22			26,5	G1/8"	

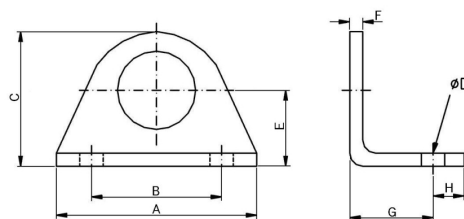
Ø (mm)	G	KK	KV	KW	L	L2	PL	VD	WF	XC	ZJ
16	10	M6	24	8	9	56	6	2	22	82	78
20	16	M8	32	11	12	68	8,2		24	95	92
25		M10x1.25				69.5			28	104	97.5

Acessórios de Montagem

Fixação tipo Pés	Rótula Esférica	Fixação tipo Flange	Fixação Traseira Fêmea	Garfo para Haste	Pino para Garfo	Junta Flutuante
						
Código (Ø)	Código (Ø)	Código (Ø)	Código (Ø)	Código (Ø)	Código (Ø)	Código (Ø)
L12/16	K12/16	F12/16	D12/16	G12/16	I-12/16	JF12/16
L20/25	K20	F20/25	D20/25	G20	I-20	JF20
	K25			G25/32	I-25/32	JF25/32

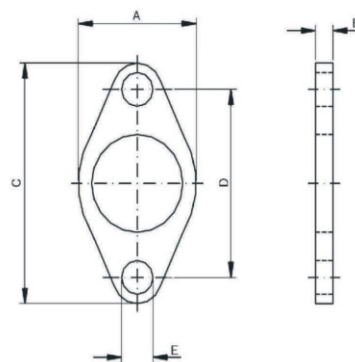
Dimensional

• Fixação tipo Pés



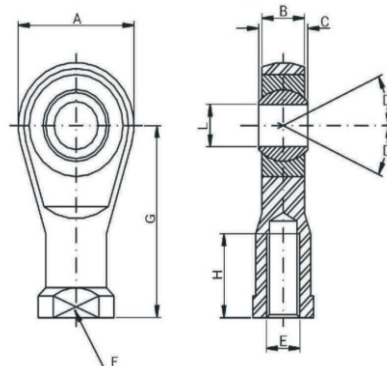
Symbol/Bore	8	10	12	16	20	25
A	35	35	44	44	54	54
B	25	25	32	32	40	40
C	26	26	32	32	41	41
ØD	4.5	4.5	5.5	5.5	6.6	6.6
E	16	16	20	20	25	25
F	3	3	4	4	5	5
G	11	11	14	14	17	17
H	5	5	6	6	8	8

• Fixação tipo Flange



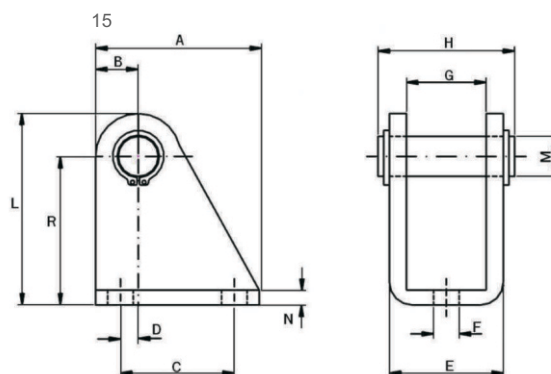
Symbol/Bore	8	10	12	16	20	25
A	20	20	24	24	32	32
B	3	3	4	4	5	5
C	40	40	52	52	64	64
D	30	30	40	40	50	50
E	4.5	4.5	5.5	5.5	6.6	6.6

• Rótula Esférica



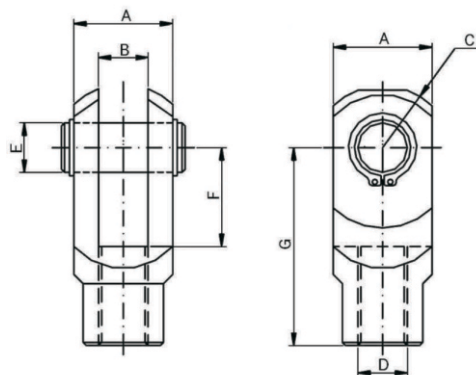
Symbol/Bore	8	10	12	16	20	25	32
A	18	18	20	20	24	29	29
B	6	6	6.7	6.7	9	11	11
C	8	8	9	9	12	14	14
D	13	13	13	13	14	13	13
E	M4x0.7	M4x0.7	M6x1	M6x1	M8x1.25	M10x1.25	M10x1.25
F	9	9	11	11	14	17	17
G	27	27	30	30	36	43	43
H	14	14	14	14	17	21	21
L	5	5	6	6	8	10	10

• Fixação Traseira Fêmea



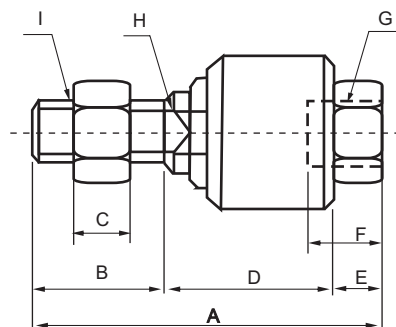
Symbol/Bore	8	10	12	16	20	25
A	20	20	25	25	32	32
B	5	5	7	7	10	10
C	13	13	15	15	20	20
D	1.3	1.3	2.5	2.5	4	4
E	13	13	18	18	24	24
F	4.5	4.5	5.5	5.5	6.6	6.6
G	8.1	8.1	12	12	16	16
H	17	17	24	24	30	30
L	29	29	34	34	40	40
M	4	4	6	6	8	8
N	2.5	2.5	3	3	4	4
R	24	24	27	27	30	30

• Garfo para Haste

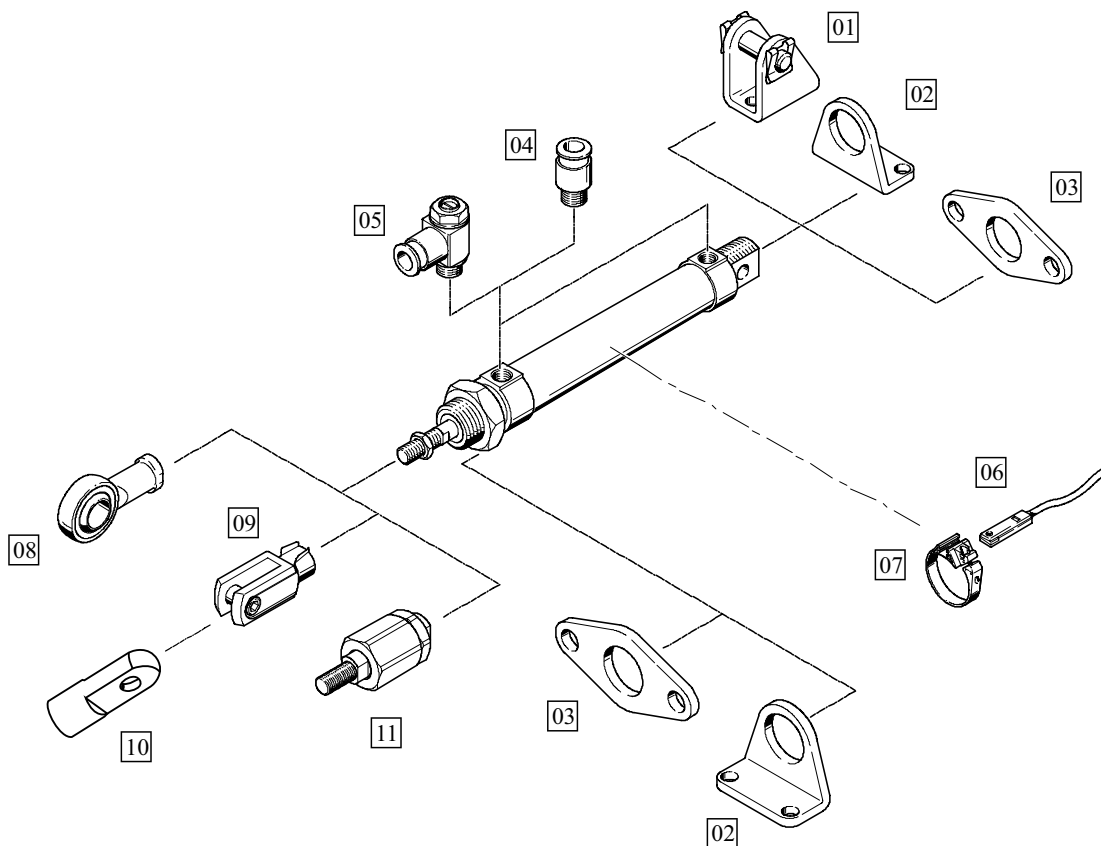


Symbol/Bore	8	10	12	16	20	25	32
A	8	8	12	12	16	20	20
B	4.2	4.2	6.2	6.2	8.2	10	10
C	5	5	7	7	10	12	12
D	M4x0.7	M4x0.7	M6x1	M6x1	M8x1.25	M10x1.25	M10x1.25
E	4	4	6	6	8	10	10
F	8	8	12	12	16	20	20
G	16	16	24	24	32	40	40

• Junta Flutuante



Symbol/Bore	8	10	12	16	20	25	32
A	28.5	28.5	35	35	54	61	61
B	11	11	13.5	13.5	21	22	22
C	3	3	4.5	4.5	5	6	6
D	14	14	17.5	17.5	27	32	32
E	3.5	3.5	4	4	6	7	7
F	7	7	7	7	11	14	14
G	M4x0.7	M4x0.7	M6x1	M6x1	M8x1.25	M10x1.25	M10x1.25
H	6	6	6	6	8	10	10
I	M4x0.7	M4x0.7	M6x1	M6x1	M8x1.25	M10x1.25	M10x1.25



N°	Descrição	N°	Descrição
01	Fixação Traseira Fêmea	11	Junta Flutuante
02	Fixação tipo Pés		
03	Flange		
04	Conexão Reta		
05	Reguladora de Fluxo		
06	Sensor Magnético		
07	Abraçadeira (BSU-SM32)		
08	Rótula Esférica		
09	Garfo para Haste		
10	Pino para Garfo		



Precauções

- A GHPC do Brasil não se responsabiliza pelo uso indevido, mau uso, do equipamento.
- A utilização de máquinas e equipamentos pneumáticos deve ser feita apenas por profissionais qualificados.
- Não exceder as especificações descritas no catálogo, afim de evitar danos à integridade física do produto e/ou operador.
- Garantir o total cuidado no manuseio e instalação do produto afim de evitar choques e/ou quedas à peça.
Caso venha acontecer, mesmo que aparentemente intacto, poderá ter causado danos à sua função.
- Garantir total limpeza dos tubos e conexões antes de serem conectados ao produto.
- Lubrificação NÃO NECESSÁRIA, independente do meio em que a peça esteja sendo utilizada. (Ex.: Poeira, foligens, etc.)