

Válvula de Acionamento Manual 5/2 Vias *Série VM52*



Vantagens

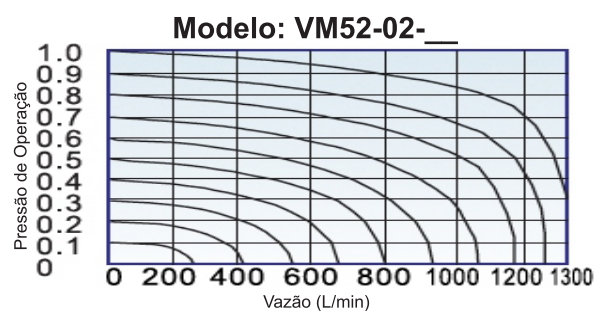
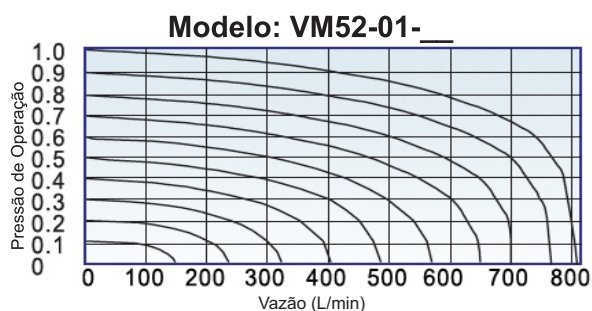
- Acionamento Manual
- Variedade de Acionamentos
- Compacta e Robusta
- Disponível em Rosca 1/8" e 1/4"



Características Técnicas

Fluído	Ar Comprimido
Rosca	1/8" e 1/4"
Posição	5/2vias
Pressão de teste (Bar)	12
Pressão de trabalho (Bar)	0 ~ 8
Lubrificação	Recomendado óleo ISO VG32

Características de Vazão



Codificação

V

M

-

-

Função
52 5/2 vias

Rosca
01 1/8"
02 1/4"

Modelos de Acionamentos
00 Pino
01 Rolete
02 Rolete Escamoteável
03 Rolete Central
04 Chave Seletora
05 Chave Seletora Vertical
06 Tecla
06L Tecla Longa
07 Cogumelo
08 Cogumelo com Trava
09 Botão Faceado
10 Botão Longo

Cor
PT Preto
VD Verde
VM Vermelho

Exemplo: VM52-01-02
VM52-01-08VM

Construção Interna

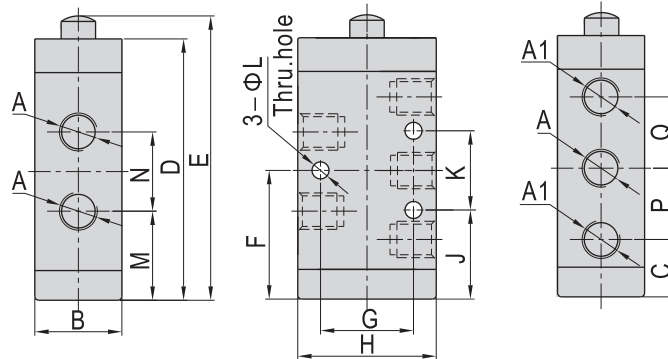
Item	Descrição	Item	Descrição
1	Parafuso	9	Carretel
2	Tampa Dianteira	10	Vedação
3	Corpo	11	Parafuso
4	Espaçador	12	Suporte
5	Posicionador	13	Eixo
6	Parafuso	14	Suporte
7	Tampa	15	Escamoteável
8	Mola	16	Rolete

Simbologia

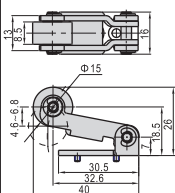
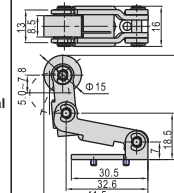
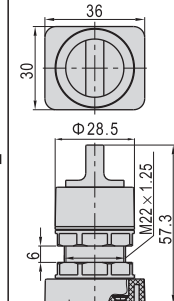
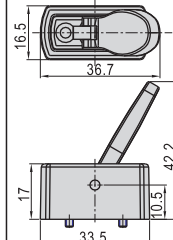
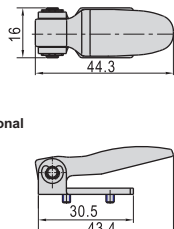
Válvulas 5/2 Vias

Dimensional

Modelo Básico - acionamento tipo PINO



Item	A	A1	B	C	D	E	F	G	H	J	K	L	M	N	P	Q
VM52-01-__	1/8"	1/8"	18	15	57,5	63	29	18	27	22	14	3,2	21	16	14	14
VM52-02-__	1/4"	1/8"	22	14,5	66	71,8	32,5	23,5	35	22,5	20	4,3	22,5	20	18	18

Rolete		Rolete Escamoteável		Chave Seletora		Chave Seletora Vertical		Tecla	
Modelo	VM52-__-01	Modelo	VM52-__-02	Modelo	VM52-__-04	Modelo	VM52-__-05	Modelo	VM32-__-06
Produtos Aplicáveis	VM32, VM52 - ROSCA M5, 1/8" E 1/4"	Produtos Aplicáveis	VM32, VM52 - ROSCA M5, 1/8" E 1/4"	Produtos Aplicáveis	VM32, VM52 - ROSCA M5, 1/8" E 1/4"	Produtos Aplicáveis	VM32, VM52 - ROSCA M5, 1/8" E 1/4"	Produtos Aplicáveis	VM32, VM52 - ROSCA M5, 1/8" E 1/4"
Acionamento	A-VM-01	Acionamento	A-VM-02	Acionamento	A-VM-04 (PRETO)	Acionamento	A-VM-05 (PRETO)	Acionamento	A-VM-06 (PRETO)
Dimensional			Dimensional		Dimensional		Dimensional		



Precauções

- A GHPC do Brasil não se responsabiliza pelo uso indevido, mau uso, do equipamento.
- A utilização de máquinas e equipamentos pneumáticos deve ser feita apenas por profissionais qualificados.
- Não exceder as especificações descritas no catálogo, afim de evitar danos à integridade física do produto e/ou operador.
- Garantir o total cuidado no manuseio e instalação do produto afim de evitar choques e/ou quedas à peça.
Caso venha acontecer, mesmo que aparentemente intacto, poderá ter causado danos à sua função.
- Garantir total limpeza dos tubos e conexões antes de serem conectados ao produto.
- Lubrificação NÃO NECESSÁRIA, independente do meio em que a peça esteja sendo utilizada. (Ex.: Poeira, foligens, etc.)