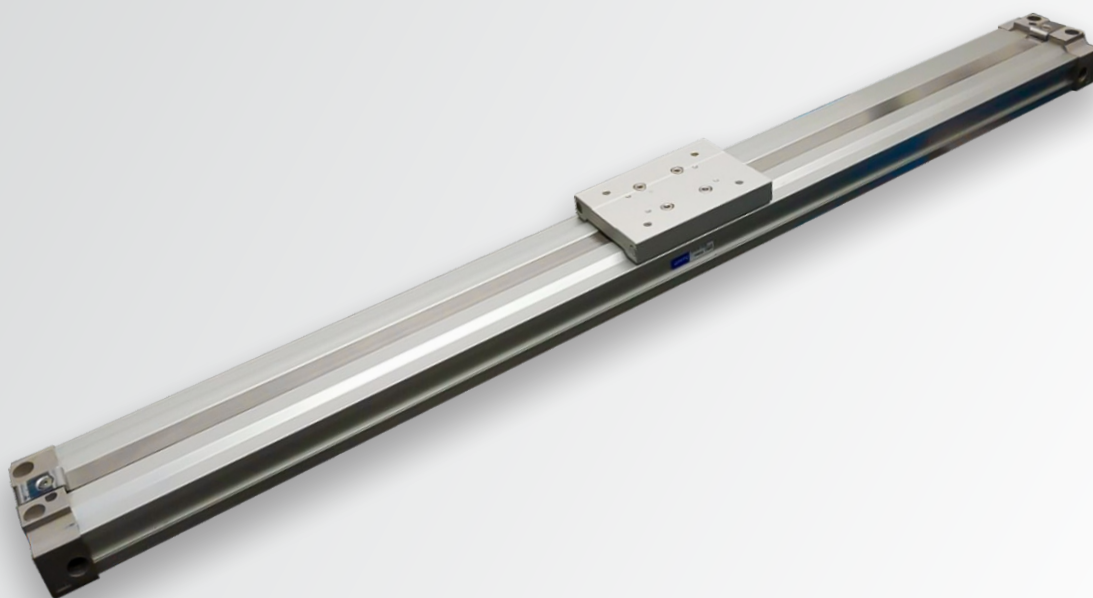


Catálogo Técnico

Atuador Sem Haste de Fita SLIM *Série CFS*

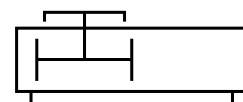


Vantagens

- Economia de Espaço com alta funcionalidade:
 - Altura reduzida em **36%**
 - Comprimento reduzido em **140mm**
 - Peso reduzido em **55%**



Simbologia:



Características Técnicas

Ø (mm)	16	20	25	32	40
Fluído	Ar Comprimido				
Atuação	Dupla Ação				
Pressão de Trabalho	1,5 ~ 7 Bar				
Temperatura	0° ~ 60°C				
Amortecimento	Regulável				
Lubrificação	Não necessário*				
Magnético	Com magnético				
Conexão	M5 x 0,8		1/8"		1/4"
Velocidade do Pistão	50 ~ 500 mm/s				

Unid.: kgf

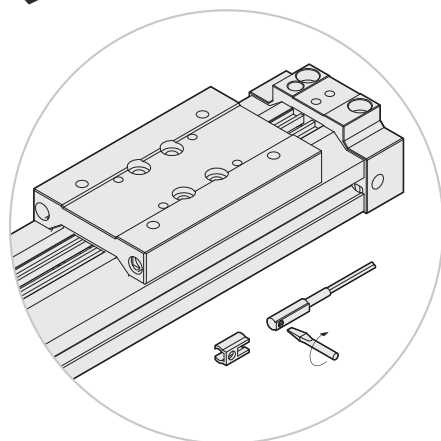
Ø (mm)	Área de Pressão (cm²)	Pressão de Trabalho (kgf/cm²)						
		1	2	3	4	5	6	7
Ø16	2.10	—	4.2	6.3	8.4	10.5	12.6	14.7
Ø20	3.15	—	6.3	9.45	12.6	15.75	18.9	22.05
Ø25	5.03	—	10.06	15.09	20.12	25.15	30.18	35.21
Ø32	8.04	—	16.08	24.12	32.16	40.2	48.24	56.28
Ø40	12.7	—	25.4	38.1	50.8	63.5	76.2	88.9

Codificação

C F S		-	
	Ø (mm)		Curso
	16		16 50 à 1000mm
	20		20~40 50 à 1500mm
	25		
	32		
	40		

Exemplo: CFS16-80 - Diâmetro 16mm, Curso 80mm
CFS32-1500 - Diâmetro 30mm, Curso 1500mm

Sensor Aplicável - Ø16mm



SM-07		-	
	Tipo		Cabo
R	Reed (2 fios)	2M	2 metros
P	PNP (3 fios)	M8	Conector M8
N	NPN (3 fios)		

Exemplo:
SM-07P-M8
SM-07N-2M

Suporte de Sensor

Ø Aplicável (mm)	16	25	40	63
Código	PB-3			

Sensor Aplicável - Ø20, 25, 32 e 40mm



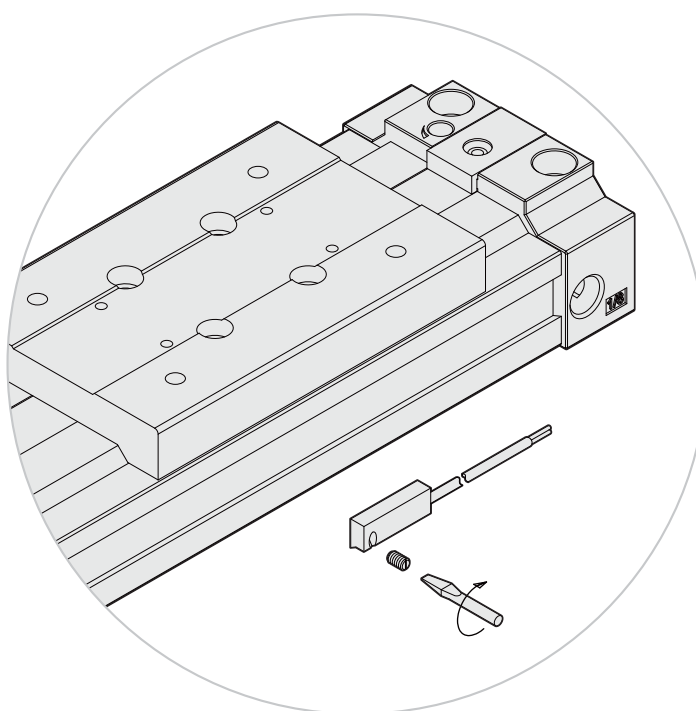
SM-70

 -

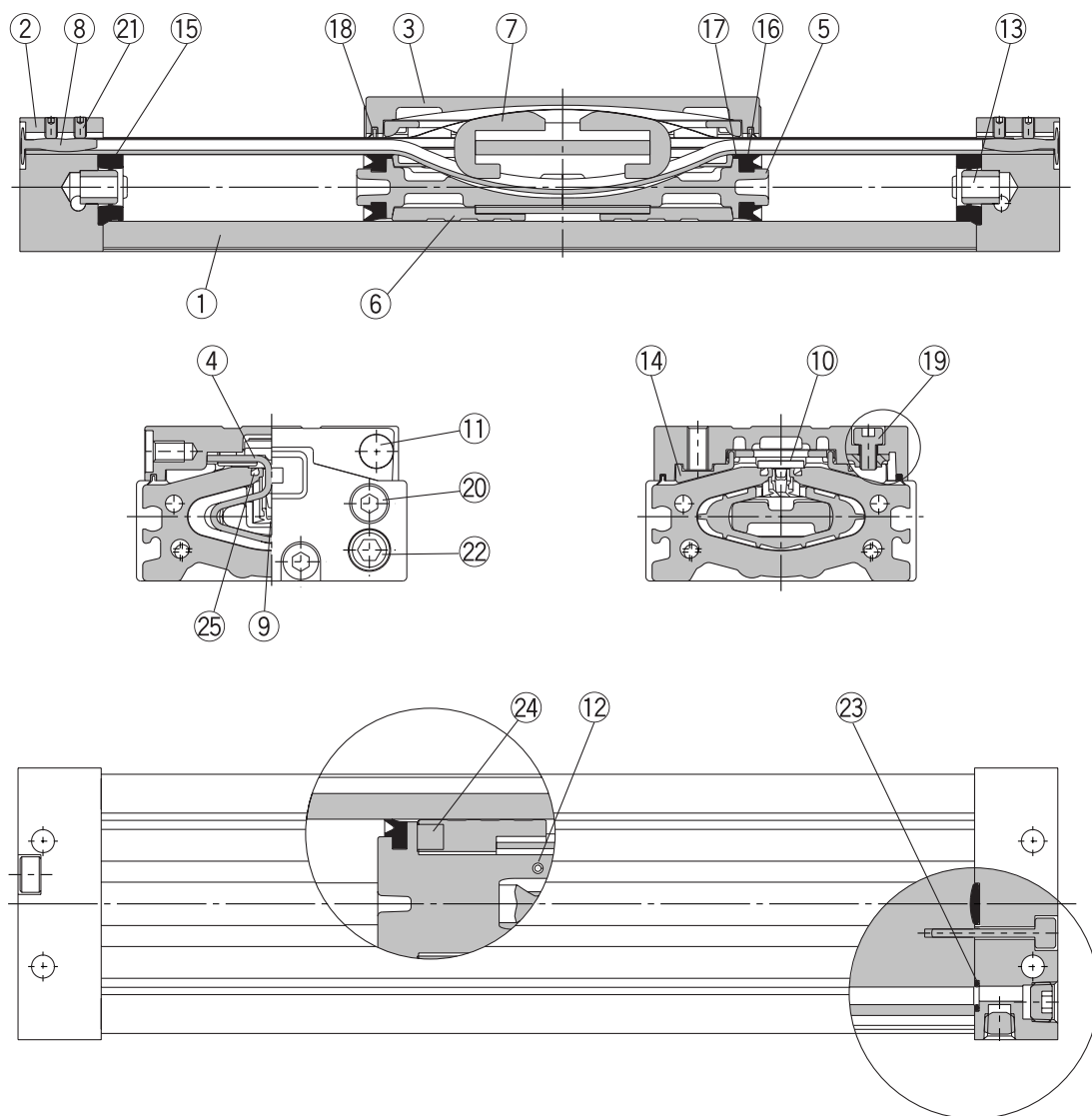
Tipo	
R	Reed (2 fios)
P	PNP (3 fios)
N	NPN (3 fios)

Cabo	
2M	2 metros
M8	Conector M8

Exemplo: **SM-70R-2M**
SM-70N-M8



Construção

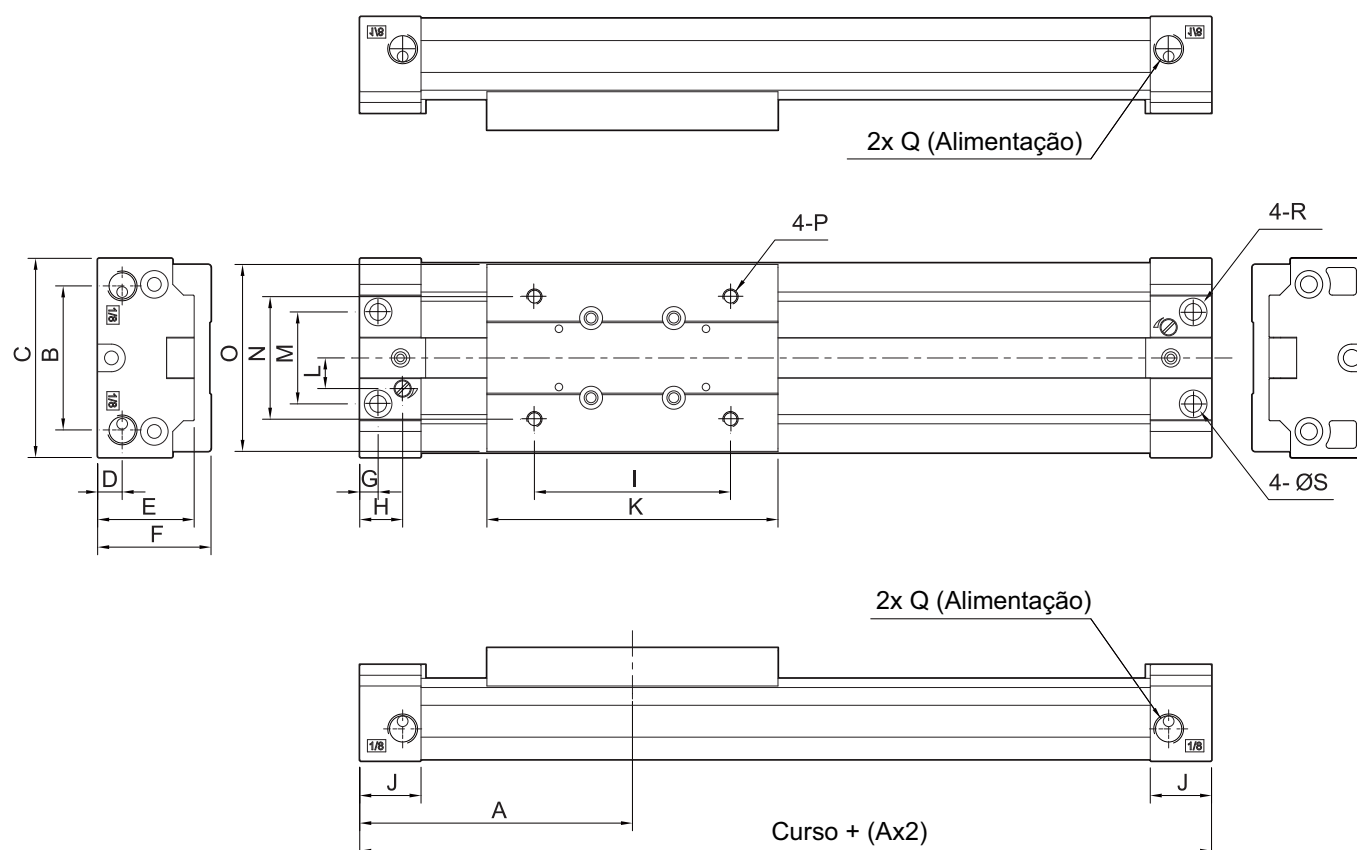


Componentes

No.	Descrição	Material
①	Tubo	Alumínio
②	Cabeçote	Alumínio
③	Mesa deslizante	Alumínio
④	Garfo de Pistão	Aço INOX
⑤	Pistão	Alumínio
⑥	Raspador	Resina Especial
⑦	Separador de Fita	Resina Especial
⑧	Pinça de fixação de fita	Resina Especial
⑪	Stoper	Aço Carbono

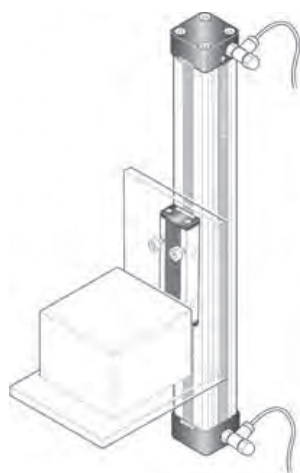
No.	Descrição	Material
⑫	Pino de Mola	Aço Carbono
⑬	Bucha	Latão
⑭	Rolamento	-
⑰	Gaxeta Interna	Resina Especial
⑲	Parafuso Sextavado	Aço cromo Molibdênio
⑳	Parafuso Sextavado	Aço Carbono
㉔	Magnético	-
㉕	Raspador do Magnético	-

Dimensional

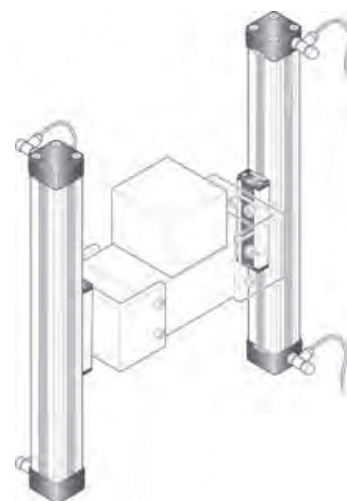


	A	B	C	D	E	F	G	H	I	J	K	L	M	N	O	P	Q	R	S
Ø16	61	29	43	5.8	23.5	27	4	9.5	44	13.5	65	8.5	19	26	41	M4x0.7Px6dp	M5x0.8P	Ø6.5x3.5dp	3.3
Ø20	74	35	53	7	28	32	4.5	11	54	15.5	80	10	23	30	50	M4x0.7Px8dp	M5x0.8P	Ø7.5x4.5dp	4.2
Ø25	89	47	65	8	31.5	37	6	14	64	20	95	10	30	40	61	M5x0.8Px7dp	PT1/8	Ø9x6dp	5.2
Ø32	112.5	52	79	9	39	45	7	15.5	92	22.5	128	12	33	44	76	M5x0.8Px9dp	PT1/8	Ø11x6.5dp	6.8
Ø40	138	66	94	12	44.5	54	8.5	19	112	27	160	16	40	60	90	M6x1Px12dp	PT1/4	Ø14x8.5dp	8.6

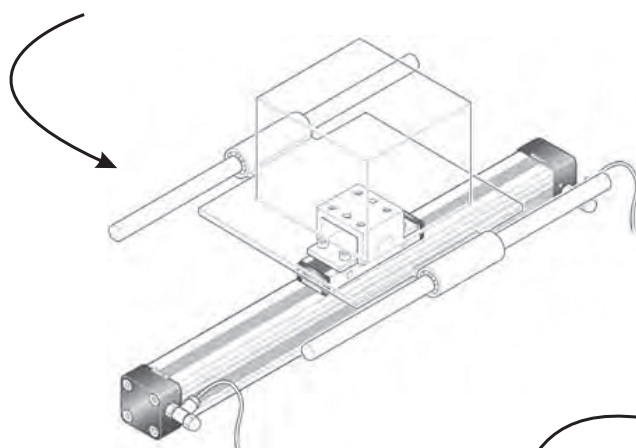
Exemplos de Aplicação



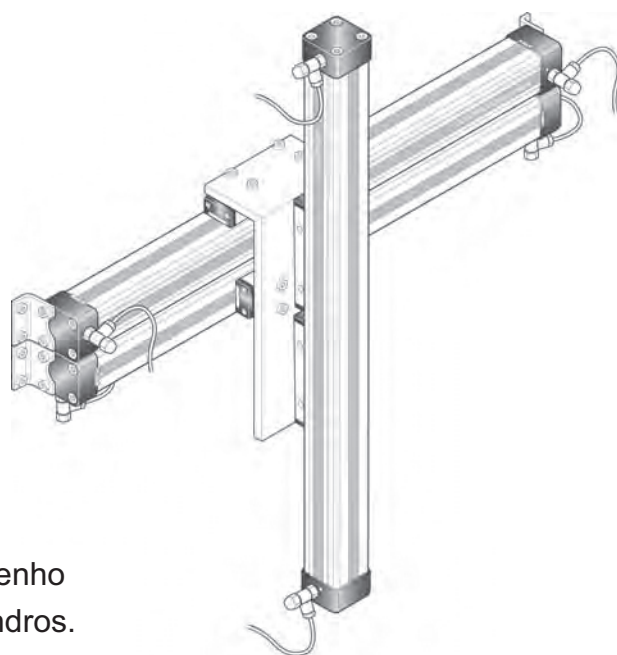
O pistão consegue lidar com alta capacidade de carga, sem necessidade de guias auxiliares.



Com essa construção, permite também que dois cilindros trabalhem em sincronia.

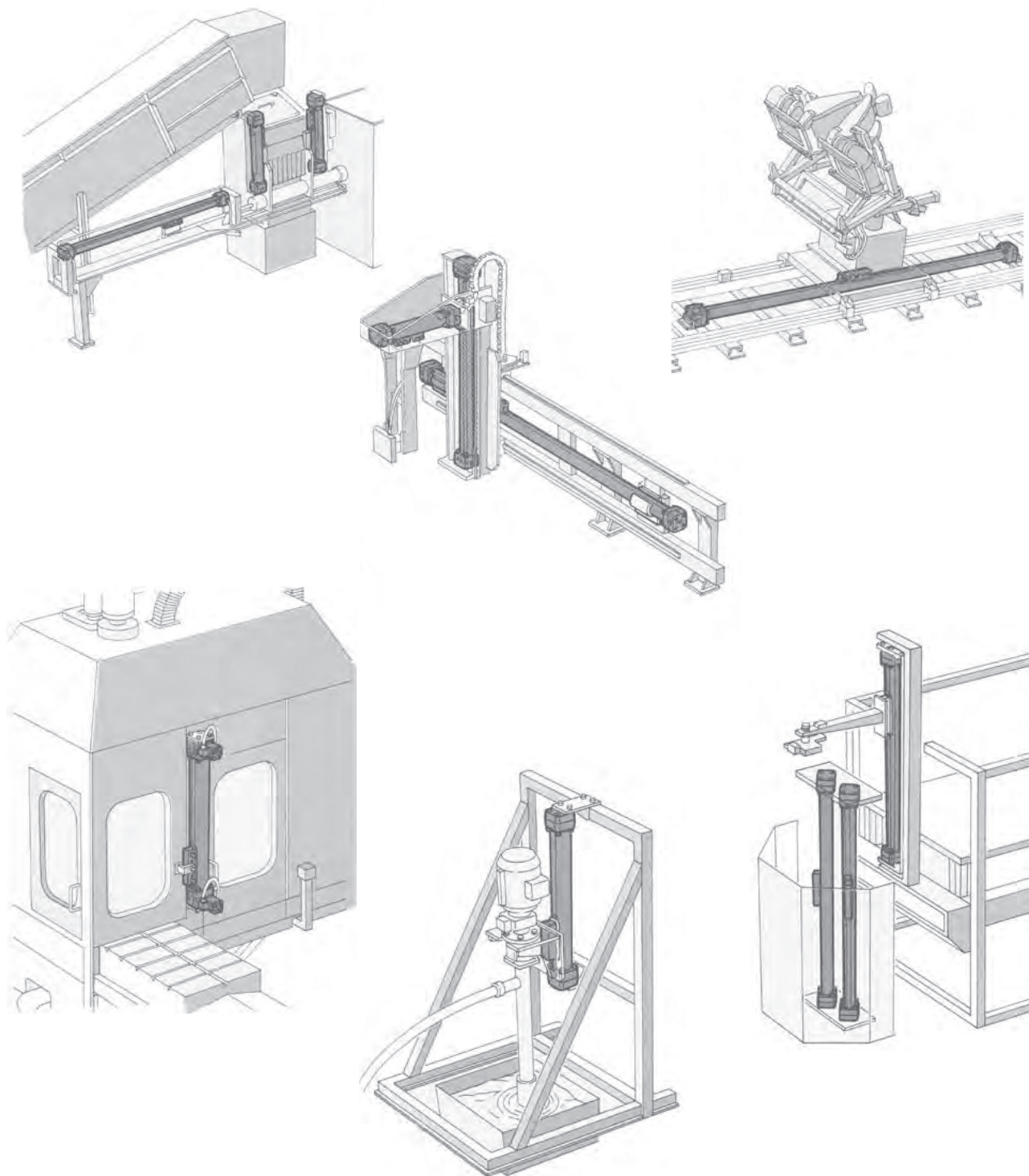


Ao usar guias externas, a montagem do gancho serve para compensar desvios no paralelismo.



Sistema ideal de desempenho para combinações de cilindros. Multi-eixo.

Exemplos de Aplicação em Máquinas





Precauções

- A GHPC do Brasil não se responsabiliza pelo uso indevido, mau uso, do equipamento.
- A utilização de máquinas e equipamentos pneumáticos deve ser feita apenas por profissionais qualificados.
- Não exceder as especificações descritas no catálogo, afim de evitar danos à integridade física do produto e/ou operador.
- Garantir o total cuidado no manuseio e instalação do produto afim de evitar choques e/ou quedas à peça.
Caso venha acontecer, mesmo que aparentemente intacto, poderá ter causado danos à sua função.
- Garantir total limpeza dos tubos e conexões antes de serem conectados ao produto.
- Lubrificação NÃO NECESSÁRIA, independente do meio em que a peça esteja sendo utilizada. (Ex.: Poeira, foligens, etc.)