

# Catálogo Técnico

## Atuador Perfilado ISO15552 Haste Antigiros *Série CP2MK*



## Vantagens

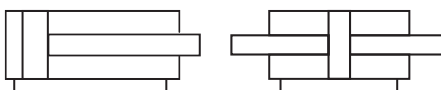
- Anel de trava de segurança
- Robustez e Durabilidade
- Curso máx. 2000mm
- Haste Antigiro



## Características Técnicas

Ø cilindro (mm)	32	40	50	63	80	100	125
Ø haste (mm)	12	16	20		25		32
Rosca da haste	M10x1.25	M12x1.25	M16x1.5		M20x1.5		M27x2
Conexão	G1/8"	G1/4"	G1/4"	G3/8"	G3/8"	G1/2"	G1/2"
Pressão de trabalho	1 ~ 9Bar						
Pressão máx. de trabalho	10Bar						
Temperatura de trabalho	-20° ~ +80°C						
Velocidade de trabalho (mm/s)	50 - 800mm/s						

Simbologia:



## Codificação

**C P 2 M K**

	-		-	
Ø (mm)		Curso (mm)		Haste
32		Máx. 2000		- Simples
40				P Passante
50				
63				
80				
100				
125				

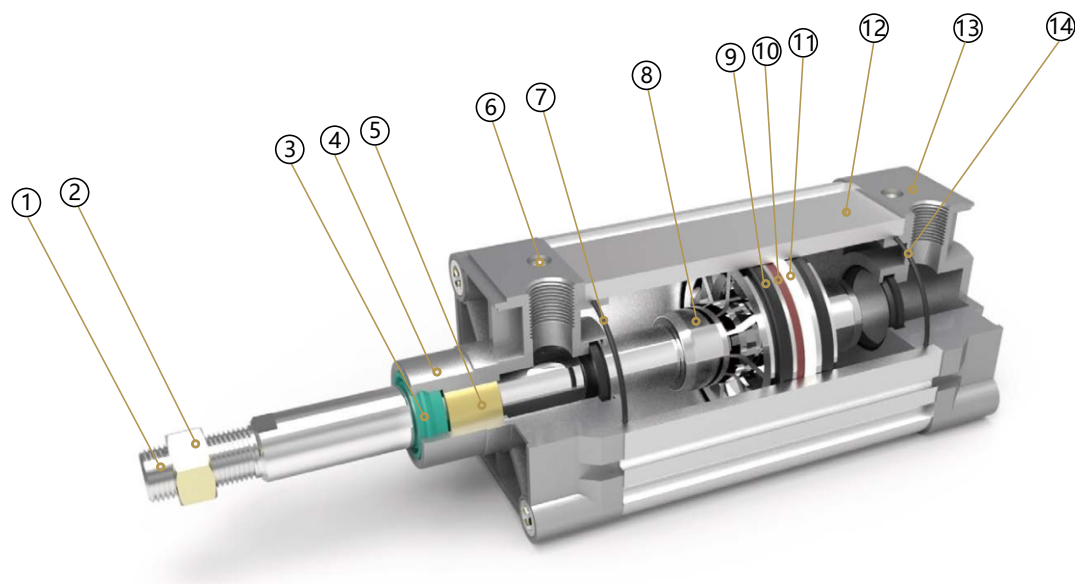
### Exemplo:

**CP2M40-500** - Atuador com haste antigiro , Ø40mm, Curso 500mm, Haste Simples

**CP2M50-650-P** - Atuador com haste antigiro , Ø50mm, Curso 650mm, Haste Passante



## Construção



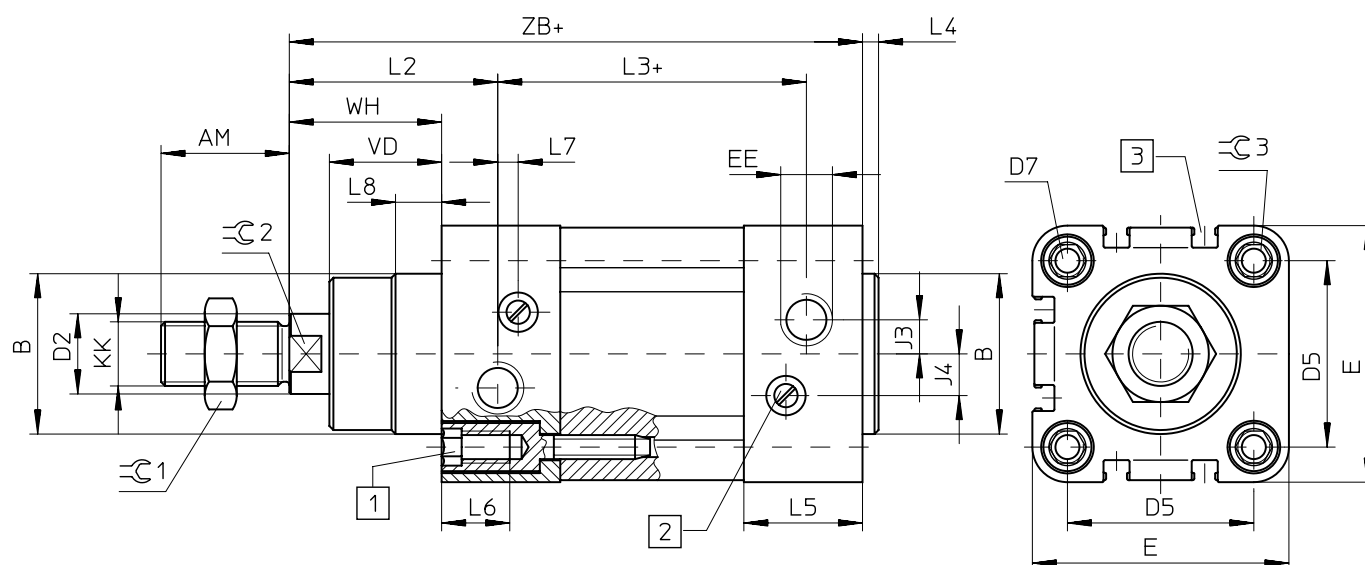
Número	Nome	Número	Nome
1	Haste Anti-giro	8	Amortecedor
2	Porca Hexagonal	9	Gaxeta
3	Vedação do Eixo	10	Imã
4	Tampa Dianteira	11	Anel Raspador
5	Tubo de Cobre	12	Camisa
6	Parafuso de Ajuste Amortecimento	13	Tampa Traseira
7	O ring de Vedação	14	O ring de Vedação

## Kit Reparo

Kit Reparo		
Ø cilindro	Código	Compõe o kit
32	KR-CP2MK32	Raspador dianteiro; Vedação do êmbolo; Vedação das tampas.
40	KR-CP2MK40	
50	KR-CP2MK50	
63	KR-CP2MK63	
80	KR-CP2MK80	
100	KR-CP2MK100	

Kit Reparo para Cilindro Haste Passante		
Ø cilindro	Código	Compõe o kit
32	KR-CP2MK32P	Raspador (2 peças); Vedação do êmbolo; Vedação das tampas (2 peças).
40	KR-CP2MK40P	
50	KR-CP2MK50P	
63	KR-CP2MK63P	
80	KR-CP2MK80P	
100	KR-CP2MK100P	

## Dimensional



Ø do cilindro mm	AM	B Ø d11	D2 Ø f8	D5	D7	E	EE	J3	J4	KK	L2
32	22	30	12	32.5	M6	45	G1/8	6	5.2	M10 x 1.25	41.6
40	24	35	16	38	M6	54	G1/4	8	6	M12 x 1.25	44
50	32	40	20	46.5	M8	64	G1/4	10	8.5	M16 x 1.5	51
63	32	45	20	56.5	M8	75	G3/8	12.4	10	M16 x 1.5	54
80	40	45	25	72	M10	93	G3/8	8	12.5	M20 x 1.5	62.4
100	40	55	25	89	M10	110	G1/2	11.8	10	M20 x 1.5	69.8
125	54	60	32	110	M12	134	G1/2	13	8	M27 x 2	83

Ø do cilindro mm	L3	L4	L5	L6	L7	L8	≈C2	≈C3	VD	WH ±1	ZB ±0.8
32	62.8	4	25.1	16	3.3	10	10	6	18	26	120
40	77	4	29.6	16	3.6	10.5	13	6	21.5	30	135
50	78	4	29.6	17	5.1	11.5	17	8	28	37	143
63	87	4	35.6	17	6.6	15	17	8	28.5	37	158
80	95.2	4	35.9	17	10.5	15.7	22	6	34.7	46	174
100	100.4	4	38.8	17	8	19.2	22	6	38.2	51	189
125	124	6	44.7	22	14	20.5	27	8	46	65	225

## Acessórios de Montagem

Fixação tipo Pés



Código (Ø)
L32
L40
L50
L63
L80
L100
L125
L160
L200

Rótula Esférica



Código (Ø)
K25/32
K40
K50/63
K80/100
K125
K160
K200

Fixação Traseira Macho



Código (Ø)
C32
C40
C50
C63
C80
C100
C125
C160
C200

Fixação Traseira Fêmea



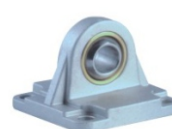
Código (Ø)
D32
D40
D50
D63
D80
D100
D125
D160
D200

Fixação Traseira Macho Deslocado



Código (Ø)
E32
E40
E50
E63
E80
E100
E125

Fixação Traseira Macho c/ Rótula



Código (Ø)
CS32
CS40
CS50
CS63
CS80
CS100

Fixação tipo Flange



Código (Ø)
F32
F40
F50
F63
F80
F100
F125
F160
F200

Munhão Frontal / Traseiro



Código (Ø)
TF32
TF40
TF50
TF63
TF80
TF100

Junta Flutuante



Código (Ø)
JF32
JF40
JF50/63
JF80/100
JF125
JF160/200

Garfo para Haste



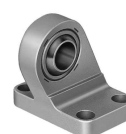
Código (Ø)
G32
G40
G50/63
G80/100
G125
G160/200

Pino para Garfo



Código (Ø)
I-32
I-40
I-50/63
I-80/100
I-125
I-160/200

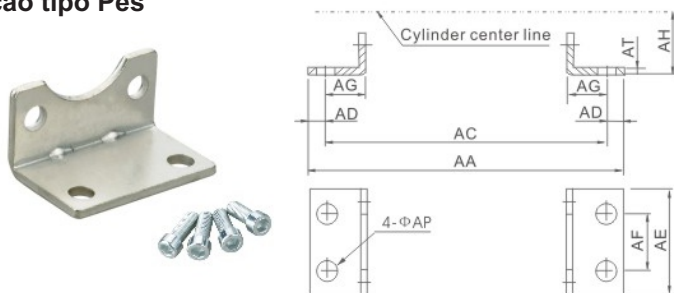
Fixação Traseira Macho Deslocado c/ Rótula



Código (Ø)
ES32
ES40
ES50
ES63
ES80
ES100
ES125
ES160
ES200

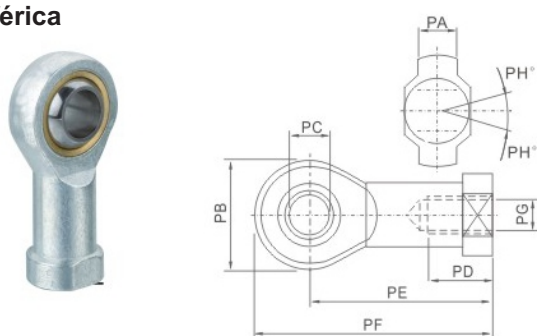
## Dimensional

### • Fixação tipo Pés



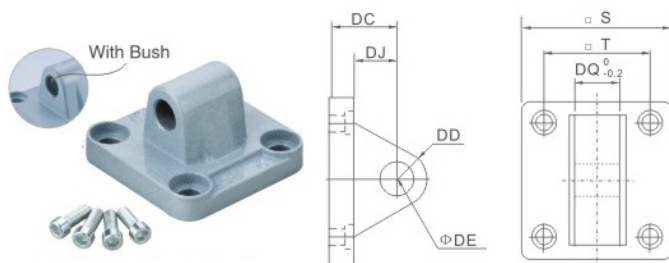
Symbol/Bore	32	40	50	63	80	100	125	160	200
AA	158	179	190	209	248	266	290	340	380
AC	142	161	170	185	210	228	250	300	320
AD	8	9	10	12	19	19	20	20	30
AE	47	53	65	75	95	115	140	180	220
AF	32	36	45	50	63	75	90	115	135
AG	24	28	32	32	41	45	45	60	70
AH	32	36	45	50	63	71	90	115	135
AP	7	9	9	9	12	14.5	16.5	18.5	24
AT	3	3	3	3	4	4	6	6	9

### • Rótula Esférica



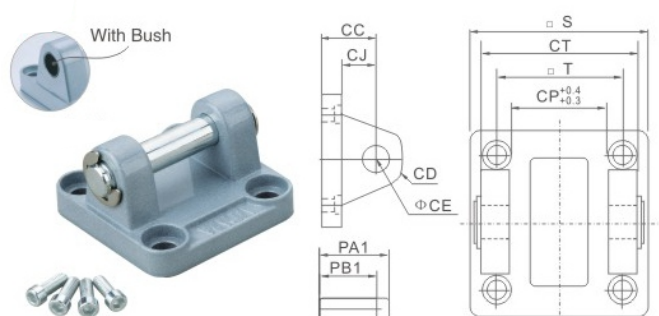
Symbol/Bore	PA	PB	PC	PD	PE	PF	PG	PH
32	11	26	10	21	43	56	M10×1.25	13
40	12	30	12	24	50	65	M12×1.25	13
50	15	38	16	33	64	83	M16×1.5	15
63	15	38	16	33	64	83	M16×1.5	15
80	18	46	20	40	77	100	M20×1.5	15
100	18	46	20	40	77	100	M20×1.5	15
125	37	70	30	51	110	145	M27×2.0	15
160	43	80	35	56	125	165	M36×2.0	16
200	43	80	35	56	125	165	M36×2.0	16

### • Fixação Traseira Macho



Symbol/Bore	32	40	50	63	80	100	125	160	200
S	47	53	65	75	95	115	140	180	220
T	32.5	38	46.5	56.5	72	89	110	140	175
DC	22	25	27	32	36	41	50	55	60
DD	9	12	12	15	15	20	25	30	30
DE	10	12	12	16	16	20	25	30	30
DJ	13	16	17	22	22	27	33	35.5	36
DQ	25.8	27.8	31.7	39.7	49.7	59.7	69.7	89.7	89.7

### • Fixação Traseira Fêmea

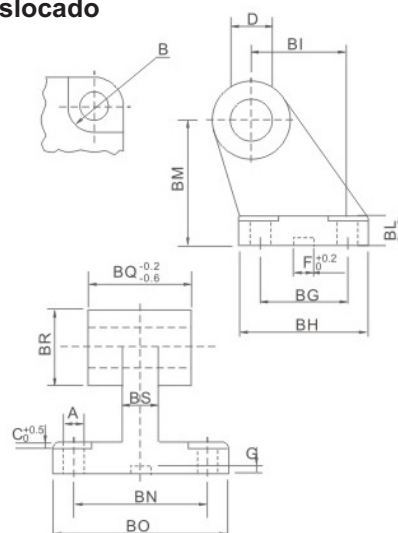


Symbol/Bore	32	40	50	63	80	100	125	160	200
CC	22	25	27	32	36	41	50	55	60
CD	9	12	12	15	15	20	25	30	30
CE	10	12	12	16	16	20	25	30	30
CJ	13	16	17	22	22	27	31	35.5	36
CP	26	28	32	40	50	60	70	90	90
CT	45	52	60	70	90	110	130	170	170
PA1	51	59	67	77	97	119	139	181	181
PB1	45.5	52.5	60.5	70.5	90.5	110.5	130.5	170.5	170.5
S	47	53	65	75	95	115	140	180	220
T	32.5	38	46.5	56.5	72	89	110	140	175

## • Fixação Traseira Macho Deslocado

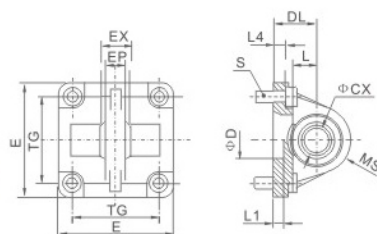


ISO-SDB Type



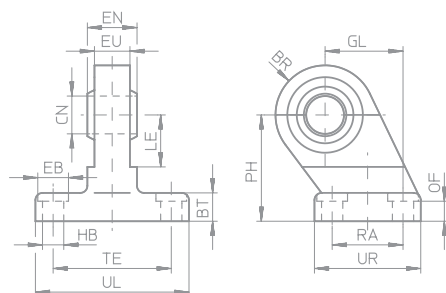
Symbol/Bore	32	40	50	63	80	100	125
A	6.6	6.6	9	9	11	11	14
B	11	11	15	15	18	18	20
BG	18	22	30	35	40	50	60
BH	31	35	45	50	60	70	90
BI	21	24	33	37	47	55	70
BL	8	10	12	14	14	17	20
BM	32	36	45	50	63	71	90
BN	38	41	50	52	66	76	94
BO	51	54	65	67	86	96	124
BS	10	15	16	16	20	20	30
BR	20	22	26	30	30	38	45
C	1.6	1.6	1.6	1.6	2.5	2.5	3.2
D	10	12	12	16	16	20	25
F	10.5	10.5	10.5	10.5	10.5	10.5	10.5
G	3	3	3	3	3	3	3
BQ	26	28	32	40	50	60	70

## • Fixação Traseira Macho com Rótula Esférica



Symbol/Bore	32	40	50	63	80	100
TG	32.5	38	46.5	56.5	72	89
ΦCX	10	12	16	16	20	20
DL	22	25	27	32	36	41
L	12	15	15	20	20	25
EX	14	16	21	21	25	25
EP	10.5	12	15	15	18	18
S	M6×20	M6×20	M8×20	M8×20	M10×25	M10×25
L4	5.5	5.5	6.5	6.5	10	10
D	30	35	40	45	45	55
L1	7	7	7	7	9	9
E	45	52	65	75	95	115
MS	16	18	21	23	28	30

## • Fixação Traseira Macho Deslocado com Rótula Esférica



Symbol/Bore	32	40	50	63	80	100	125
BR	15	17	20	22	27	29	39
BT	10	10	12	12	14	15	20
ØCN	10	12	16	16	20	20	30
ØEB	11	11	14	14	17	17	19
EN	14	16	21	21	25	25	37
ER	15.5	17.5	20.5	22.5	28.5	29.5	39.5
EU	10.5	12	15	15	18	18	25
GL	21	24	33	37	47	55	70
HB	6.6	6.6	9	9	10	10	14
LE	16	20	24	27	31	38	50
OF	9	9	11	11	12.5	13.5	18.5
PH	32	36	45	50	63	71	90
RA	18	22	30	35	40	50	60
TE	38	41	50	52	66	76	94
UL	51	54	65	67	86	96	124
UR	31	35	45	50	60	70	90

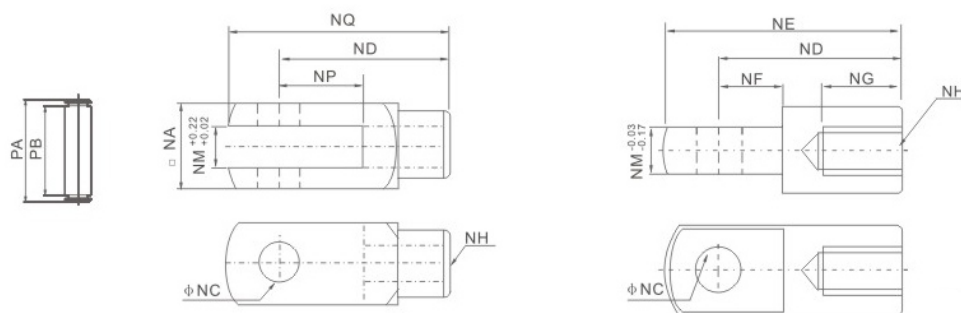
## • Garfo para Haste



Modelo "G"



Modelo "I"

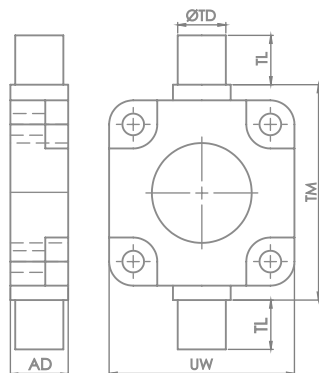


Modelo "G"

Modelo "I"

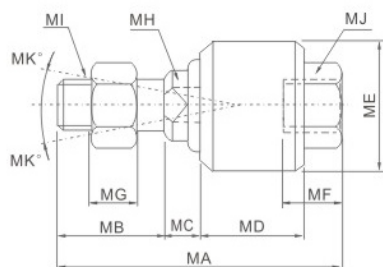
Symbol/Bore	32	40	50	63	80	100	125	160	200
NA	19	25.4	32	32	44.4	44.4	55	70	70
NC	10	12	16	16	20	20	30	35	35
ND	40	48	64	64	80	80	110	144	144
NE	52	67	89	89	112	112	155	201	201
NF	15	24	32	32	40	40	50	50	55
NG	20	20	23	23	30	30	56	72	72
NH	M10×1.25	M12×1.25	M16×1.5	M16×1.5	M20×1.5	M20×1.5	M27×2.0	M36×2.0	M36×2.0
NM	10	12	16	16	20	20	30	35	35
NP	20	24	32	32	40	40	54	72	72
NQ	52	62	83	83	105	105	148	191	191
PA	26.2	32.8	39.3	39.3	53.3	53.3	64	80	80
PB	20	26.5	33	33	45	45	55.6	70.6	70.6

## • Munhão Frontal / Traseiro



Symbol/Bore	32	40	50	63	80	100
AD	16	20	24	24	27	37
ØTD	12	16	16	20	20	25
UW	46	58	68	82	102	123
TL	12	16	16	20	20	25
TM	50	63	75	90	110	132

## • Junta Flutuante



Symbol/Bore	MA	MB	MC	MD	ME	MF	MG	MH	MI	MK
32	58	22	7	21	26	11.5	7	10	M10×1.25	12
40	58	22	8	21	28	11.5	8	12	M12×1.25	12
50	90	27	10	41	44.5	20	10	17	M16×1.5	7
63	90	27	10	41	44.5	20	10	17	M16×1.5	7
80	102	29	13	46	53	24	13	22	M20×1.5	10
100	102	29	13	46	53	24	13	22	M20×1.5	10
125	147	54	13	64	62	39	14	30	M27×2.0	9
160	147	43	23	58	88	35	13.5	36	M36×2.0	15
200	147	43	23	58	88	35	13.5	36	M36×2.0	15



### Precauções

- A GHPC do Brasil não se responsabiliza pelo uso indevido, mau uso, do equipamento.
- A utilização de máquinas e equipamentos pneumáticos deve ser feita apenas por profissionais qualificados.
- Não exceder as especificações descritas no catálogo, afim de evitar danos à integridade física do produto e/ou operador.
- Garantir o total cuidado no manuseio e instalação do produto afim de evitar choques e/ou quedas à peça.  
Caso venha acontecer, mesmo que aparentemente intacto, poderá ter causado danos à sua função.
- Garantir total limpeza dos tubos e conexões antes de serem conectados ao produto.
- Lubrificação NÃO NECESSÁRIA, independente do meio em que a peça esteja sendo utilizada. (Ex.: Poeira, foligens, etc.)