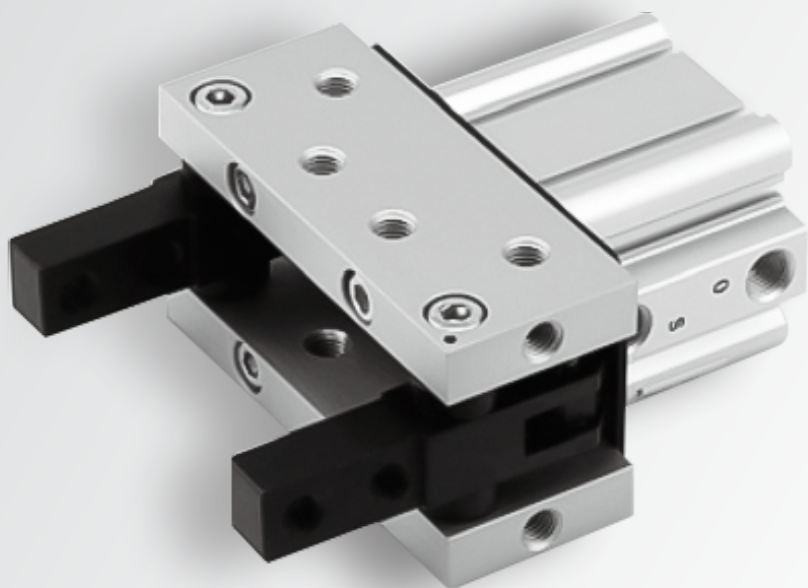
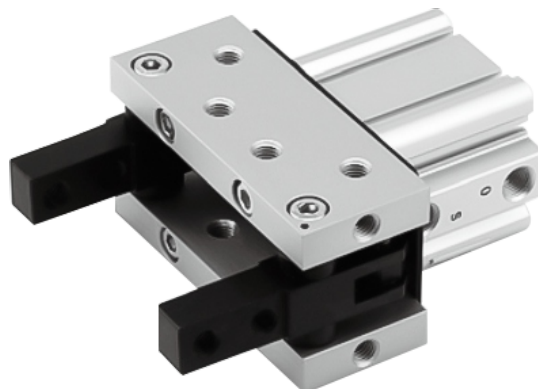


## Garra Pneumática com Abertura Angular *Série CHT2*



## Vantagens

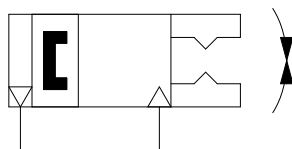
- Montagem do sensor nas 4 faces
- Abertura angular 30°
- Mantém a peça presa mesmo quando o ar é desligado (Segurança)
- Grande robustez e força de aperto



## Características Técnicas

Modelo	CHT2-32D	CHT2-40D	CHT2-50D	CHT2-63D
Ø (mm)	32	40	50	63
Atuação	Dupla ação			
Fluído	Ar Comprimido			
Pressão de Trabalho	1 ~ 6 Bar			
Temperatura de Trabalho	5 ~ 60°C			
Lubrificação	Não necessita			
Ângulo de abertura total	-3° ~ 28°	-3° ~ 27°	-2° ~ 23°	-2° ~ 23°
Peso (g)	790	1070	1890	2720
Força de Aperto (Valor Efetivo) (N•m)	12.4	36.0	63.0	106

## Simbologia




## Codificação

C H T 2		-		D
		Ø (mm)		
		32	50	
		40	63	

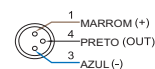
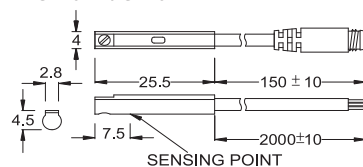
Exemplo: CHT2-50D / CHT2-32D

## Sensor Aplicável

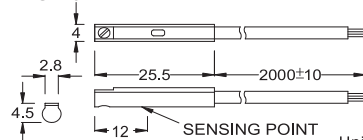
	SM-07		-	
	Tipo		Cabo	
	R	Reed (2 fios)	2M	2 metros
	P	PNP (3 fios)	M8	Conector M8
	N	NPN (3 fios)		

Exemplo: SM-07P-M8  
SM-07N-2M

SM-07N / SM-07P

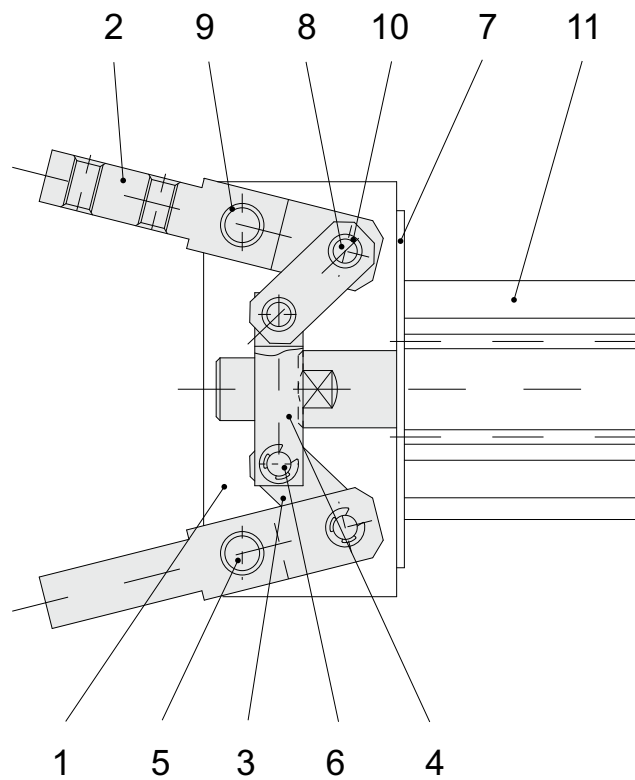


SM-07R



Unit:mm

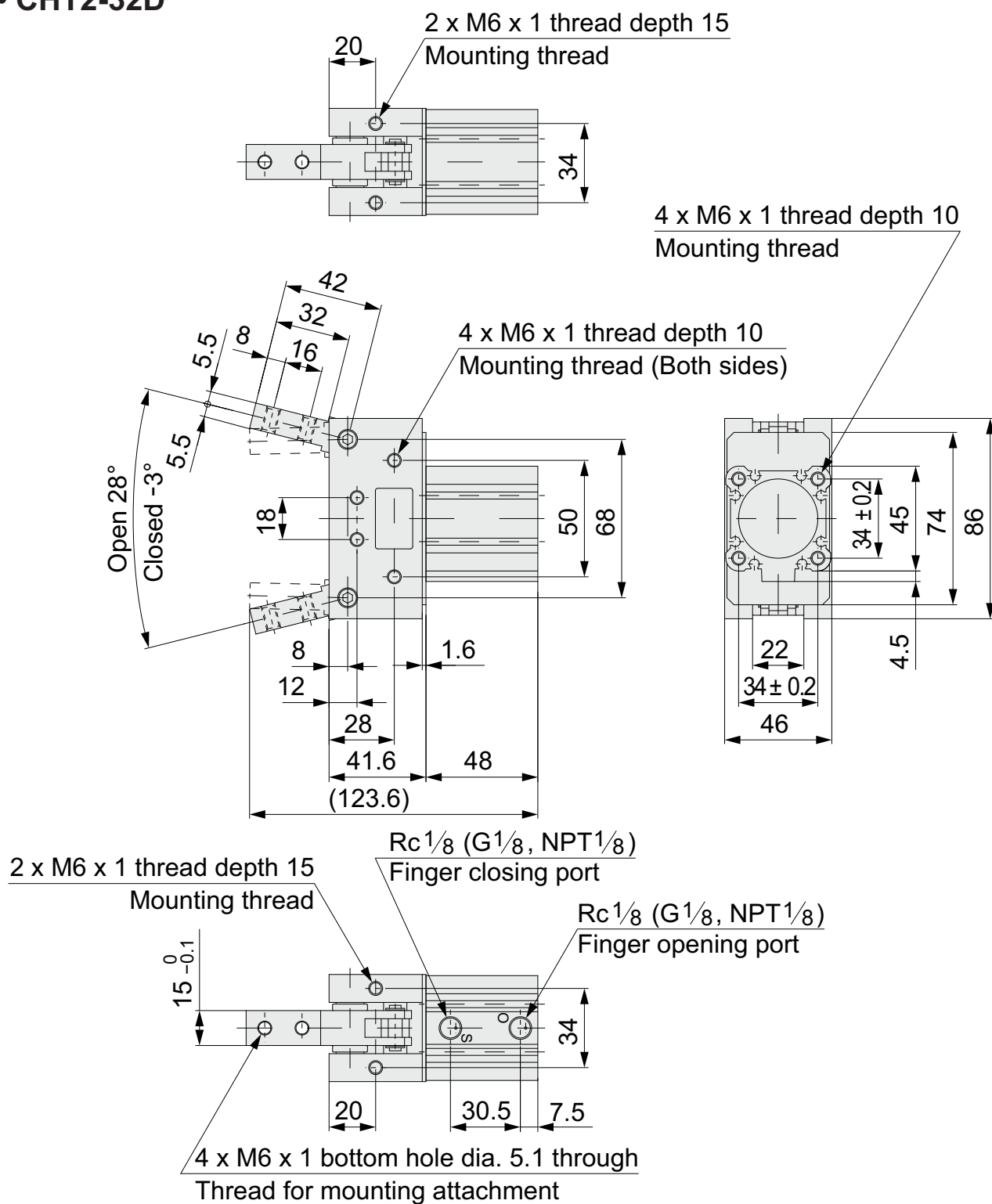
## Construção



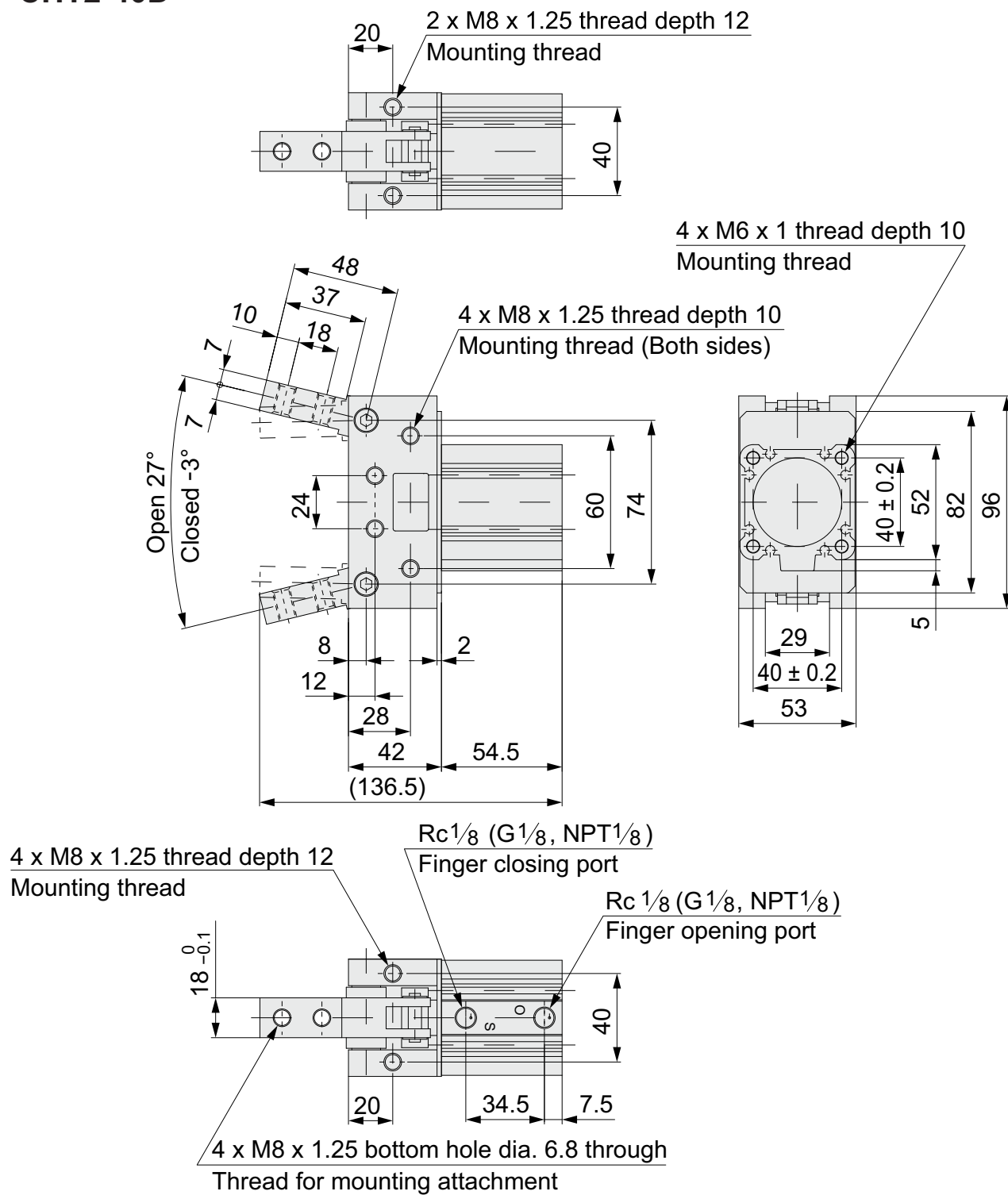
No.	Descrição	Material	Notas
1	Placa Lateral	Alumínio	Anodizado duro
2	Dedo	Aço Carbono	Zinco Cromado Preto
3	Alavanca	Aço Carbono	Zinco Cromado Preto
4	Articulação	Aço Carbono	Zinco Cromado Preto
5	Eixo	Aço INOX	
6	Pino de Junta	Aço INOX	
7	Placa de Cilindro	Aço Macil	Zinco Cromado Preto
8	Pino de alavanca	Aço INOX	
9	Rolamento		Rolamento de resina de acetal revestido em aço
10	Rolamento		Rolamento de resina de acetal revestido em aço
11	Cilindro		

## Dimensional

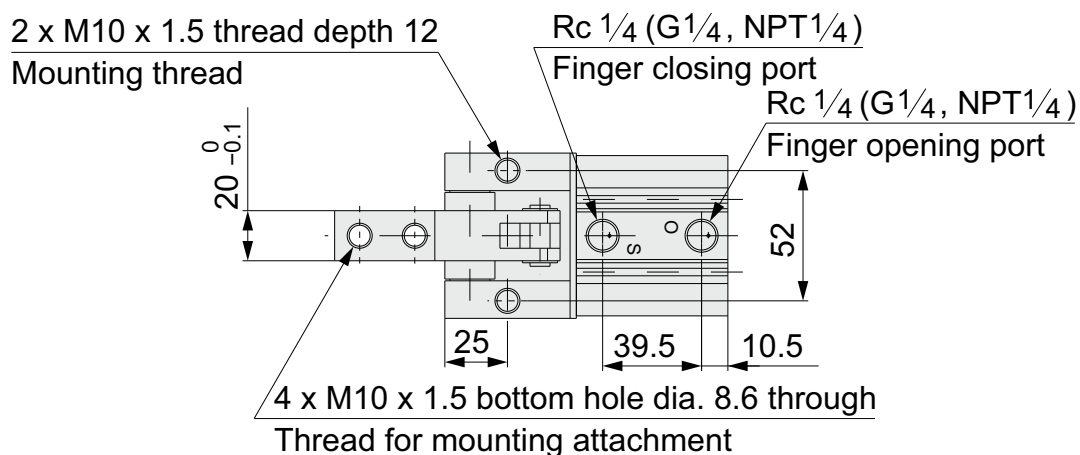
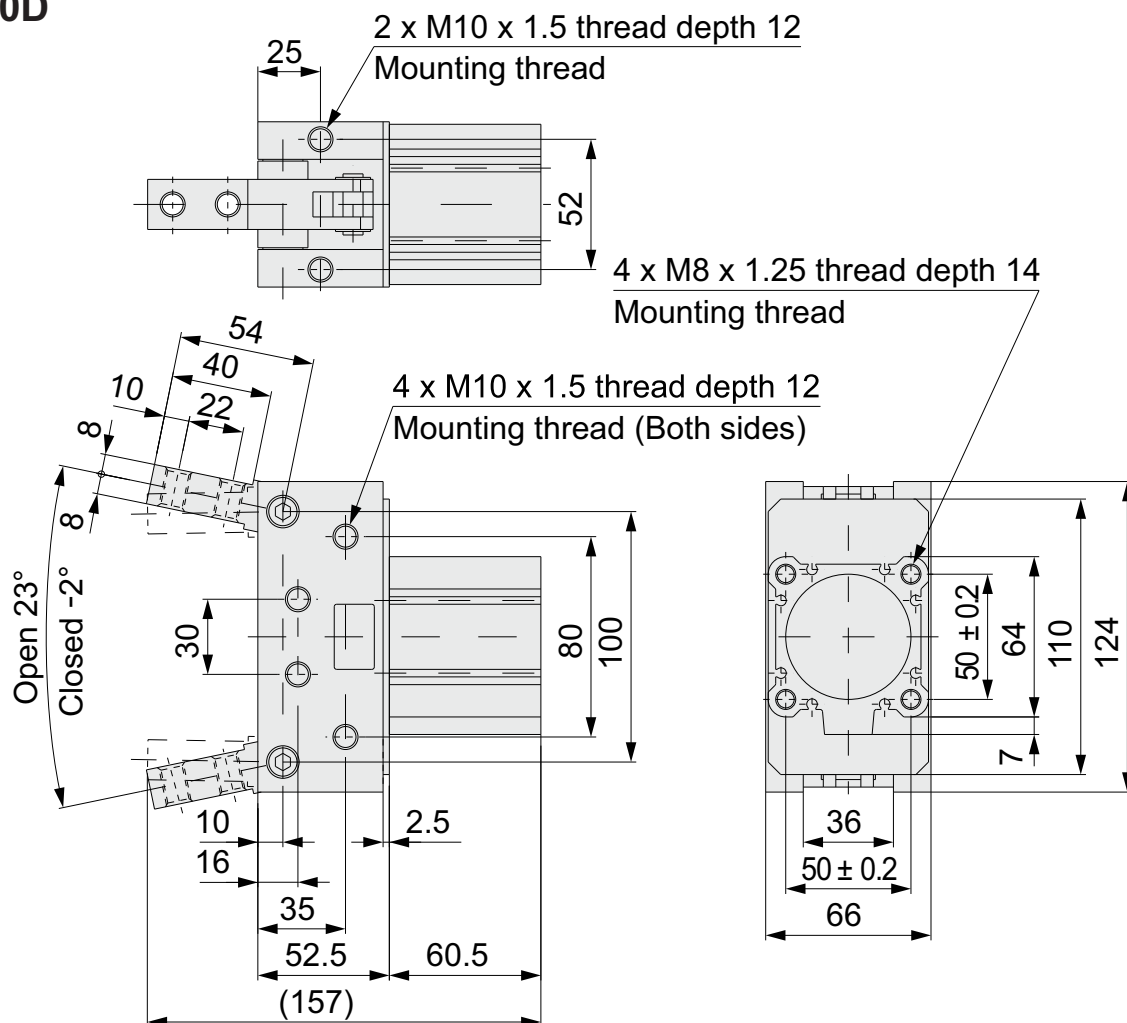
### • CHT2-32D



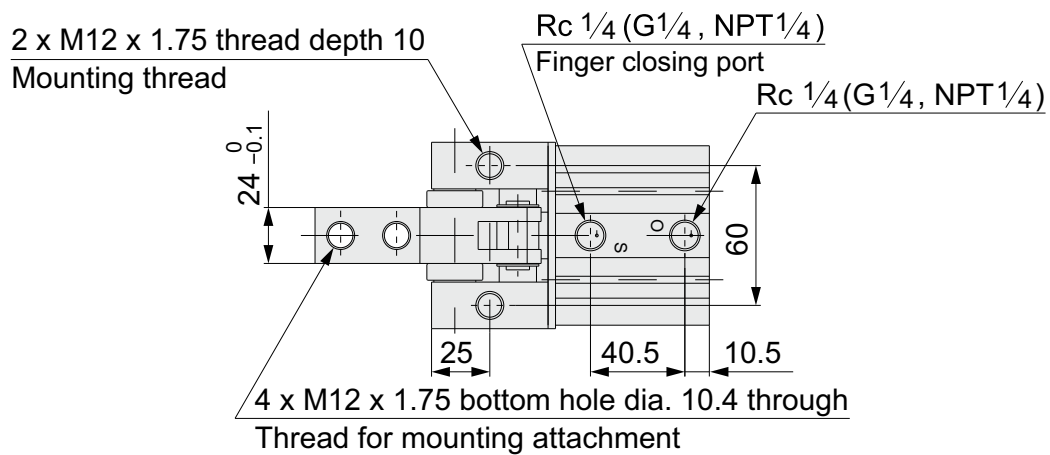
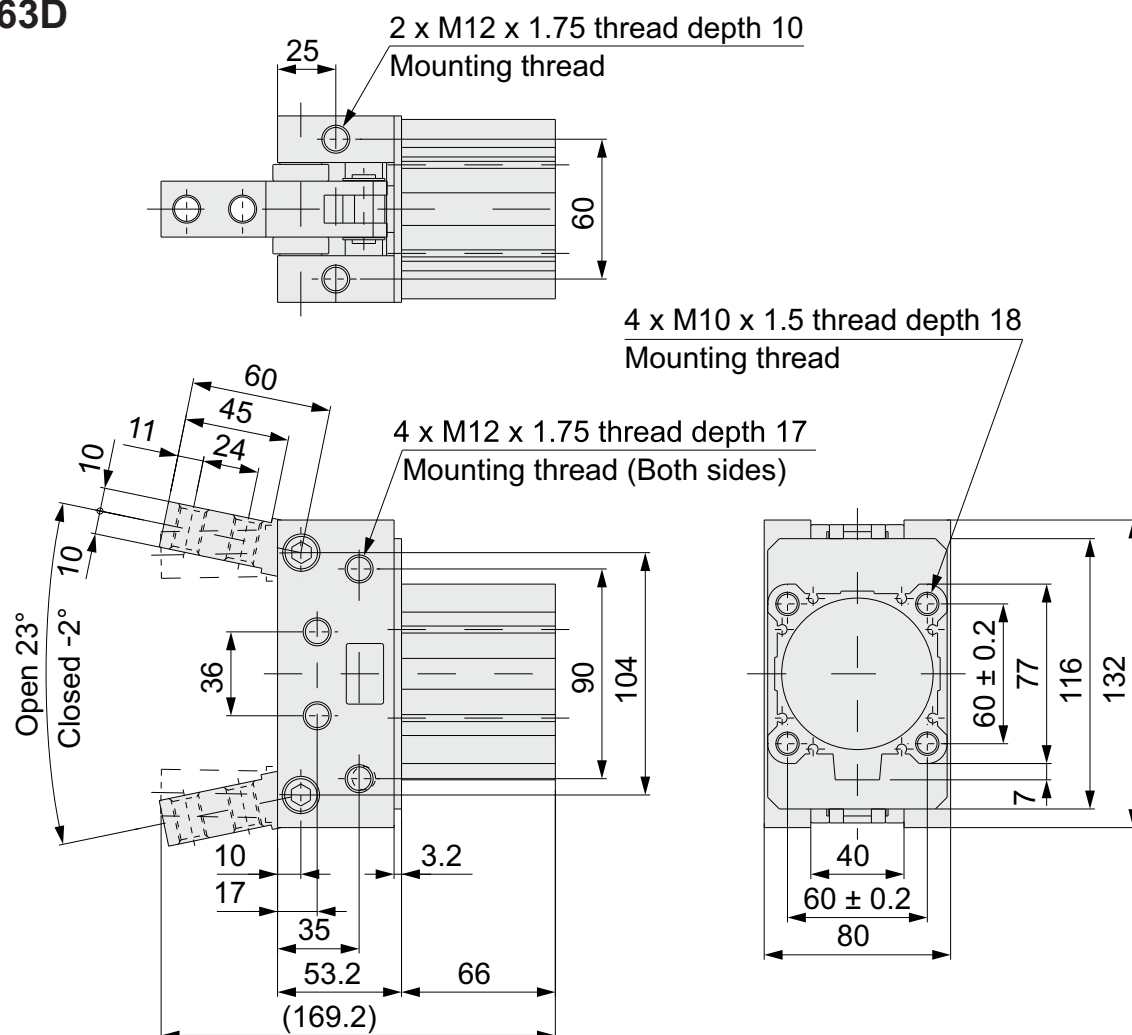
• CHT2-40D



• CHT2-50D



• CHT2-63D







### Precauções

- Certifique-se de verificar o Atuador por completo antes da instalação.
- As aplicações precisam ser tratadas com cuidado e atenção quanto à pressões máximas e mínimas, fluxo requerido, materiais de construção, compatibilidade química, função e tamanho à ser utilizado.
- Garantir o pleno funcionamento do sistema de tratamento de ar, prolongando assim, a vida útil dos produtos.
- Garantir a total limpeza dos tubos e conexões antes de serem conectados ao atuador.
- Não exceder a pressão máxima de trabalho, afim de evitar danos ao produto, máquina e até mesmo ao operador.