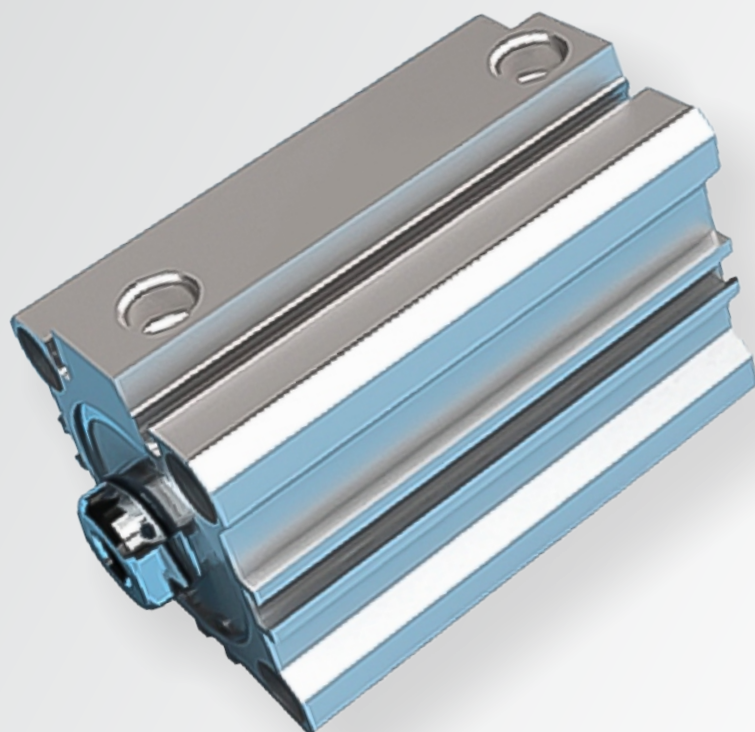


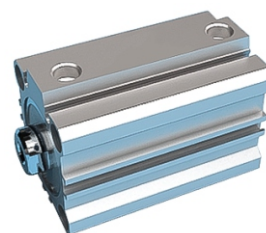
## **Catálogo Técnico**

# **Atuador Pneumático Ultra Compacto com Haste Antigiro *Série CCMK***



## Vantagens

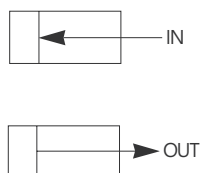
- Haste Antigiro
- Disponível nos Ø20, 25, 32, 40, 50 e 63mm
- Rosca Macho ou Fêmea
- Pressão de Operação: Até 10Bar



## Características Técnicas

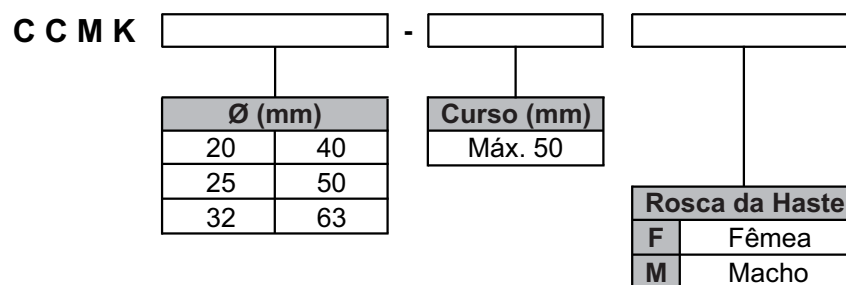
| Modelo                    | CCMK                 |          |         |    |         |    |
|---------------------------|----------------------|----------|---------|----|---------|----|
| Ø (mm)                    | 20                   | 25       | 32      | 40 | 50      | 63 |
| Rosca da Haste (Fêmea)    | M5 x 0.8             | M6 x 1.0 | M8x1.25 |    | M10X1.5 |    |
| Fluído                    | Ar                   |          |         |    |         |    |
| Pressão de Teste          | 15 Bar (15.3kgf/cm²) |          |         |    |         |    |
| Pressão Máx. de Operação  | 10 Bar (9.9kgf/cm²)  |          |         |    |         |    |
| Tolerância de Haste       | KS Nível 2           |          |         |    |         |    |
| Comprim. Curso Admissível | +1,0<br>0            |          |         |    |         |    |
| Velocidade do Pistão      | 50 ~ 500 mm/s        |          |         |    |         |    |
| Amortecedor               | Nenhum               |          |         |    |         |    |
| Tipo de Rosca (Padrão)    | Fêmea                |          |         |    |         |    |

(Unid : N)



| Ø (mm) | Direção de Operação | Pressão Aplicada (Bar) |       |       |
|--------|---------------------|------------------------|-------|-------|
|        |                     | 3.0                    | 5.0   | 7.0   |
| 20     | IN                  | 71                     | 118   | 165   |
|        | OUT                 | 94                     | 157   | 220   |
| 25     | IN                  | 113                    | 189   | 264   |
|        | OUT                 | 147                    | 245   | 344   |
| 32     | IN                  | 181                    | 302   | 422   |
|        | OUT                 | 241                    | 402   | 563   |
| 40     | IN                  | 317                    | 528   | 739   |
|        | OUT                 | 377                    | 628   | 880   |
| 50     | IN                  | 495                    | 825   | 1,150 |
|        | OUT                 | 589                    | 982   | 1,370 |
| 63     | IN                  | 841                    | 1,400 | 1,960 |
|        | OUT                 | 935                    | 1,560 | 2,180 |

## Codificação

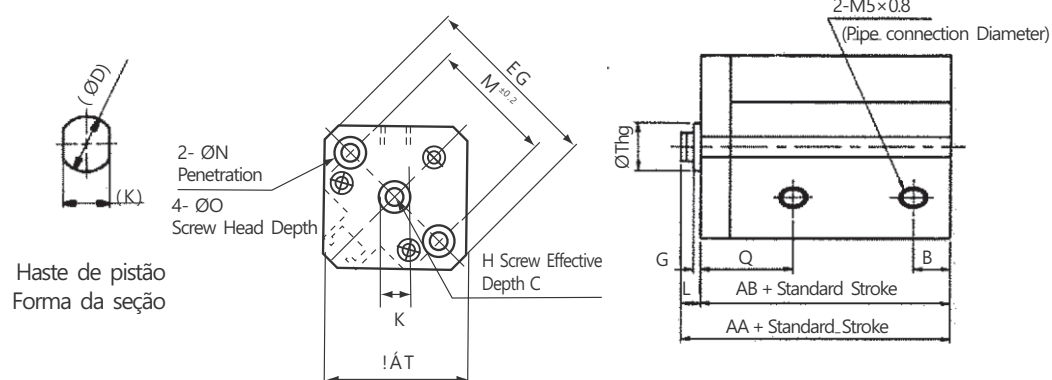
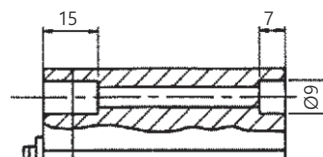


### Exemplo

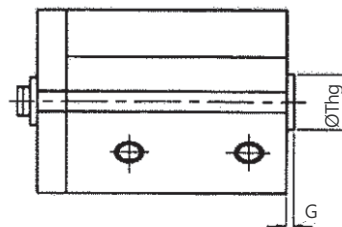
**CCMK20-30M** - Cilindro antigiro Ø20mm, Curso 30mm, Rosca Macho

## Dimensional

Both-end Tap Type



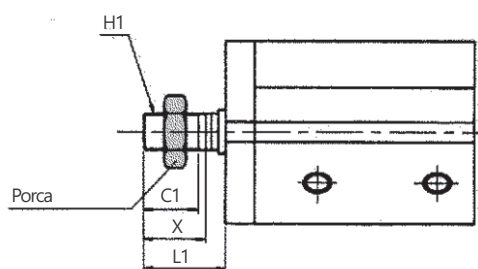
Montagem Traseira



Montagem Traseira (mm)

| Ø (mm) | G | Thg                               |
|--------|---|-----------------------------------|
| 20     | 2 | 13 <sup>+0.043</sup> <sub>0</sub> |
| 25     | 2 | 15 <sup>+0.043</sup> <sub>0</sub> |

Rosca Macho / Haste

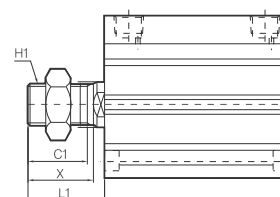
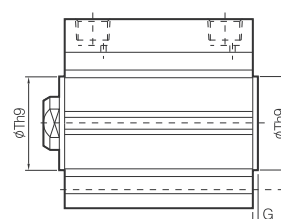
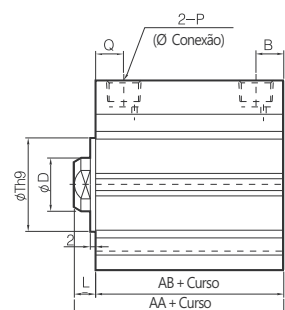
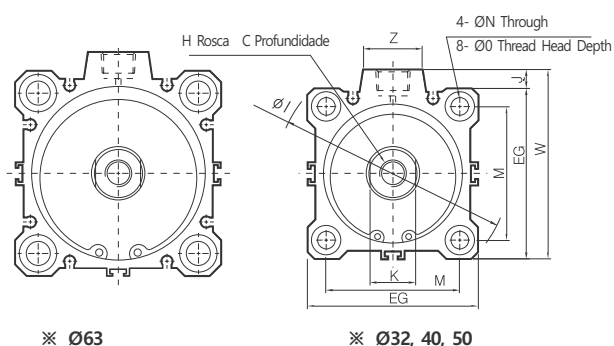


Rosca Macho / Haste (mm)

| Ø (mm) | C1 | H1       | L1   | X    |
|--------|----|----------|------|------|
| 20     | 12 | M8×1.25  | 18.5 | 14   |
| 25     | 15 | M10×1.25 | 22.5 | 17.5 |

| Ø (mm) | Curso (mm) | AA   | AB   | C  | D  | EG | B   | G | H      | K  | L   | M  | N   | ØO        | Q  | ØT |
|--------|------------|------|------|----|----|----|-----|---|--------|----|-----|----|-----|-----------|----|----|
| 20     | 5~50       | 32   | 27.5 | 7  | 10 | 47 | 5.5 | 2 | M5×0.8 | 8  | 4.5 | 36 | 5.5 | 9 Depth 7 | 17 | 36 |
| 25     | 5~50       | 35.5 | 30.5 | 12 | 12 | 52 | 5.5 | 2 | M6×1.0 | 10 | 5   | 40 | 5.5 | 9 Depth 7 | 19 | 40 |

## Dimensional



### Rosca Macho / Haste

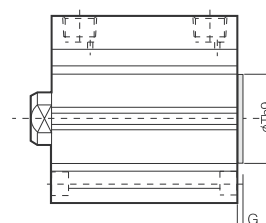
(Unit : mm)

| Ø (mm) | C1   | H1      | L1   | X    |
|--------|------|---------|------|------|
| Ø32    | 20.5 | M14×1.5 | 28.5 | 23.5 |
| Ø40    | 20.5 | M14×1.5 | 28.5 | 23.5 |
| Ø50    | 26   | M18×1.5 | 33.5 | 28.5 |
| Ø63    | 26   | M18×1.5 | 33.5 | 28.5 |

### Montagem Traseira

(Unit : mm)

| Ø (mm) | G | Th9                               |
|--------|---|-----------------------------------|
| Ø32    | 2 | 21 <sup>0</sup> <sub>-0.052</sub> |
| Ø40    | 2 | 28 <sup>0</sup> <sub>-0.052</sub> |
| Ø50    | 2 | 35 <sup>0</sup> <sub>-0.062</sub> |
| Ø63    | 2 | 35 <sup>0</sup> <sub>-0.062</sub> |



| Ø<br>(mm) | Cursos<br>Padrões | Curso Padrão |      |      |   |               |           |            |      |           |   |           |      | C  | D  | EG | H       | I   | J   | K  | M  | N   | ØO              | W    | Z  | ØTh9                              |
|-----------|-------------------|--------------|------|------|---|---------------|-----------|------------|------|-----------|---|-----------|------|----|----|----|---------|-----|-----|----|----|-----|-----------------|------|----|-----------------------------------|
|           |                   | Sem sensor   |      |      |   |               |           | Com sensor |      |           |   |           |      |    |    |    |         |     |     |    |    |     |                 |      |    |                                   |
|           |                   | AA           | AB   | B    | L | P             | Q         | AA         | AB   | B         | L | P         | Q    |    |    |    |         |     |     |    |    |     |                 |      |    |                                   |
| Ø32       | 5                 | 39           | 32   | 5.5  | 7 | M5×0.8        | 20.5      | 49         | 42   | 5.5       | 7 | M5×0.8    | 20.5 | 13 | 16 | 45 | M8×1.25 | 60  | 4.5 | 14 | 34 | 5.5 | 9Depth7         | 49.5 | 14 | 21 <sup>0</sup> <sub>-0.052</sub> |
|           | 10~50             | 49           | 42   | 7.5  |   | Rc(PT)<br>1/8 | 19.5      |            |      | Rc(PT)1/8 |   | 19.5      |      |    |    |    |         |     |     |    |    |     |                 |      |    |                                   |
|           | 75, 100           | 49           | 42   | 7.5  |   | Rc(PT)<br>1/8 | 19.5      |            |      | Rc(PT)1/8 |   | 19.5      |      |    |    |    |         |     |     |    |    |     |                 |      |    |                                   |
| Ø40       | 5~50              | 37           | 30   | 8    | 7 | Rc(PT)<br>1/8 | 11        | 46.5       | 39.5 | 8         | 7 | Rc(PT)1/8 | 11   | 13 | 16 | 52 | M8×1.25 | 69  | 5   | 14 | 40 | 5.5 | 9Depth7         | 57   | 14 | 28 <sup>0</sup> <sub>-0.052</sub> |
|           | 75, 100           | 46.5         | 39.5 |      |   | 14            | Rc(PT)1/8 |            |      |           |   | 11        |      |    |    |    |         |     |     |    |    |     |                 |      |    |                                   |
|           |                   |              |      |      |   |               |           |            |      |           |   |           |      |    |    |    |         |     |     |    |    |     |                 |      |    |                                   |
| Ø50       | 10~50             | 38.5         | 30.5 | 10.5 | 8 | Rc(PT)<br>1/4 | 10.5      | 48.5       | 40.5 | 10.5      | 8 | Rc(PT)1/4 | 10.5 | 15 | 20 | 64 | M10×1.5 | 87  | 7   | 17 | 50 | 6.6 | 11Depth8        | 71   | 22 | 35 <sup>0</sup> <sub>-0.052</sub> |
|           | 75, 100           | 48.5         | 40.5 |      |   | 14            | Rc(PT)1/4 |            |      |           |   | 10.5      |      |    |    |    |         |     |     |    |    |     |                 |      |    |                                   |
|           |                   |              |      |      |   |               |           |            |      |           |   |           |      |    |    |    |         |     |     |    |    |     |                 |      |    |                                   |
| Ø63       | 10~50             | 44           | 36   | 10.5 | 8 | Rc(PT)<br>1/4 | 15        | 54         | 46   | 10.5      | 8 | Rc(PT)1/4 | 15   | 15 | 20 | 77 | M10×1.5 | 103 | 7   | 17 | 60 | 9   | 14Depth<br>10.5 | 84   | 22 | 35 <sup>0</sup> <sub>-0.052</sub> |
|           | 75, 100           | 54           | 46   |      |   | 16.5          | Rc(PT)1/4 |            |      |           |   | 15        |      |    |    |    |         |     |     |    |    |     |                 |      |    |                                   |
|           |                   |              |      |      |   |               |           |            |      |           |   |           |      |    |    |    |         |     |     |    |    |     |                 |      |    |                                   |



### Precauções

- A GHPC do Brasil não se responsabiliza pelo uso indevido, mau uso, do equipamento.
- A utilização de máquinas e equipamentos pneumáticos deve ser feita apenas por profissionais qualificados.
- Não exceder as especificações descritas no catálogo, afim de evitar danos à integridade física do produto e/ou operador.
- Garantir o total cuidado no manuseio e instalação do produto afim de evitar choques e/ou quedas à peça.  
Caso venha acontecer, mesmo que aparentemente intacto, poderá ter causado danos à sua função.
- Garantir total limpeza dos tubos e conexões antes de serem conectados ao produto.
- Lubrificação NÃO NECESSÁRIA, independente do meio em que a peça esteja sendo utilizada. (Ex.: Poeira, foligens, etc.)